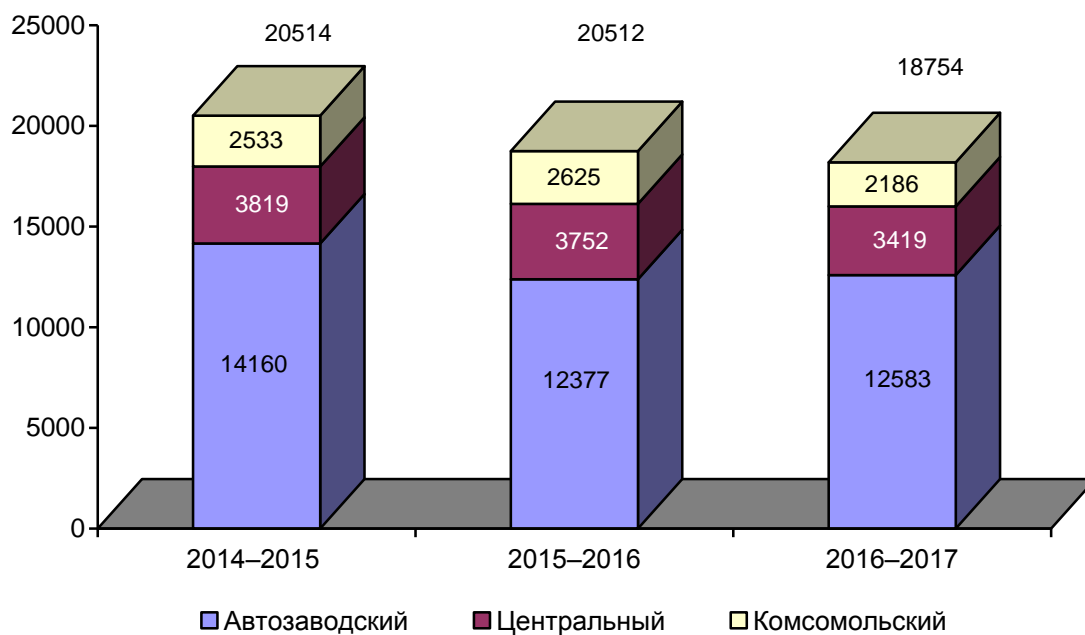


## ДОШКОЛЬНОЕ ОБРАЗОВАНИЕ

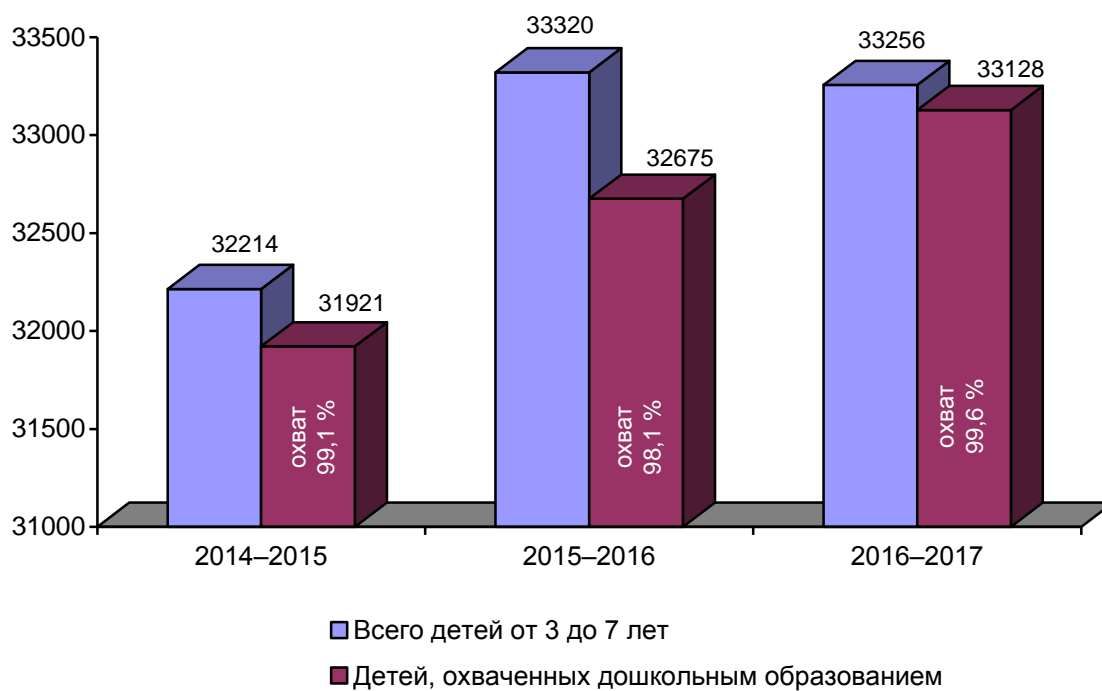
Сеть образовательных учреждений, реализующих основные общеобразовательные программы дошкольного образования

Наименование / Год	2014–2015	2015–2016	2016–2017
<b>Муниципальные детские сады</b>	65	53	53
<b>Муниципальные НШДС и прогимназии</b>	0	0	0
<b>Структурные подразделения МБУ</b>	12	12	12
Всего муниципальных учреждений и структурных подразделений:	77	65	65
Количество детей в них:	23 903	24 357	25 231
<b>Государственное автономное образовательное учреждение</b>	1	1	1
Количество детей в ГОУ	50	65	65
<b>Детские сады АНО ДО «Планета детства «Лада» (структурные подразделения)</b>	50	50	50
Количество детей в АНО	13 531	14 735	14 752
<b>Ведомственные детские сады</b>	1	1	1
Количество детей в ведомственных садах	177	179	171
<b>Негосударственные образовательные учреждения</b>	6	6	6
Количество детей в негосударственных детских садах	339	264	272
<b><i>Итого учреждений и структурных подразделений, реализующих программу дошкольного образования</i></b>	135	123	123
<b><i>Итого количество организованных детей</i></b>	38 000	39 600	40 491
<b><i>Средний показатель количества воспитанников на 1 организацию</i></b>	272	321	329

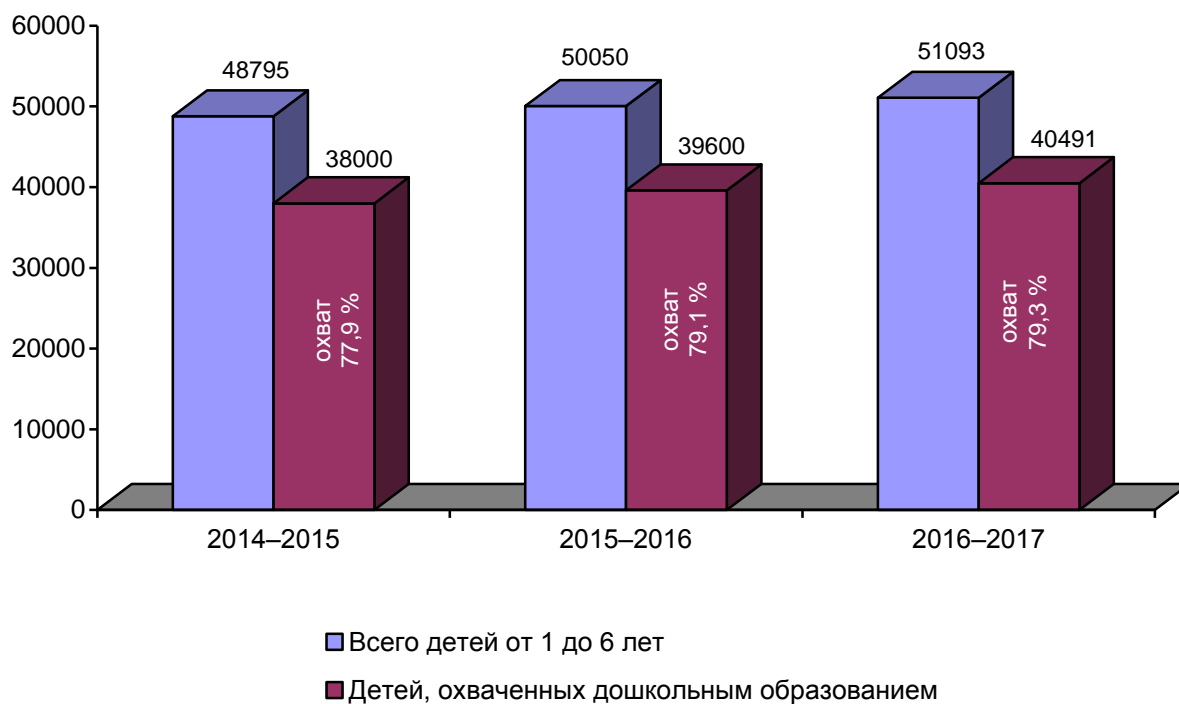
Динамика количества очередников (чел.) от рождения до 7 лет на получение мест в дошкольных учреждениях (по районам)



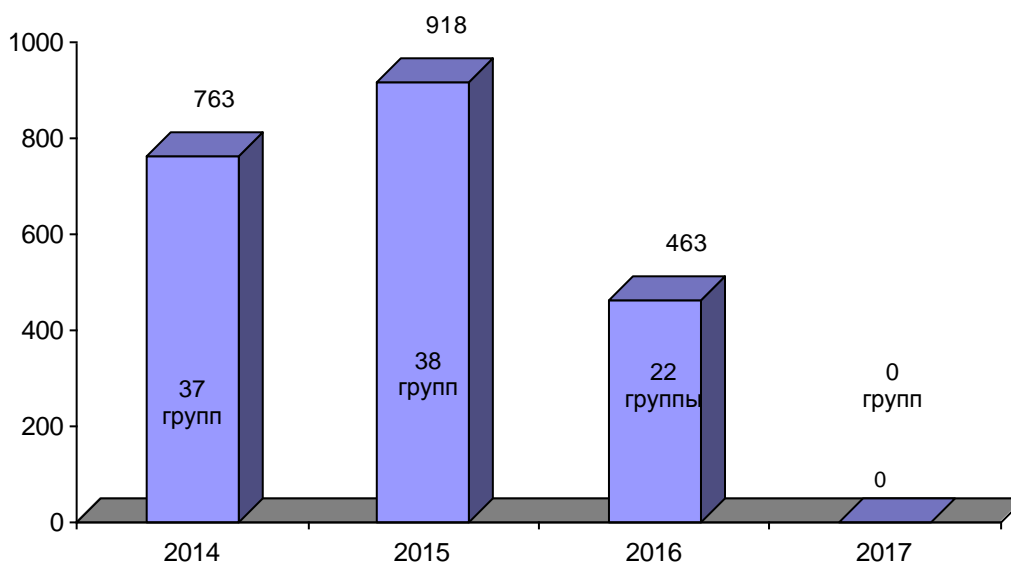
Динамика охвата дошкольным образованием детей от 3 до 7 лет (% от общего количества детей, проживающих на территории г.о. Тольятти)



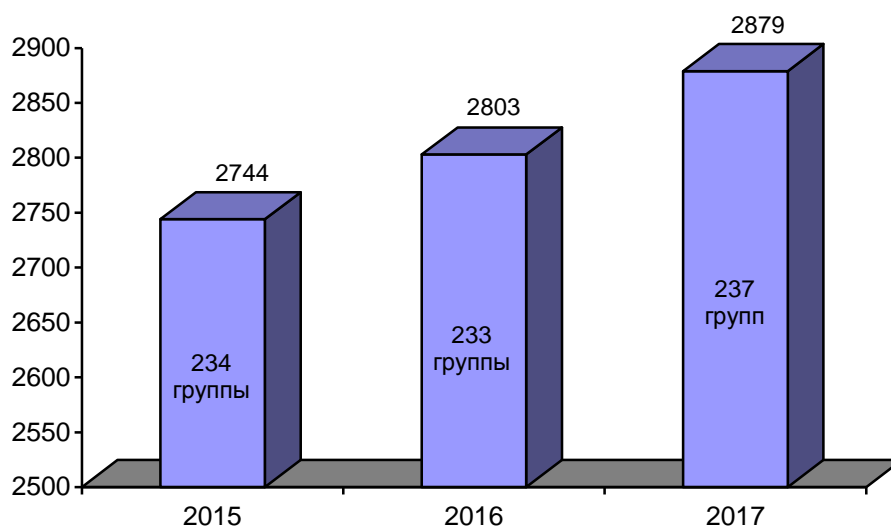
Динамика охвата дошкольным образованием детей от 1 до 6 лет  
(% от общего количества детей, проживающих на территории г.о. Тольятти)



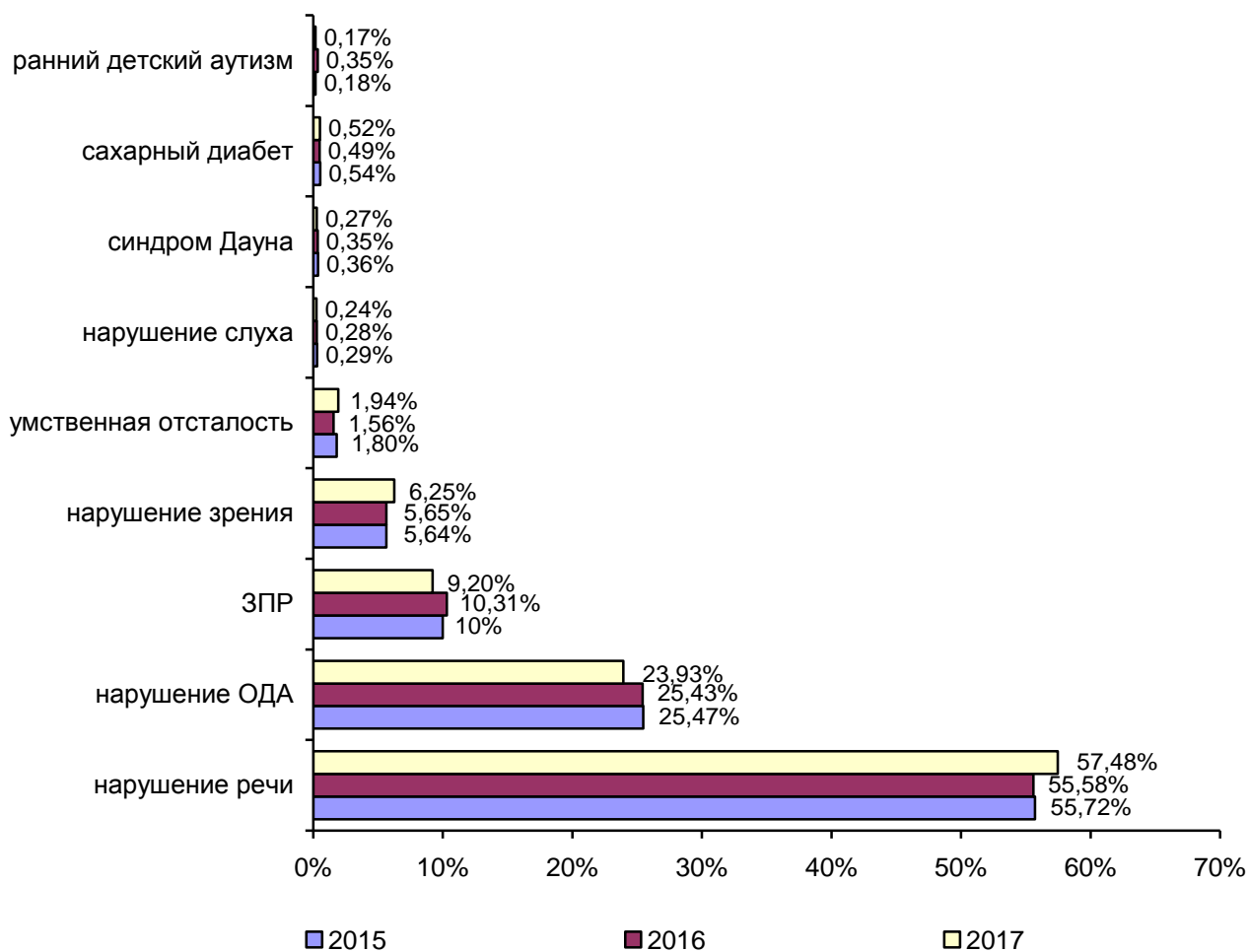
Динамика количества дополнительно созданных мест в детских садах



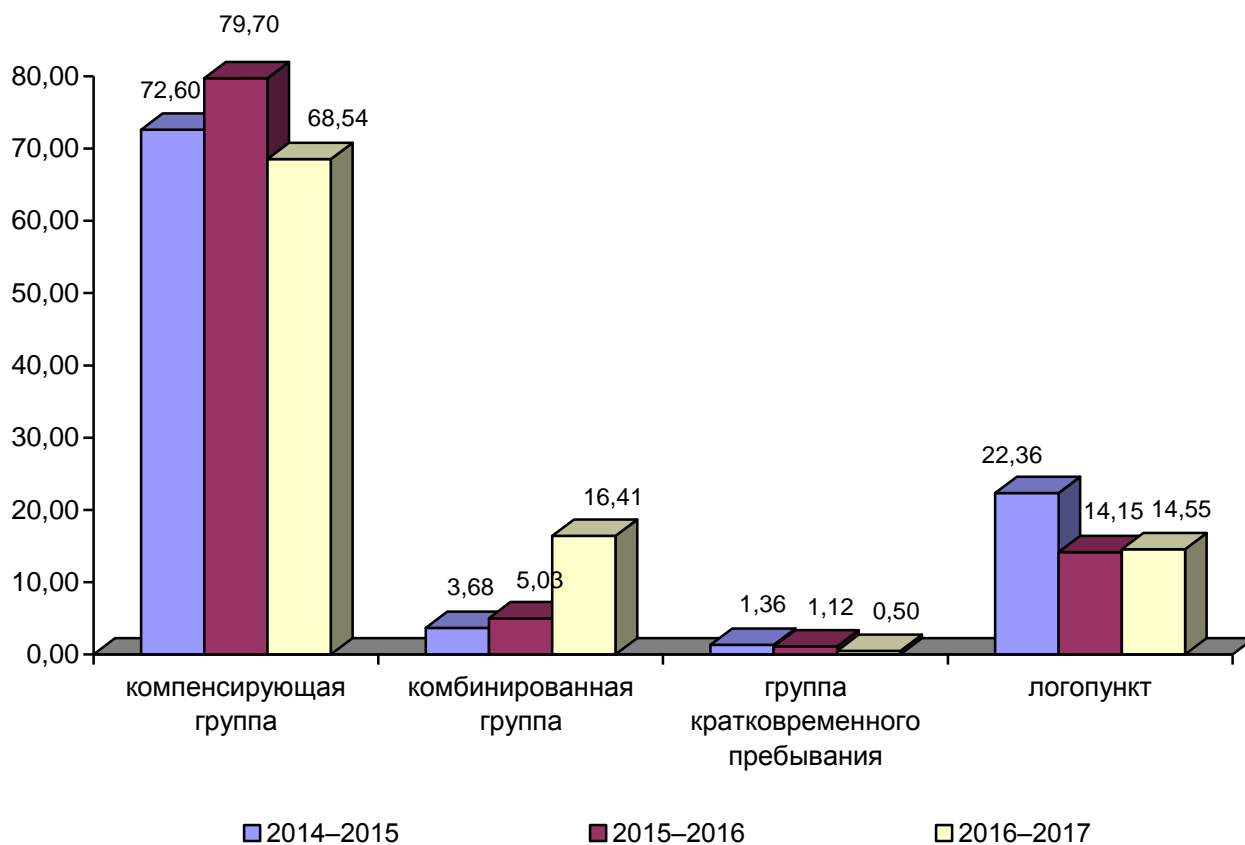
Количество детей, посещающих группы компенсирующей и комбинированной направленностей



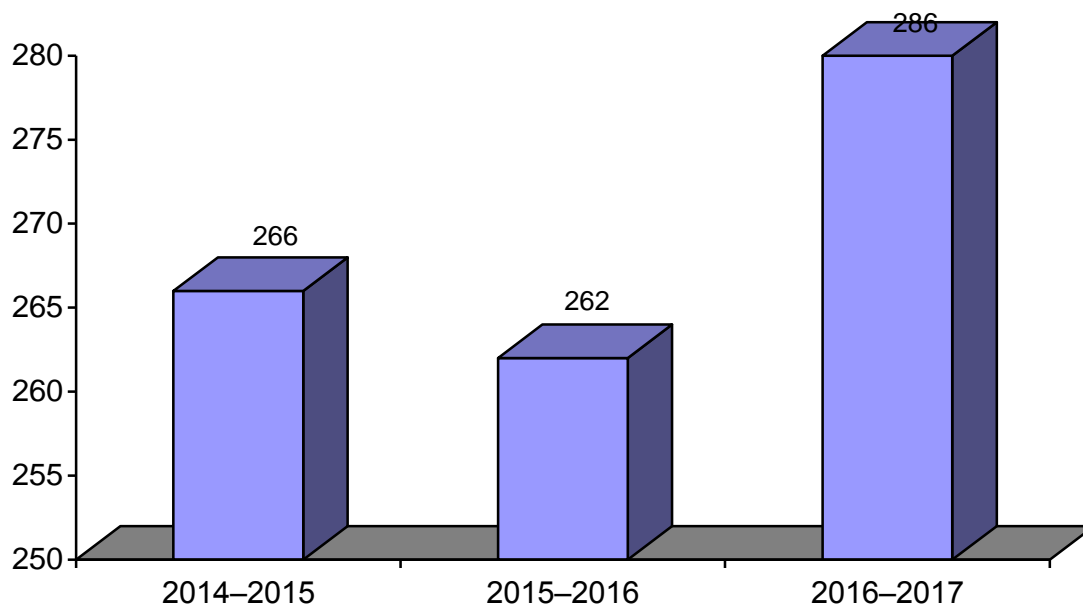
Доля детей с ОВЗ в группах компенсирующей и комбинированной направленности от общего количества детей в данных группах (по видам нарушений)



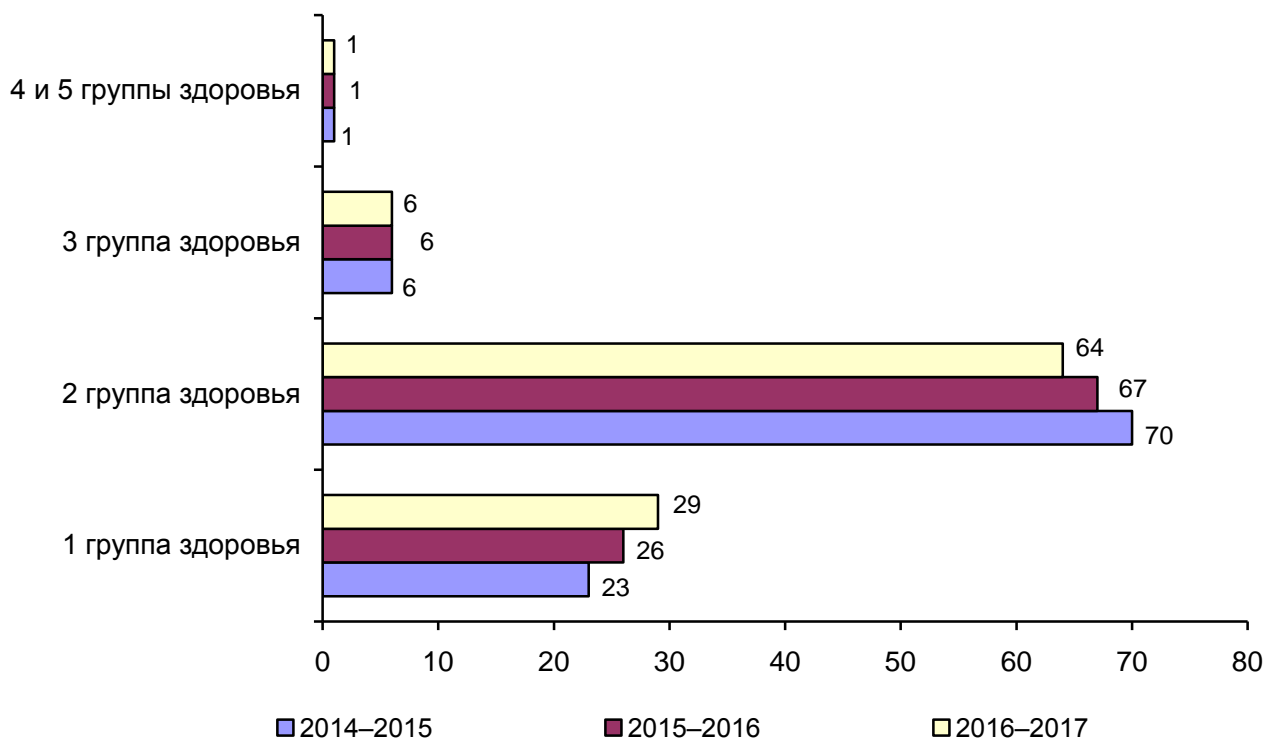
Доля детей полностью охваченных дошкольным образованием  
в различных формах обучения



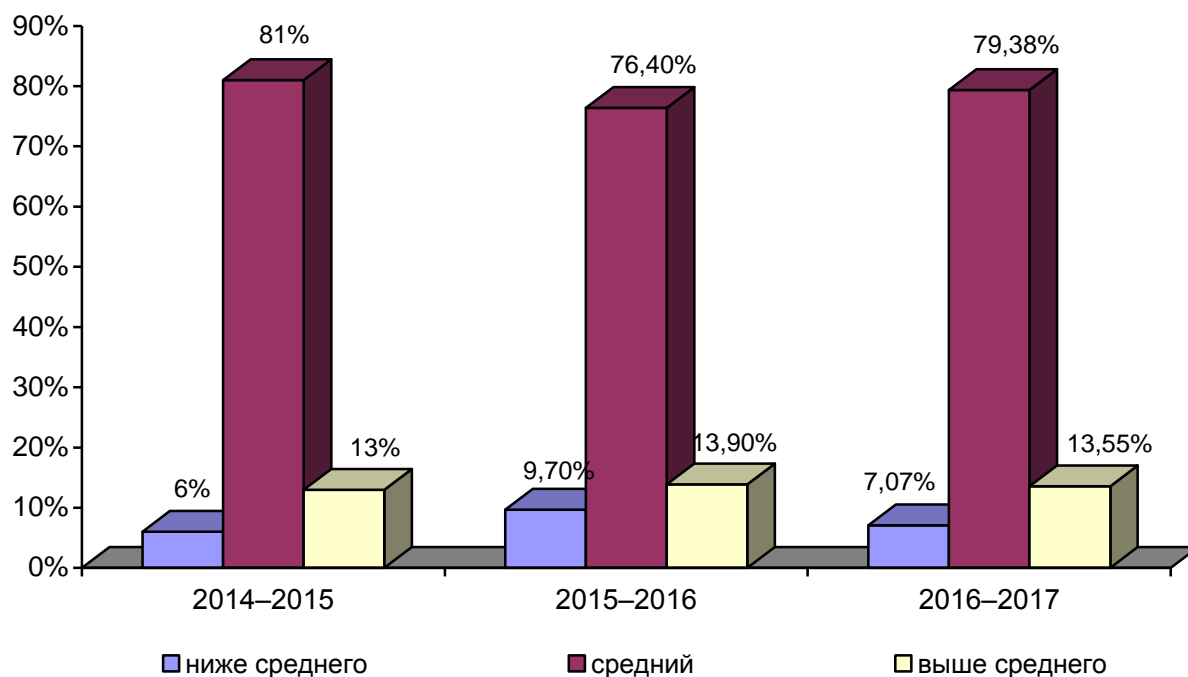
Количество детей-инвалидов в детских садах



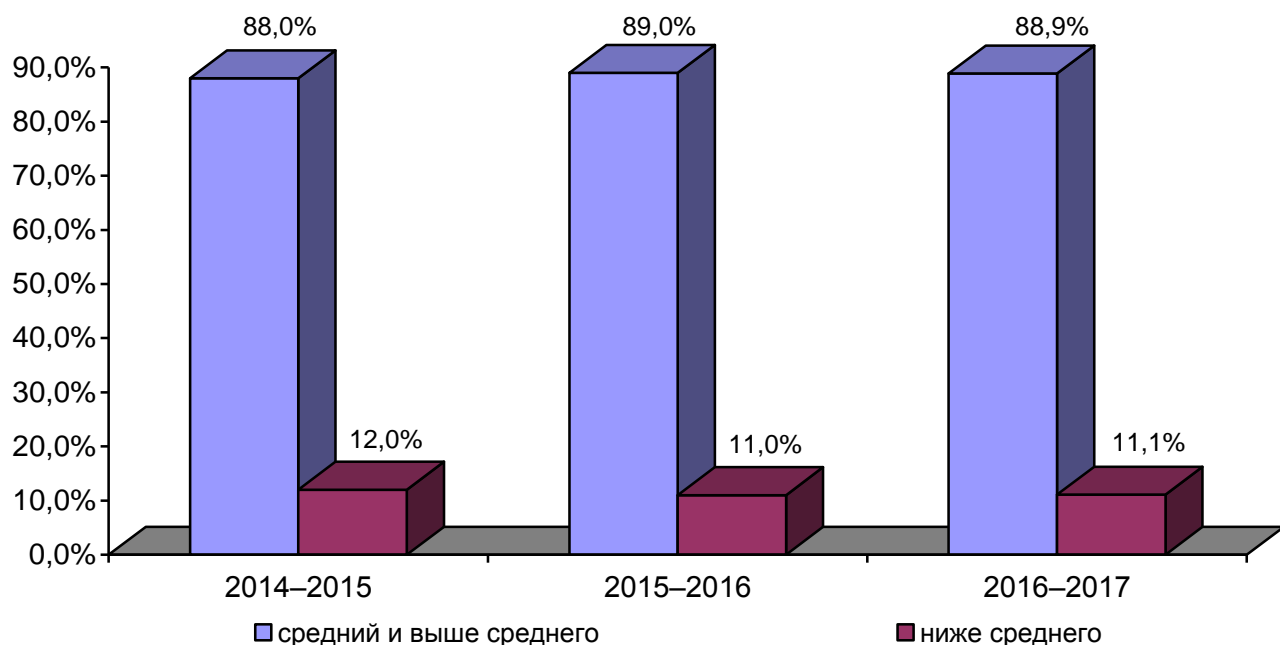
### Распределение детей в детских садах по группам здоровья (в %)



### Уровень тревожности воспитанников детских садов



### Уровень физической подготовленности детей дошкольного возраста



### Уровень заболеваемости воспитанников детских садов

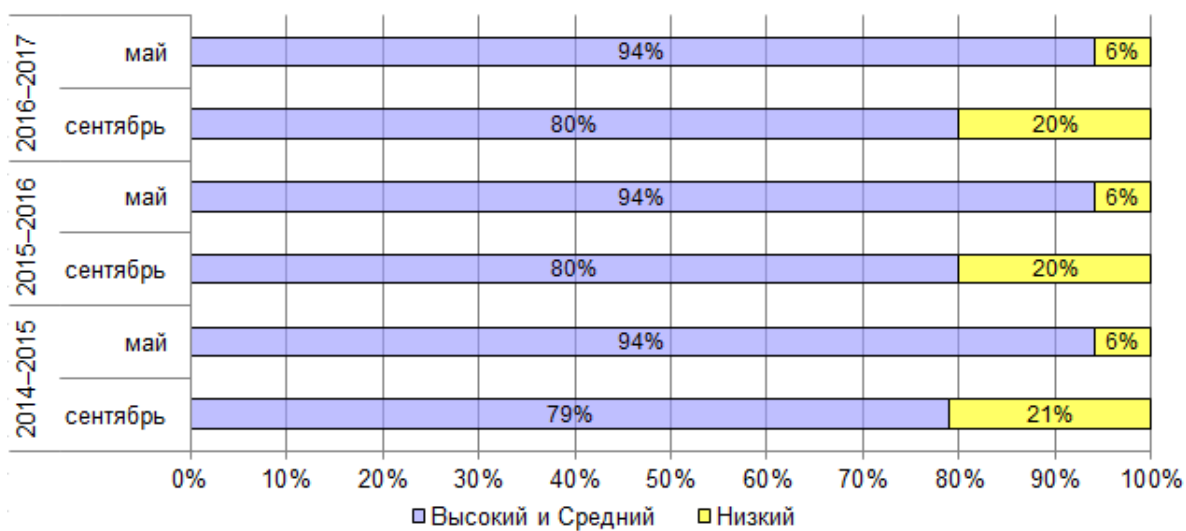
Год	Среднее число дней, пропущенных одним ребенком по болезни	Процент заболеваемости
2014	8,2	3,3%
2015	7,2	2,9%
2016	7,42	3,1%

### Уровень посещаемости детей в детских садах

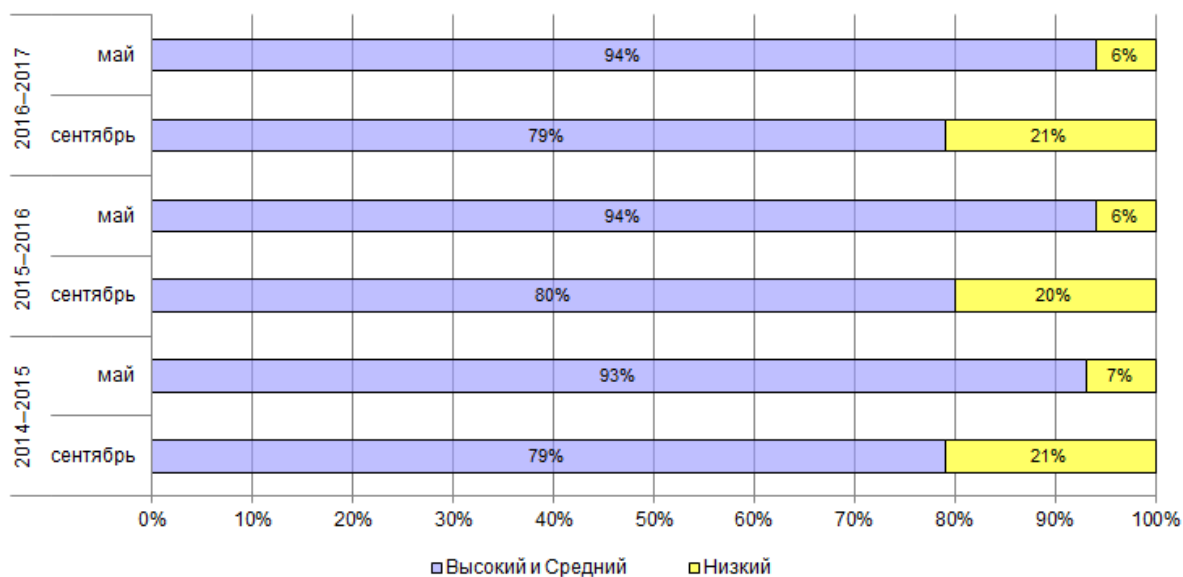
Год	Среднее число дней, проведенных одним ребенком в группе	Коэффициент посещаемости
2014	157,75	0,64
2015	156,87	0,64
2016	152,86	0,63

## Уровень компетентности выпускников детских садов

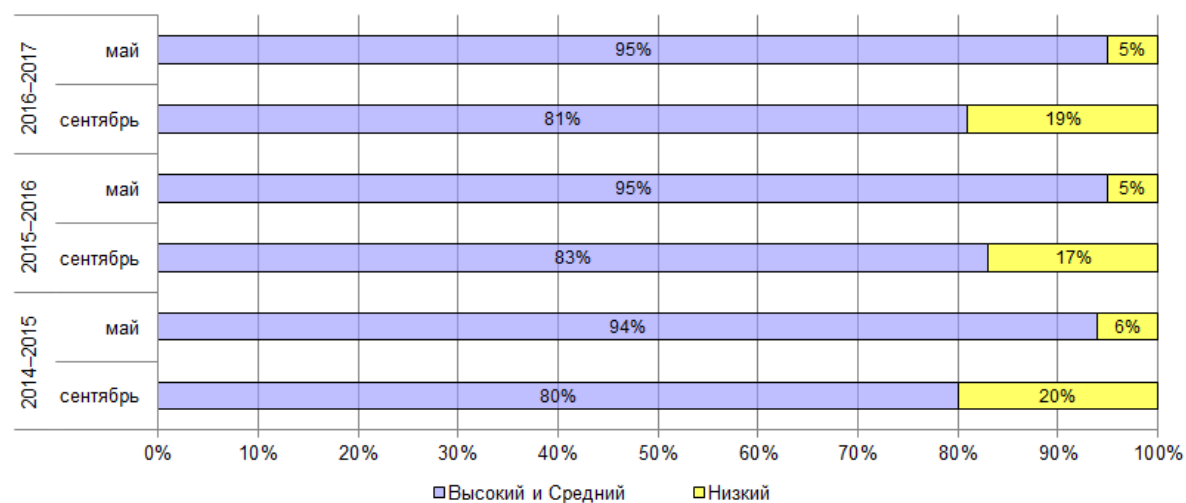
### Технологическая компетентность



### Информационная компетентность



### Социально-коммуникативная компетентность

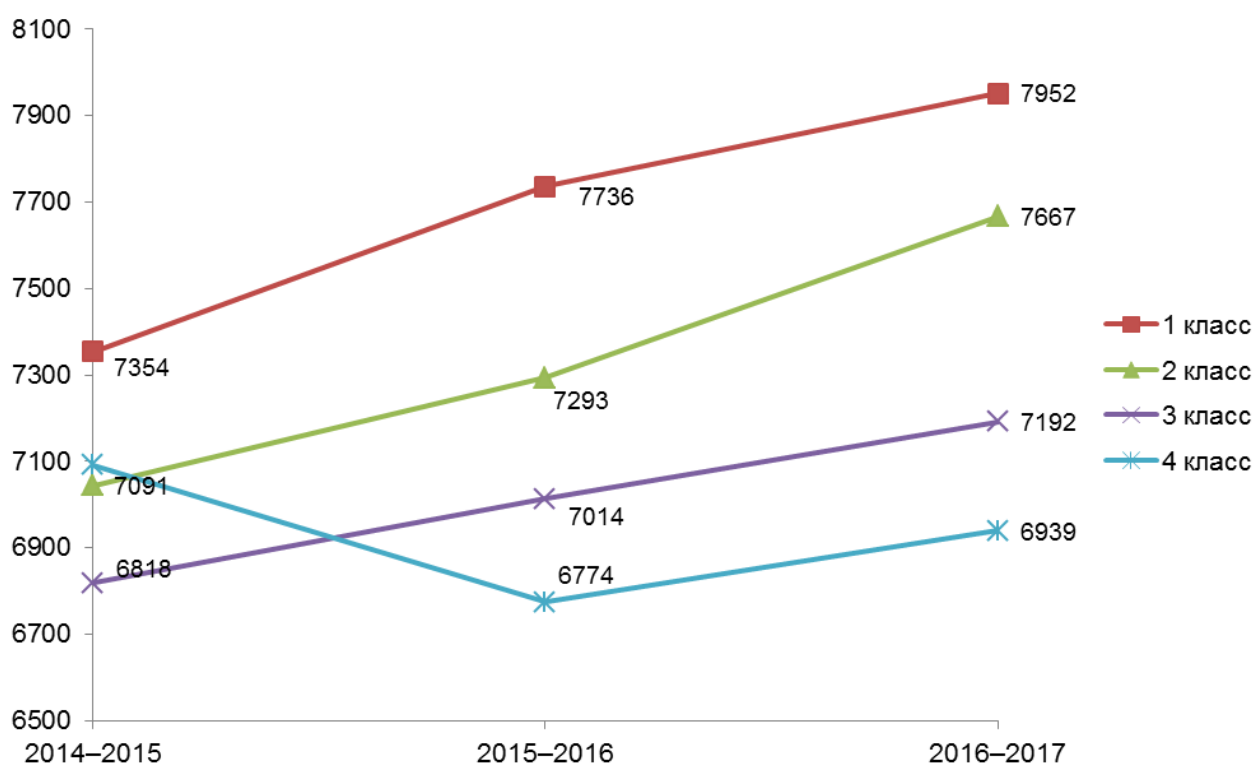




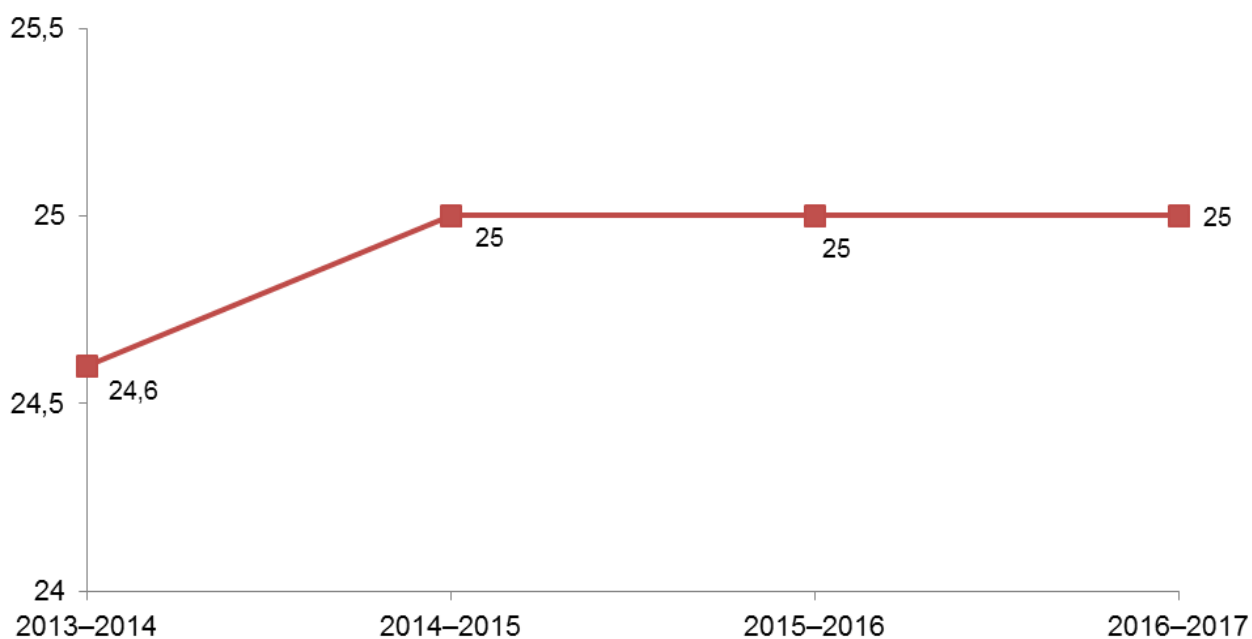
## ОБЩЕЕ ОБРАЗОВАНИЕ

Наименование / Год	2014–2015	2015–2016	2016–2017
<b>МБУ школы</b>	61	57	57
<b>МБУ лицеи</b>	8	8	8
<b>МБУ гимназии</b>	6	6	6
<b>МБУ прогимназии, НШДС</b>	0	0	0
Всего МБУ	75	71	71
Количество обучающихся в МБУ	66105	67660	69154
<b>Негосударственные образовательные учреждения (НОУ)</b>	6	6	6
Количество обучающихся в НОУ	1240	1223	1215
<b><i>Итого учреждений, реализующих программы общего образования</i></b>	81	77	77
<b><i>Итого количество обучающихся в учреждениях, реализующих программы общего образования</i></b>	67345	68883	70369
<b><i>Средний показатель количества обучающихся на 1 учреждение</i></b>	831	895	914

### Численность обучающихся I ступени обучения (чел.)



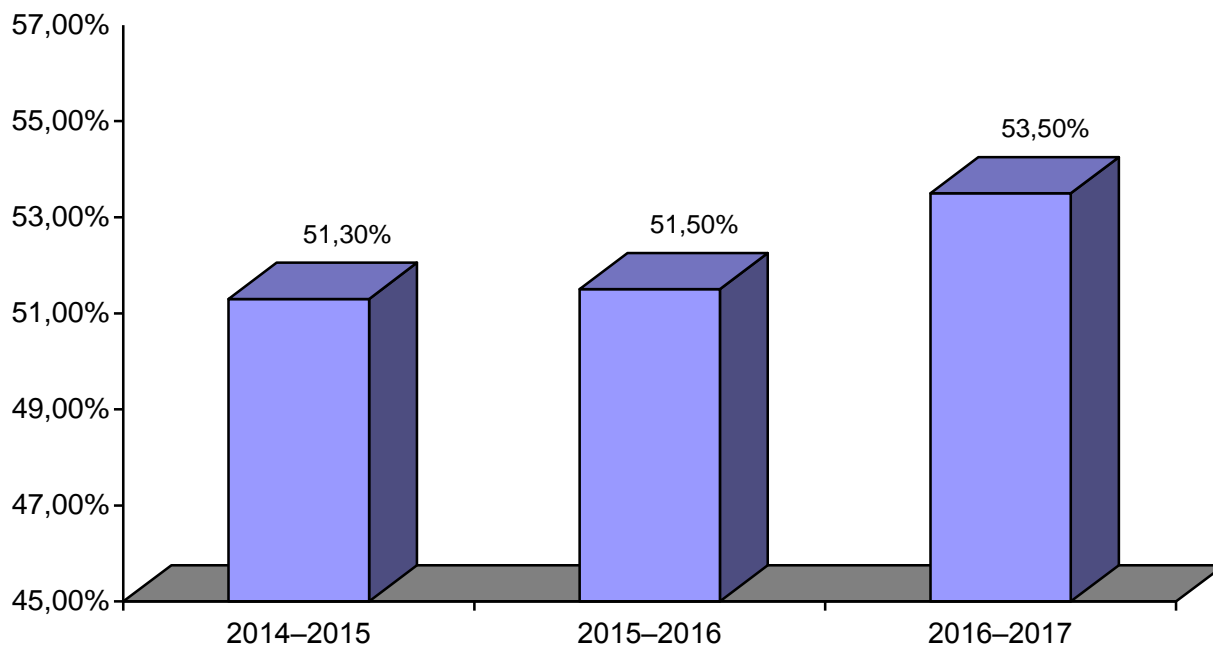
### Средняя наполняемость классов-комплектов МБУ (чел.)



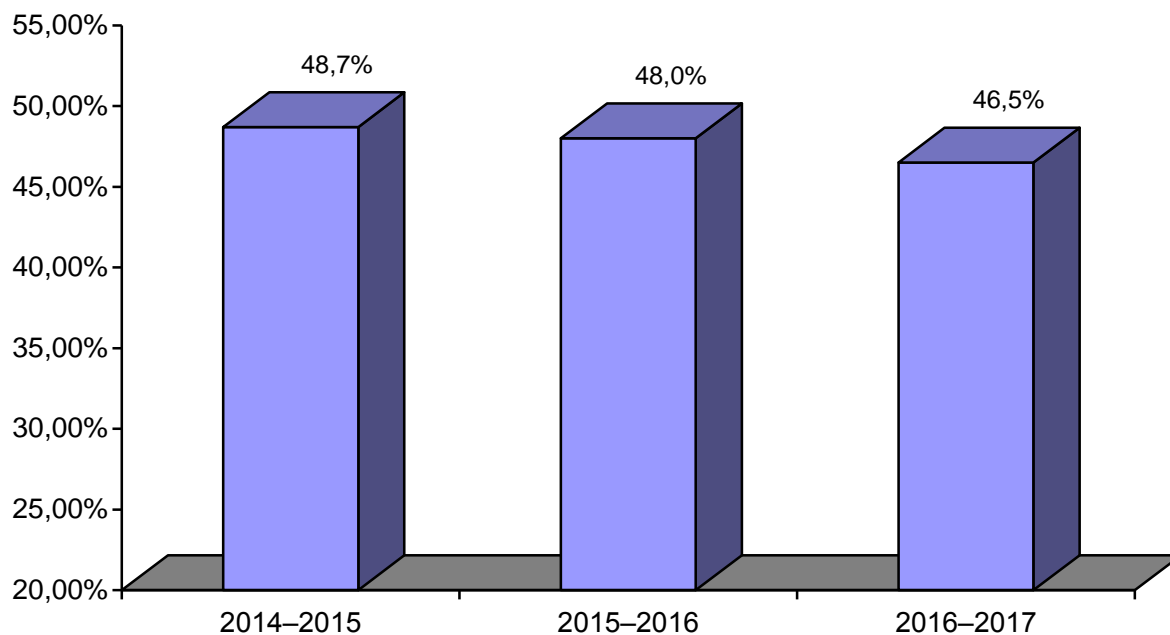
Итоги 2015–2016 учебного года

Показатели	2014–2015				2015–2016				2016–2017			
	2–4 классы	5–9 классы	10–11 классы	Средний показатель по городу	2–4 классы	5–9 классы	10–11 классы	Средний показатель по городу	2–4 классы	5–9 классы	10–11 классы	Средний показатель по городу
Количество учащихся, имеющих отметки «5» + «4» и «5»	12738	12349	2822	27561	13321	13237	2908	29466	14542	14705	3184	32431
<b>Качество знаний</b>	<b>61,7</b>	<b>40,5</b>	<b>47,7</b>	<b>48,6</b>	<b>63,54</b>	<b>41,40</b>	<b>49,28</b>	<b>50,08</b>	<b>66,48</b>	<b>44,75</b>	<b>51,33</b>	<b>54,23</b>
Количество неуспевающих учащихся	87	979	101	1074	90	636	69	795	92	730	72	894
<b>Процент успеваемости</b>	<b>99,6</b>	<b>96,8</b>	<b>98</b>	<b>98,1</b>	<b>99,57</b>	<b>98,01</b>	<b>98,83</b>	<b>98,65</b>	<b>99,58</b>	<b>97,78</b>	<b>98,84</b>	<b>98,66</b>

Доля обучающихся, окончивших 9-й класс и продолживших обучение в 10-м классе



Доля обучающихся, окончивших 9-й класс  
и продолживших обучение в СПО



Лидеры в рейтинге по количеству призовых мест на окружном (городском) туре  
Всероссийской предметной олимпиады школьников

Место в рейтинге	МБУ №	Количество призовых мест			Итого
		2014–2015 учебный год	2015–2016 учебный год	2016–2017 учебный год	
1	57	86	78	82	246
2	67	68	60	58	186
3	19	56	27	45	128
4	9	46	39	33	118
5	51	45	25	41	111
6	6	27	25	21	73
7	39	27	20	19	66
8	38	17	25	21	63
9	94	26	15	20	61
10	90	22	13	19	54

**Результаты участия школьников в региональном этапе  
Всероссийской предметной олимпиады школьников**

Год	Количество победителей	Количество призовых мест	Доля (%) победителей и призеров-тольяттинцев от числа участников из Тольятти	Доля (%) победителей и призеров-тольяттинцев от числа всех призеров области
2014–2015	12	126	21%	38%
2015–2016	9	108	19%	27%
2016–2017	23	109	29%	31%

**Результаты участия школьников в заключительном этапе  
Всероссийской предметной олимпиады школьников**

Год	Количество участников из Тольятти	Количество призовых мест по Тольятти	Показатель успешности (в %)	Кол-во призеров-учащихся из Самарской обл.	Доля (в %) призеров-тольяттинцев от количества призеров из Самарской области
2014–2015	17	11	65%	39	28%
2015–2016	11	4	36%	21	19%
2016–2017	18	10	56%	27	37%

**Лидеры в рейтинге по итогам Всероссийской предметной олимпиады школьников в 2016–2017 учебном году**

Место в рейтинге	МБУ №	Количество призовых мест			Всего мест	
		Окружной (городской) этап		Региональный этап		Заключительный этап
		4–6 класс	7–11 класс			
1	57	6	76	17	3	102
2	67	6	52	14	2	74
3	19	7	38	13	2	60
4	51	9	32	11	1	53
5	9	8	25	3	0	36
6	6	2	19	8	1	30
7	39	4	15	8	1	28
8	38	3	18	5	0	26
9	94	4	16	5	0	25
10	90	2	17	3	0	22

Результаты участия школьников в городской научно-практической конференции «Первые шаги в науку» и окружного этапа областного конкурса исследовательских проектов «ВЗЛЕТ»  
(ранее Конгресс молодых исследователей «Шаг в будущее»)

Год	Предоставлено работ	Количество ОУ, представивших работы	Стали призерами (чел.)	Показатель качества участия (в %)
2014–2015	556	63	162	29,1%
2015–2016	574	60	162	27,6%
2016–2017	570	60	168	29,5%

Лидеры в рейтинге ОУ по итогам городского (окружного) этапа областной научной конференции школьников

Рейтинг	МБУ №	2014–2015 учебный год		2015–2016 учебный год		2016–2017 учебный год		Итого мест
		Количество призовых мест						
		«Первые шаги в науку»	«Шаг в будущее» (Конгресс)	«Первые шаги в науку»	«Шаг в будущее» (Конгресс)	«Первые шаги в науку»	Окружной этап областного конкурса «ВЗЛЕТ»	
1	19	5	5	11	5	9	8	43
2	57	11	4	4	3	6	1	29
3	10	4	3	1	4	4	4	20
4	38	4	2	1	0	7	3	17
	48	1	3	3	3	1	6	17
5	51	5	1	2	1	6	0	15
	60	4	3	5	1	2	0	15
	94	1	6	1	4	2	1	15
	ГЦИР	3	3	2	3	3	1	15
6	41	2	2	2	3	1	4	14
7	6	5	1	2	2	2	1	13
8	77	2	1	4	3	2	0	12
9	39	1	2	3	1	4	0	11
	67	3	1	3	1	3	0	11
	70	0	1	0	4	2	4	11
	89	2	1	4	0	1	3	11
10	91	6	0	0	0	2	1	9

**Результаты участия школьников в областном конкурсе исследовательских проектов «ВЗЛЕТ»**

Учебный год	Представлено работ от г.о. Тольятти	Допущены к участию в очном туре	Количество призеров
2015–2016	21	7	7
2016–2017	69	14	6

**Результаты участия школьников во Всероссийской научной конференции молодых исследователей «Шаг в будущее» (МГТУ им. Н.Э. Баумана г. Москва)**

Год	Представлено научно-исследовательских работ от г.о. Тольятти в отборочном туре	Допущены к участию в очном туре	Количество призеров
2014–2015	35	29	10
2015–2016	28	24	3
2016–2017	35	27	8

**Лидеры в рейтинге по итогам участия в научных конференциях школьников в 2016–2017 учебном году**

Рейтинг*	МБУ	Окружной этап областного конкурса «ВЗЛЕТ»	«Первые шаги в науку»	Областной конкурс «ВЗЛЕТ» конференция	Российский форум «Шаг в будущее»	Всего мест	Всего баллов
1	10	4	4	0	3	11	23
2	19	8	9	1	0	18	20
3	70	4	2	0	2	8	16
4	57	1	6	0	1	8	12
	67	0	3	3	0	6	12
5	41	4	1	2	0	7	11
6	2	0	0	0	2	2	10
	38	3	7	0	0	10	10
7	39	0	4	0	1	5	9
	ГЦИР	1	3	0	1	5	9
8	48	3	3	1	0	7	9
9	34	1	0	0	1	2	6
	51	0	6	0	0	6	6
10	37	2	3	0	0	5	5

\* Рейтинг рассчитывается с учетом не только количества призовых мест, но и уровнем проведения мероприятий.

## Охват обучающихся (%) городскими мероприятиями различной направленности

Направление	2014–2015 учебный год	2015–2016 учебный год	2016–2017 учебный год
Патриотическое	98	98	98
Художественно-эстетическое	88,5	87,7	87,7
Экологическое	23	23	25
Спортивные мероприятия	93	93	93
ДиМО	34,2	35,1	35,1
Духовно-нравственное	24	25	27
Профилактика детского дорожно-транспортного травматизма	98	98	98

## Результативность участия команд МБУ в областных и Всероссийских мероприятиях по профилактике детского дорожно-транспортного травматизма

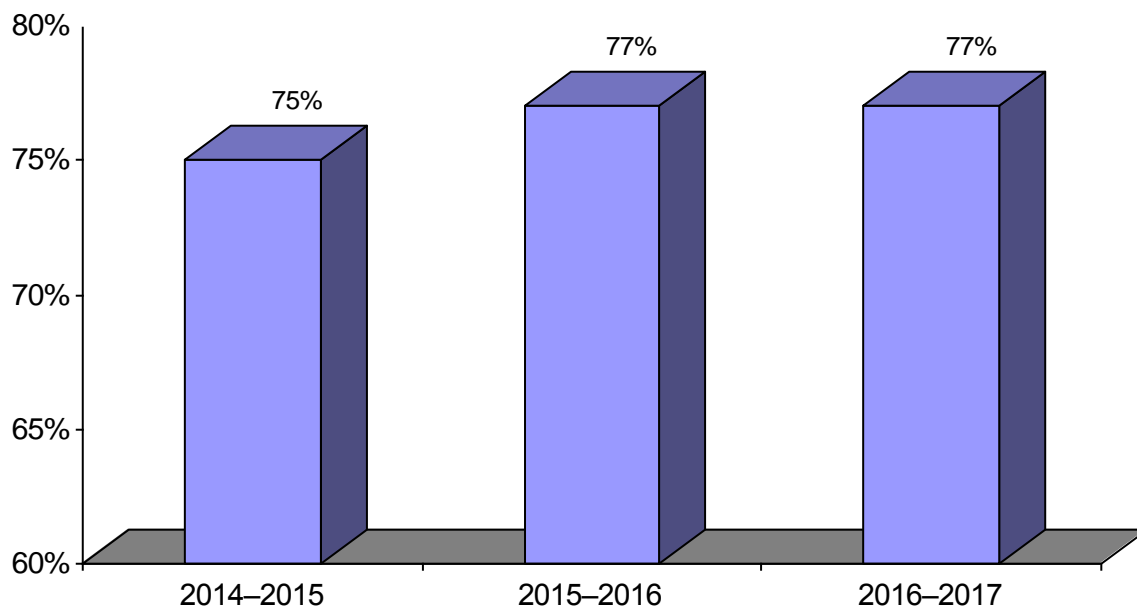
Учебный год	2014–2015	2015–2016	2016–2017
Количество дипломов и грамот	37	37	37

## Динамика развития детского и молодёжного движения

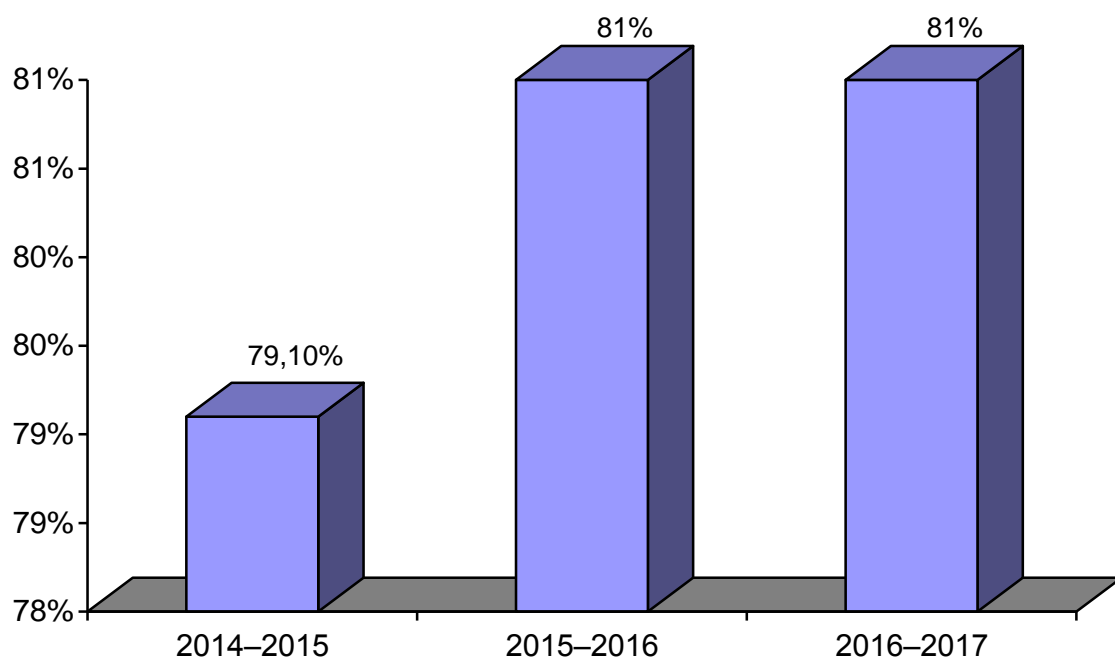
Показатели	2014–2015 учебный год	2015–2016 учебный год	2016–2017 учебный год
Количество детских и молодёжных объединений, зарегистрированных в реестре Департамента образования	165	169	173
Доля детей (%), занятых в ДиМО	34,2%	35%	35%
Доля ОУ (%), имеющих зарегистрированные детские и молодёжные объединения	90,5%	90,5%	90,5%
Доля ОУ, имеющих 2 и более ДиМО различных направлений деятельности	40%	40%	40%



Доля МБУ, участвующих во Всероссийских движениях  
«Школа безопасности», «Юный спасатель»

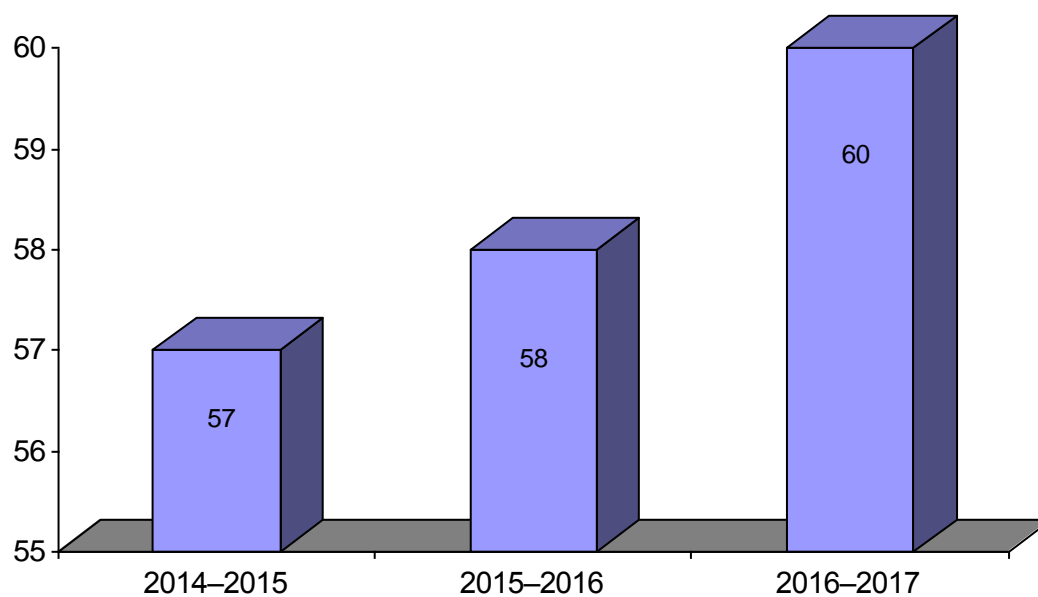


Доля обучающихся 10-х классов (юношей) прошедших подготовку  
по основам военной службы в рамках профильных сборов

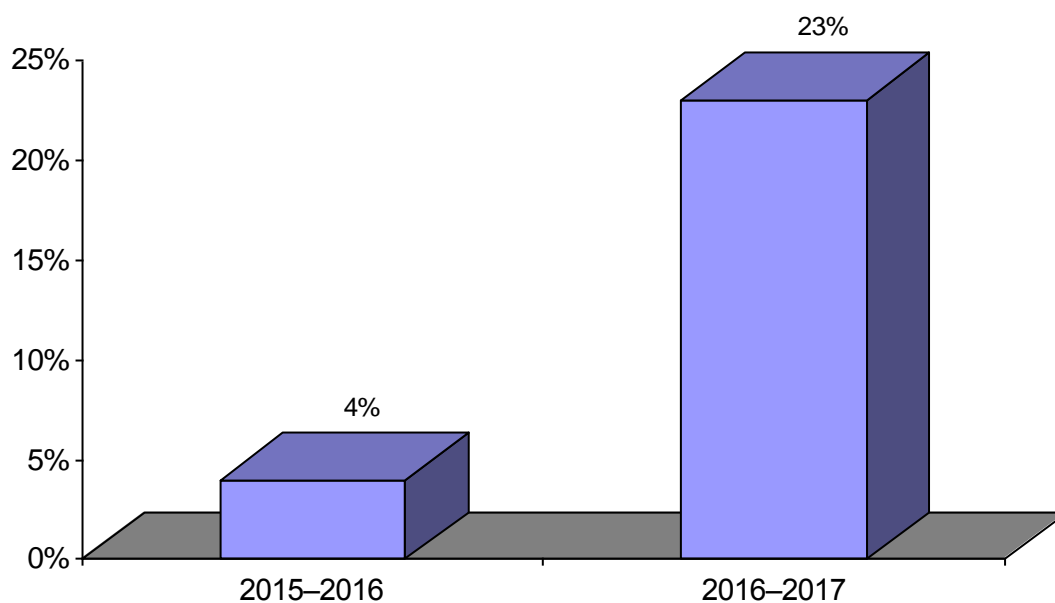


■ Профильные сборы «Защитники Отечества», «К защите Родины готовы!»

Результативность участия команд г.о. Тольятти во Всероссийских, межрегиональных и областных мероприятиях патриотической направленности (количество призовых мест)



Доля МБУ, в которых организована деятельность кадетских классов



**Информация о выпускниках 9-х классов, не получивших аттестат  
об основном общем образовании в 2017 году**

Наименование ОУ	Всего (на конец года)	Из них не допущенные к сдаче ГИА		Из них не прошедшие ГИА	
		количество чел.	% от общего кол-ва	количество чел.	% от общего кол-ва допущенных
МБУ «Школа № 1»	143	6	4,20%	28	20,44%
МБУ «Школа № 2»	57	5	8,77%	7	13,46%
МБУ «Школа № 3»	73	3	4,11%	4	5,71%
МБУ «Школа № 4»	48	3	6,25%	2	4,44%
МБУ «Школа № 5»	72	3	4,17%	5	7,25%
МБУ «Лицей № 6»	127	3	2,36%	6	4,84%
МБУ «Гимназия № 9»	81	0	0,0%	0	0,00%
ЧОУ школа «ЛАДА»	13	0	0,0%	0	0,00%
МБУ «Школа № 10»	60	0	0,00%	0	0,00%
МБУ «Школа № 11»	57	2	3,51%	3	5,45%
МБУ «Школа № 13»	120	2	1,67%	9	7,63%
МБУ «Школа № 14»	48	5	10,42%	5	11,63%
МБУ «Школа № 15»	72	0	0,00%	6	8,33%
МБУ «Школа № 16»	80	5	6,25%	5	6,67%
МБУ «Школа № 18»	75	1	1,33%	5	6,76%
МБУ «Лицей № 19»	123	0	0,00%	1	0,81%
МБУ «Школа № 20»	136	3	2,21%	15	11,28%
МБУ «Школа № 21»	117	4	3,42%	4	3,54%
МБУ «Школа № 23»	49	9	18,37%	2	5,00%
МБУ «Школа № 25»	86	0	0,00%	2	2,33%
МБУ «Школа № 26»	69	1	1,45%	0	0,00%
МБУ «Школа № 28»	50	0	0,00%	1	2,00%
МБУ «Школа № 31»	107	0	0,00%	10	9,35%
МБУ «Школа № 32»	75	6	8,00%	1	1,45%
МБУ «Школа № 33»	55	0	0,00%	14	25,45%
МБУ «Школа № 34»	54	1	1,85%	0	0,00%
МБУ «Гимназия № 35»	78	0	0,00%	0	0,00%
МБУ «Лицей № 37»	71	0	0,00%	0	0,00%
МБУ «Гимназия № 38»	66	0	0,00%	0	0,00%
МБУ «Гимназия № 39»	100	1	1,00%	0	0,00%
МБУ «Школа № 40»	84	0	0,00%	7	8,33%
МБУ «Школа № 41»	53	6	11,32%	0	0,00%
ЧОУ СОШ «Общеобразовательный центр «Школа»	31	0	0,00%	0	0,00%
МБУ «Школа № 43»	52	0	0,00%	5	9,62%
МБУ «Школа № 44»	56	8	14,29%	5	10,42%
МБУ «Школа № 45»	83	2	2,41%	4	4,94%
МБУ «Школа № 46»	40	2	5,00%	5	13,16%
МБУ «Школа № 47»	115	4	3,48%	2	1,80%
МБУ «Гимназия № 48»	45	1	2,22%	0	0,00%
МБУ «Школа № 49»	158	1	0,63%	9	5,73%
МБУ «Лицей № 51»	124	3	2,42%	4	3,31%
МБУ «Школа № 55»	79	13	16,46%	20	30,30%
МБУ «Школа № 56»	109	25	22,94%	17	20,24%
МБУ «Лицей № 57»	138	0	0,00%	0	0,00%
МБУ «Школа № 58»	73	1	1,37%	0	0,00%
МБУ «Школа № 59»	69	0	0,00%	6	8,70%
МБУ «Лицей № 60»	71	0	0,00%	0	0,00%
МБУ «Школа № 61»	68	1	1,47%	2	2,99%
МБУ «Школа № 62»	111	2	1,80%	14	12,84%
МБУ «Школа № 66»	43	6	13,95%	1	2,70%

Наименование ОУ	Всего (на конец года)	Из них не допущенные к сдаче ГИА		Из них не прошедшие ГИА	
		количество чел.	% от общего кол-ва	количество чел.	% от общего кол-ва допущенных
МБУ «Лицей № 67»	107	0	0,00%	0	0,00%
МБУ «Школа № 69»	46	0	0,00%	6	13,04%
МБУ «Школа № 70»	133	11	8,27%	2	1,64%
МБУ «Школа № 71»	102	3	2,94%	12	12,12%
МБУ «Школа № 72»	78	1	1,28%	4	5,19%
МБУ «Школа № 73»	66	3	4,55%	14	22,22%
МБУ «Школа № 74»	105	0	0,00%	13	12,38%
МБУ «Школа № 75»	68	1	1,47%	2	2,99%
МБУ «Лицей № 76»	97	1	1,03%	2	2,08%
МБУ «Гимназия № 77»	70	0	0,00%	0	0,00%
МБУ «Школа № 79»	80	1	1,25%	5	6,33%
МБУ «Школа № 80»	81	0	0,00%	6	7,41%
МБУ «Школа № 81»	51	0	0,00%	3	5,88%
МБУ «Школа № 82»	146	1	0,68%	14	9,66%
МБУ «Школа № 84»	98	1	1,02%	4	4,12%
МБУ «Школа № 85»	72	0	0,00%	6	8,33%
МБУ «Школа № 86»	49	0	0,00%	0	0,00%
МБУ «Школа № 88»	118	0	0,00%	20	16,95%
МБУ «Школа № 89»	88	2	2,27%	0	0,00%
МБУ «Школа № 90»	221	3	1,36%	5	2,29%
МБУ «Школа № 91»	171	3	1,75%	12	7,14%
МБУ «Школа № 93»	136	1	0,74%	1	0,74%
МБУ «Школа № 94»	89	0	0,00%	0	0,00%
СОШ - филиал Тольяттинской академии управления	27	0	0,00%	1	3,70%
ЧОУ школа "Радиянт"	11	0	0,00%	0	0,00%
Православная классическая гимназия	22	0	0,00%	0	0,00%
ГС(К)ОУ школа-интернат № 4 г.о.Тольятти	18	0	0,00%	1	5,56%
ГБС(К)ОУ школа- интернат № 5 г.о. Тольятти	4	0	0,00%	0	0,00%
<b>Итого по городу*:</b>	<b>6318</b>	<b>170</b>	<b>2,69%</b>	<b>369</b>	<b>6,00%</b>

\* Здесь и далее итоговые данные указаны с учетом результатов ГИА государственных и негосударственных образовательных учреждений.

### Информация о выпускниках 11-х классов, не получивших аттестат о среднем общем образовании в 2017 году

Наименование ОУ	Всего (на конец года)	Из них не допущенные к сдаче ГИА		Из них не прошедшие ГИА	
		количество чел.	% от общего кол-ва	количество чел.	% от общего кол-ва допущенных
МБУ «Школа № 1»	78	1	1,28%	10	12,99%
МБУ «Школа № 2»	25	0	0,00%	0	0,00%
МБУ «Школа № 3»	17	0	0,00%	0	0,00%
МБУ «Школа № 5»	46	0	0,00%	0	0,00%
МБУ «Лицей № 6»	65	0	0,00%	0	0,00%
ЧОУ школа "ЛАДА"	9	0	0,00%	0	0,00%

Наименование ОУ	Всего (на конец года)	Из них не допущенные к сдаче ГИА		Из них не прошедшие ГИА	
		количество чел.	% от общего кол-ва	количество чел.	% от общего кол-ва допущенных
МБУ «Гимназия № 9»	66	0	0,00%	0	0,00%
МБУ «Школа № 10»	42	0	0,00%	0	0,00%
МБУ «Школа № 11»	24	0	0,00%	0	0,00%
МБУ «Школа № 13»	46	0	0,00%	1	2,17%
МБУ «Школа № 14»	15	0	0,00%	0	0,00%
МБУ «Школа № 15»	14	0	0,00%	0	0,00%
МБУ «Школа № 16»	27	1	3,70%	0	0,00%
МБУ «Школа № 18»	40	0	0,00%	0	0,00%
МБУ «Лицей № 19»	101	1	0,99%	0	0,00%
МБУ «Школа № 20»	80	0	0,00%	1	1,25%
МБУ «Школа № 21»	40	0	0,00%	0	0,00%
МБУ «Школа № 23»	28	0	0,00%	0	0,00%
МБУ «Школа № 25»	26	0	0,00%	0	0,00%
МБУ «Школа № 26»	33	0	0,00%	0	0,00%
МБУ «Школа № 31»	27	0	0,00%	0	0,00%
МБУ «Школа № 32»	28	0	0,00%	0	0,00%
МБУ «Школа № 33»	24	1	4,17%	0	0,00%
МБУ «Школа № 34»	35	0	0,00%	0	0,00%
МБУ «Гимназия № 35»	65	0	0,00%	0	0,00%
МБУ «Лицей № 37»	38	0	0,00%	0	0,00%
МБУ «Гимназия № 38»	47	0	0,00%	0	0,00%
МБУ «Гимназия № 39»	93	0	0,00%	0	0,00%
МБУ «Школа № 40»	52	0	0,00%	1	1,92%
МБУ «Школа № 41»	45	0	0,00%	0	0,00%
ЧОУ СОШ «Общеобразовательный центр «Школа»	18	0	0,00%	0	0,00%
МБУ «Школа № 43»	25	0	0,00%	0	0,00%
МБУ «Школа № 44»	31	0	0,00%	1	3,23%
МБУ «Школа № 45»	21	0	0,00%	0	0,00%
МБУ «Школа № 46»	17	0	0,00%	0	0,00%
МБУ «Школа № 47»	48	0	0,00%	0	0,00%
МБУ «Гимназия № 48»	28	0	0,00%	0	0,00%
МБУ «Школа № 49»	48	0	0,00%	0	0,00%
МБУ «Лицей № 51»	78	0	0,00%	0	0,00%
МБУ «Школа № 55»	27	1	3,70%	4	15,38%
МБУ «Школа № 56»	29	0	0,00%	3	10,34%
МБУ «Лицей № 57»	133	0	0,00%	0	0,00%
МБУ «Школа № 58»	40	0	0,00%	0	0,00%
МБУ «Школа № 59»	24	0	0,00%	0	0,00%
МБУ «Лицей № 60»	36	0	0,00%	0	0,00%
МБУ «Школа № 61»	46	0	0,00%	0	0,00%
МБУ «Школа № 62»	49	0	0,00%	1	2,04%
МБУ «Школа № 66»	23	0	0,00%	0	0,00%
МБУ «Лицей № 67»	72	0	0,00%	0	0,00%
МБУ «Школа № 70»	68	0	0,00%	0	0,00%
МБУ «Школа № 71»	40	0	0,00%	0	0,00%
МБУ «Школа № 72»	31	0	0,00%	0	0,00%
МБУ «Школа № 73»	39	0	0,00%	1	2,56%
МБУ «Школа № 74»	27	0	0,00%	0	0,00%
МБУ «Лицей № 76»	52	0	0,00%	0	0,00%
МБУ «Гимназия № 77»	38	0	0,00%	0	0,00%
МБУ «Школа № 79»	28	0	0,00%	0	0,00%
МБУ «Школа № 80»	35	0	0,00%	0	0,00%
МБУ «Школа № 81»	25	0	0,00%	0	0,00%
МБУ «Школа № 82»	60	0	0,00%	0	0,00%

Наименование ОУ	Всего (на конец года)	Из них не допущенные к сдаче ГИА		Из них не прошедшие ГИА	
		количество чел.	% от общего кол-ва	количество чел.	% от общего кол-ва допущенных
МБУ «Школа № 84»	52	0	0,00%	0	0,00%
МБУ «Школа № 85»	43	0	0,00%	0	0,00%
МБУ «Школа № 86»	26	1	3,85%	0	0,00%
МБУ «Школа № 88»	48	0	0,00%	0	0,00%
МБУ «Школа № 89»	51	0	0,00%	0	0,00%
МБУ «Школа № 90»	109	0	0,00%	0	0,00%
МБУ «Школа № 91»	62	1	1,61%	0	0,00%
МБУ «Школа № 93»	81	1	1,23%	0	0,00%
МБУ «Школа № 94»	58	0	0,00%	0	0,00%
СОШ - филиал Тольяттинской академии управления	37	0	0,00%	0	0,00%
Православная классическая гимназия	11	0	0,00%	0	0,00%
ГС(К)ОУ школа-интернат № 4 г.о.Тольятти	9	0	0,00%	0	0,00%
<b>Итого по городу:</b>	<b>3099</b>	<b>8</b>	<b>0,26%</b>	<b>23</b>	<b>0,74%</b>

Динамика выбора выпускниками общеобразовательных учреждений г.о. Тольятти предметов ЕГЭ и доля высокобалльных результатов по предметам по выбору

Предмет	2015		2016		2017	
	% участни- ков	из них % высокобал- льных результатов (от 80 до 100 баллов) от кол-ва участников	% участни- ков	из них % высокобал- льных результатов (от 80 до 100 баллов) от кол-ва участников)	% участни- ков	из них % высокобалльных результатов (от 80 до 100 баллов) от кол-ва участников
Физика	24,70%	9,10%	27,60%	4,60%	29,47%	10,10%
Химия	11,00%	17,80%	12,10%	15,40%	11,26%	9,77%
Информатика и ИКТ	7,00%	13,50%	6,60%	13,90%	7,60%	20,85%
Биология	16,50%	16,40%	16,70%	12,40%	16,50%	10,00%
История	17,60%	8,20%	16,50%	8,50%	17,18%	8,66%
География	0,70%	8,70%	0,60%	26,30%	0,49%	20,00%
Английский язык	10,80%	28,70%	10,30%	50,00%	12,26%	43,80%
Немецкий язык	0,10%	0%	0,10%	50,00%	0,06%	50,00%
Французский язык	0,10%	0%	0,03%	100%	0,06%	0,00%
Испанский язык	-	-	-	-	0,03%	100,00%
Обществознание	51,00%	11,90%	47,80%	6,60%	46,30%	9,64%
Литература	6,90%	21,00%	8,70%	21,80%	8,38%	15,83%

**Выбор предметов ЕГЭ выпускниками 11-х классов,  
изучавших предмет на профильном или углубленном уровне**

Предмет	Кол-во выпускников 11 классов, изучавших предмет на профильном или углубленном уровне			Из них сдавали ЕГЭ по данному предмету					
	2015	2016	2017	2015		2016		2017	
				кол-во человек	доля (%)	кол-во человек	доля (%)	кол-во человек	доля (%)
Русский язык	1467	1250	1310	1467	100%	1246	99,68%	1310	100,00%
Математика (п)	1976	2103	2111	1732	87,65%	1606	76,37%	1610	76,27%
Физика	690	823	847	503	72,90%	602	73,15%	627	74,03%
Химия	286	354	311	229	80,07%	257	72,60%	212	68,17%
Информатика и ИКТ	384	392	347	114	29,69%	90	22,96%	83	23,92%
Биология	406	361	368	297	73,15%	285	78,95%	282	76,63%
История	762	688	684	304	39,90%	302	43,90%	280	40,94%
География	24	16	22	0	0,00%	0	0,00%	2	9,09%
Иностранные языки	395	432	420	153	38,73%	151	34,95%	172	40,95%
Обществознание	1498	1366	1496	1125	75,10%	1039	76,06%	1064	71,12%
Литература	311	244	193	58	18,65%	74	30,33%	55	28,50%
<b>Всего:</b>	<b>8199</b>	<b>8029</b>	<b>8109</b>	<b>6226</b>	<b>75,94%</b>	<b>5652</b>	<b>70,39%</b>	<b>5697</b>	<b>70,26%</b>

**Результаты ЕГЭ выпускников 11-х классов, получивших медаль  
«За особые успехи в учении» в 2017 году**

Наименование ОУ	Всего выпускников (допущенных до ГИА)	Количество выпускников, получивших медали	Доля выпускников, получивших медали от числа допущенных	Средний балл медалистов по результатам ЕГЭ		
				Русский язык	Математика (профиль)	Математика (база)
МБУ «Школа № 1»	77	2	2,6%	71,5	69,0	5,0
МБУ «Школа № 2»	25	4	16,0%	92,0	61,0	5,0
МБУ «Школа № 3»	17	1	5,9%	78,0	78,0	5,0
МБУ «Школа № 5»	46	6	13,0%	82,3	54,2	5,0
МБУ «Лицей № 6»	65	6	9,2%	88,7	80,3	5,0
ЧОУ школа "ЛАДА"	9	2	22,2%	84,5	56,0	5,0
МБУ «Гимназия № 9»	66	9	13,6%	93,9	76,3	4,9
МБУ «Школа № 10»	42	5	11,9%	87,2	70,8	5,0
МБУ «Школа № 11»	24	3	12,5%	88,0	54,5	5,0
МБУ «Школа № 13»	46	8	17,4%	79,1	72,7	5,0
МБУ «Школа № 14»	15		0,0%			
МБУ «Школа № 15»	14	3	21,4%	84,7	72,0	5,0

Наименование ОУ	Всего выпускников	Количество выпускников,	Доля выпускников,	Средний балл медалистов по результатам ЕГЭ		
МБУ «Школа № 16»	26	3	11,5%	81,7	72,0	5,0
МБУ «Школа № 18»	40	4	10,0%	87,3	68,0	5,0
МБУ «Лицей № 19»	100	15	15,0%	90,4	71,1	5,0
МБУ «Школа № 20»	80	11	13,8%	90,1	68,4	5,0
МБУ «Школа № 21»	40	4	10,0%	79,3	72,0	5,0
МБУ «Школа № 23»	28	4	14,3%	75,0	49,3	4,8
МБУ «Школа № 25»	26	1	3,8%	91,0		5,0
МБУ «Школа № 26»	33	4	12,1%	82,0	50,3	5,0
МБУ «Школа № 31»	27	1	3,7%	76,0	33,0	5,0
МБУ «Школа № 32»	28	2	7,1%	94,5	66,0	5,0
МБУ «Школа № 33»	23	1	4,3%	93,0	72,0	5,0
МБУ «Школа № 34»	35	4	11,4%	86,5	56,3	4,8
МБУ «Гимназия № 35»	65	9	13,8%	87,0	76,9	5,0
МБУ «Лицей № 37»	38	4	10,5%	82,8	80,5	5,0
МБУ «Гимназия № 38»	47	18	38,3%	90,8	72,6	4,7
МБУ «Гимназия № 39»	93	18	19,4%	90,6	71,8	5,0
МБУ «Школа № 40»	52	2	3,8%	89,5		5,0
МБУ «Школа № 41»	45	4	8,9%	91,3	80,7	5,0
ЧОУ СОШ «Общеобразовательный центр «Школа»	18	3	16,7%	93,3	77,0	5,0
МБУ «Школа № 43»	25		0,0%			
МБУ «Школа № 44»	31	9	29,0%	72,7	55,4	5,0
МБУ «Школа № 45»	21	5	23,8%	81,2	78,4	5,0
МБУ «Школа № 46»	17	3	17,6%	85,0	69,0	4,7
МБУ «Школа № 47»	48	5	10,4%	90,2	79,6	5,0
МБУ «Гимназия № 48»	28	5	17,9%	86,2	61,0	4,5
МБУ «Школа № 49»	48	7	14,6%	81,3	63,5	5,0
МБУ «Лицей № 51»	78	19	24,4%	89,4	74,8	5,0
МБУ «Школа № 55»	26		0,0%			
МБУ «Школа № 56»	29		0,0%			
МБУ «Лицей № 57»	133	57	42,9%	87,6	78,4	5,0
МБУ «Школа № 58»	40	4	10,0%	92,0	70,0	5,0
МБУ «Школа № 59»	24	2	8,3%	79,5		5,0
МБУ «Лицей № 60»	36	4	11,1%	90,0	77,0	4,5
МБУ «Школа № 61»	46	11	23,9%	87,1	68,9	5,0
МБУ «Школа № 62»	49	7	14,3%	87,6	74,5	5,0
МБУ «Школа № 66»	23	2	8,7%	70,0	74,0	5,0
МБУ «Лицей № 67»	72	17	23,6%	82,6	76,8	5,0
МБУ «Школа № 70»	68	3	4,4%	83,7	63,3	
МБУ «Школа № 71»	40	4	10,0%	90,3	67,5	5,0
МБУ «Школа № 72»	31	6	19,4%	91,5	60,4	5,0
МБУ «Школа № 73»	39		0,0%			
МБУ «Школа № 74»	27	3	11,1%	84,3	62,0	5,0
МБУ «Лицей № 76»	52	9	17,3%	89,4	75,0	5,0
МБУ «Гимназия № 77»	38	7	18,4%	83,6	76,0	5,0
МБУ «Школа № 79»	28	3	10,7%	85,7	76,0	5,0
МБУ «Школа № 80»	35	4	11,4%	86,5	58,3	4,8
МБУ «Школа № 81»	25	2	8,0%	97,0	68,0	5,0
МБУ «Школа № 82»	60	5	8,3%	92,8	73,3	5,0
МБУ «Школа № 84»	52	10	19,2%	89,8	60,8	4,9
МБУ «Школа № 85»	43	6	14,0%	87,2	61,3	5,0
МБУ «Школа № 86»	25	4	16,0%	90,8	78,0	4,3
МБУ «Школа № 88»	48	8	16,7%	89,9	74,7	5,0
МБУ «Школа № 89»	51	17	33,3%	82,4	69,0	4,9
МБУ «Школа № 90»	109	13	11,9%	88,3	74,2	5,0
МБУ «Школа № 91»	61	5	8,2%	87,2	66,0	5,0
МБУ «Школа № 93»	80	8	10,0%	79,3	68,2	5,0
МБУ «Школа № 94»	58	6	10,3%	94,7	78,5	5,0

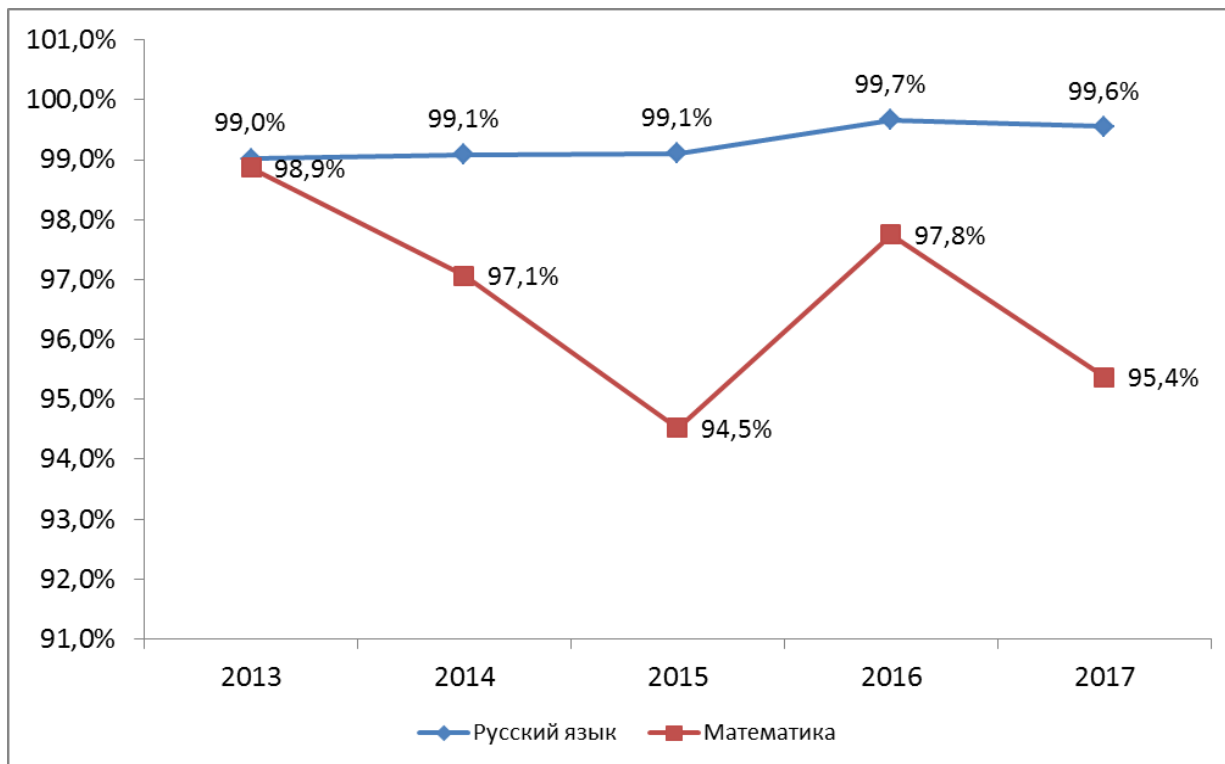


Наименование ОУ	Всего выпускников	Количество выпускников,	Доля выпускников,	Средний балл медалистов по результатам ЕГЭ		
СОШ - филиал Тольяттинской академии управления	37	5	13,5%	88,4	72,0	5,0
Православная классическая гимназия	11	5	45,5%	81,2	63,0	5,0
ГС(К)ОУ школа-интернат № 4 г.о.Тольятти	9	1	11,1%	96,0	70,0	5,0
<b>Итого по городу:</b>	<b>3091</b>	<b>452</b>	<b>14,6%</b>	<b>86,9</b>	<b>71,0</b>	<b>4,9</b>

Динамика участия в ГИА выпускников 9-х классов, изучавших предметы на углубленном уровне в период 2015–2017 гг.

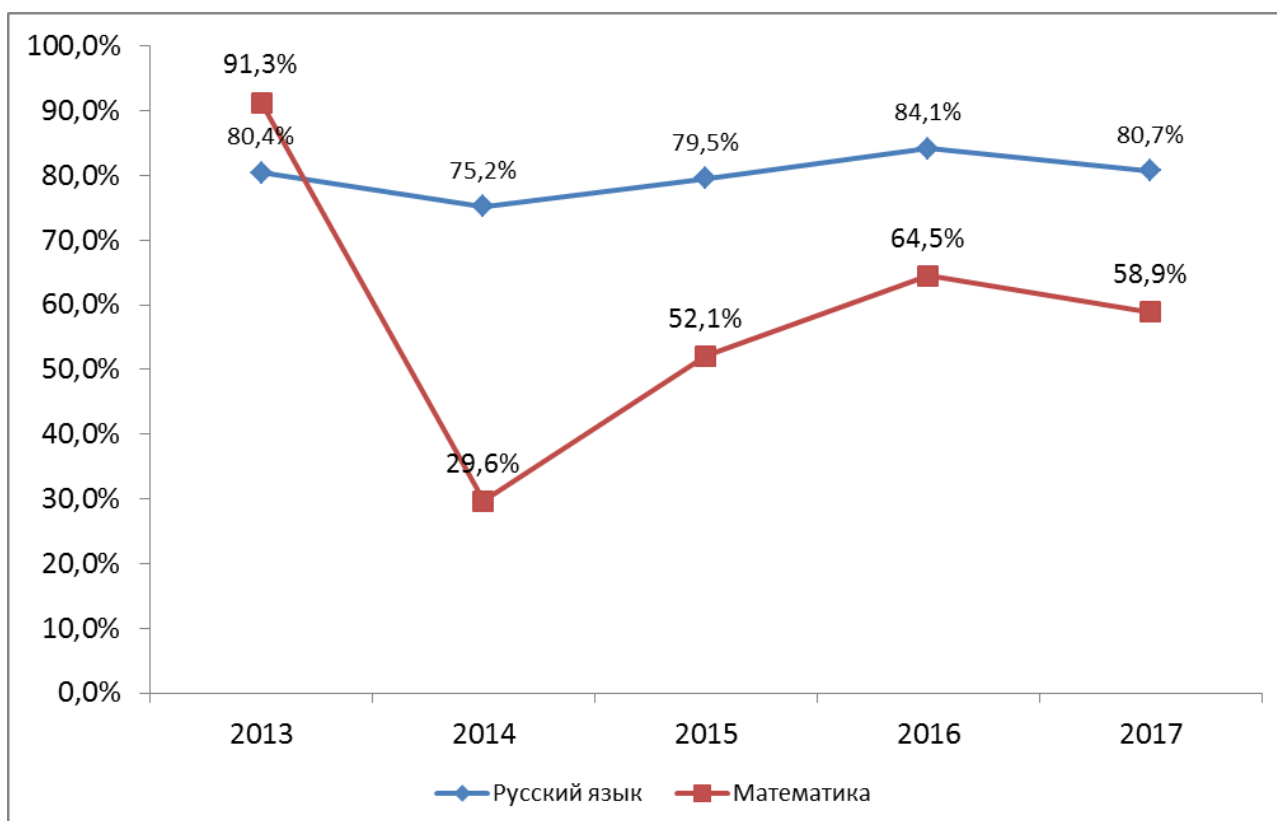
Наименование предмета	Количество выпускников, изучавших предмет на углубленном уровне			Из них сдавали ГИА по данному предмету					
	2015	2016	2017	2015		2016		2017	
				кол-во человек	доля (%)	кол-во человек	доля (%)	кол-во человек	доля (%)
Русский язык	249	340	358	249	100%	339	99,70%	358	100,00%
Математика	754	674	808	754	100%	674	100%	807	99,88%
Физика	180	207	259	0	0	64	30,90%	78	30,12%
Химия	49	72	47	0	0	13	18,10%	3	6,38%
Информатика и ИКТ	142	130	135	1	0,70%	64	49,20%	91	67,41%
Биология	68	73	149	0	0	33	45,20%	49	32,89%
История	136	49	93	0	0	16	32,70%	14	15,05%
Английский язык	343	392	437	17	4,90%	101	25,80%	164	37,53%
Литература	0	12	7	0	0	1	8,30%	4	57,14%
Обществознание	0	0	25	0	0	0	0	23	92,00%
Французский язык	116	110	139	1	0,90%	13	11,80%	19	13,67%
<b>Всего:</b>	<b>2037</b>	<b>2059</b>	<b>2457</b>	<b>1022</b>	<b>50,17%</b>	<b>1318</b>	<b>64,00%</b>	<b>1610</b>	<b>65,53%</b>

### Динамика показателя «Успеваемость» по итогам ОГЭ

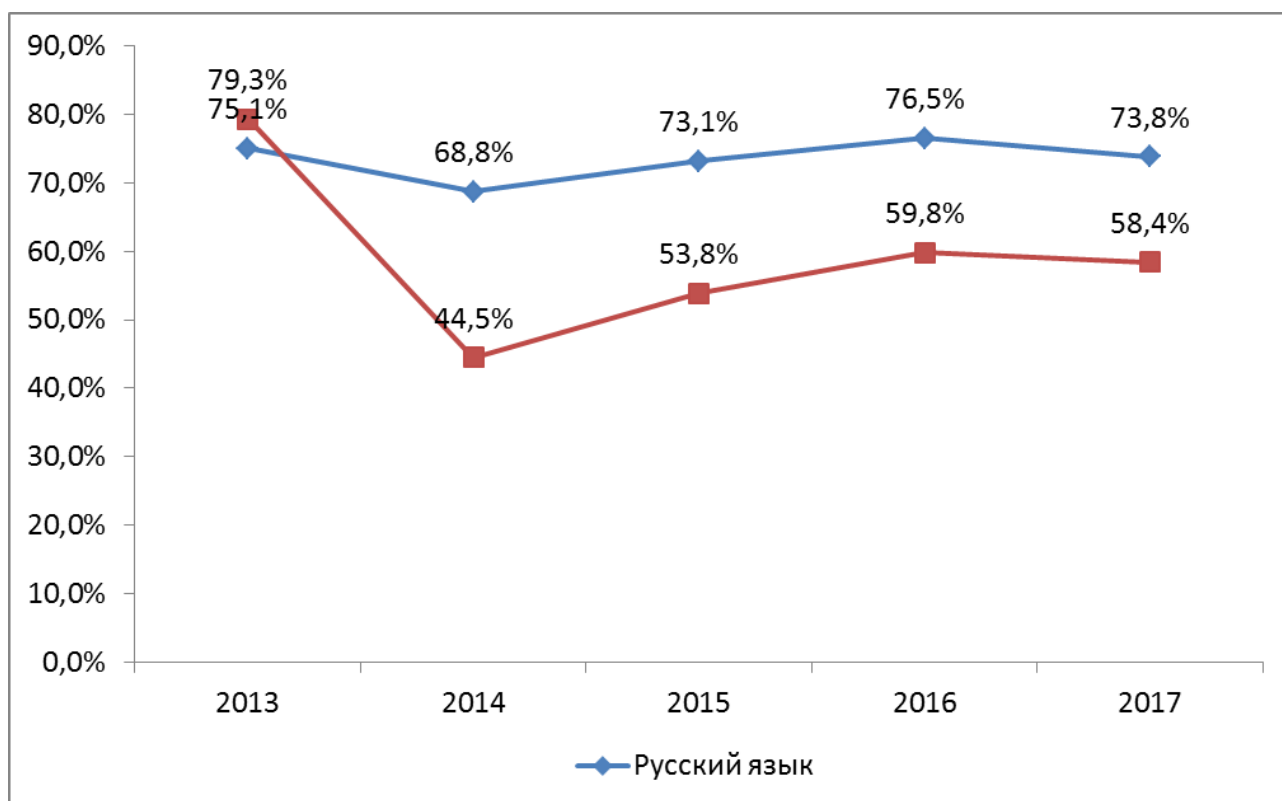


\* Здесь и далее данные за:  
 2016 год с учетом пересдачи ОГЭ по русскому языку и математике в сентябре 2016 года.  
 2017 год без учета пересдачи ОГЭ по русскому языку и математике в сентябре 2017 года.

### Динамика показателя «Качество» по итогам ОГЭ



## Динамика показателя «Обученность» по итогам ОГЭ



## Обучение детей с ограниченными возможностями здоровья

Учебный год	Специальные (коррекционные) классы (количество классов/количество учащихся)		Интегрированное обучение (количество учащихся)	Индивидуальное обучение (количество учащихся)
	7 вида для детей с задержкой психического развития	5 вида для детей с тяжелыми нарушениями речи		
2014-2015	35/384	0	726	531
2015-2016	34/378	0	706	559
2016-2017	33/390	0	668	473

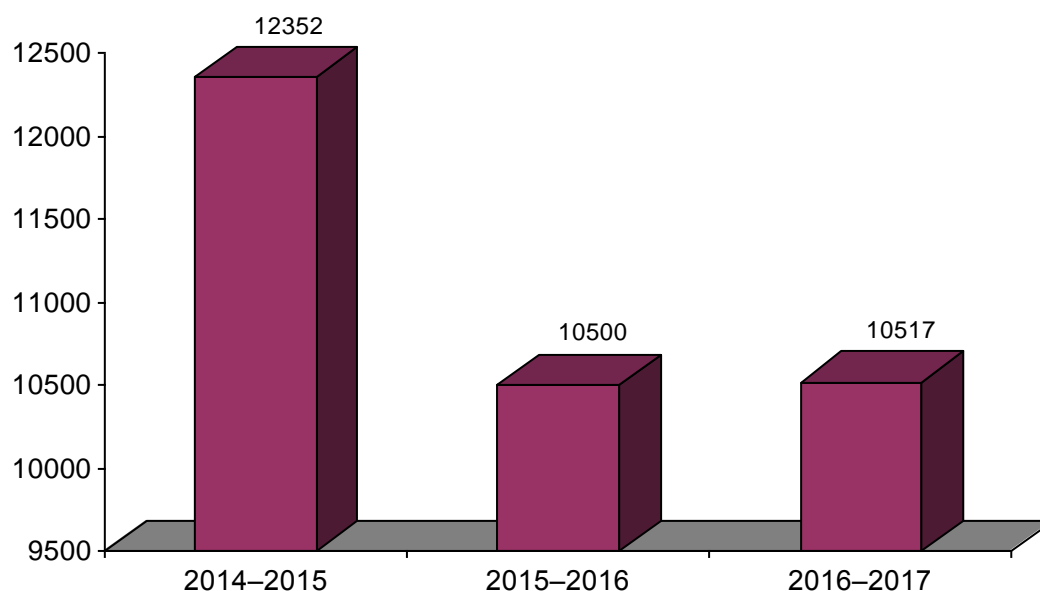
### Доля обучающихся, не приступивших к учебным занятиям без уважительных причин

	2014-2015		2015-2016		2016-2017	
	на 01.10.	на 31.05.	на 01.10.	на 31.05.	на 01.10.	на 31.05.
до 15 лет	0,14% (98 чел.)	0,09% (63 чел.)	0,09% (65 чел.)	0,07% (48 чел.)	0,1% (69 чел.)	0,06% (40 чел.)
до 18 лет	0,17% (114 чел.)	0,12% (79 чел.)	0,19% (133 чел.)	0,13% (94 чел.)	0,14% (98 чел.)	0,13% (91 чел.)

### Доля обучающихся, систематически пропускающих учебные занятия (более 50%) без уважительных причин

	2014-2015 уч. г.		2015-2016 уч. г.		2016-2017 уч. г.	
	на 01.10.	на 01.10.	на 01.10.	на 31.05.	на 01.10.	на 31.05.
Доля уч-ся, пропускающих учебные занятия	0,21% (138 чел.)	0,19% (126 чел.)	0,24% (163 чел.)	0,20% (140 чел.)	0,16% (108 чел.)	0,11% (77 чел.)

## Динамика охвата детей лагерями с дневным пребыванием



## Динамика участия обучающихся ОУ в городской Спартакиаде технического творчества

Мероприятие	2014–2015 учебный год		2015–2016 учебный год		2016–2017 учебный год	
	Кол-во ОУ	Кол-во детей	Кол-во ОУ	Кол-во детей	Кол-во ОУ	Кол-во детей
Соревнования по авиамodelьному спорту в классах F-2-A, F-2-с	8	94	9	110	9	112
Соревнования по авиамodelьному спорту в классе H-hal	3	147	3	165	3	165
Конкурс «Юный радиотехник»	9	32	7	41	8	21
Конкурс телерадиоконструкторов	9	32	6	39	6	21
Смотры-конкурсы «Дизайн транспортного средства будущего», «Техника будущего»	22	288	–	–	–	–
Соревнования по робототехнике*	17	96	–	–	13	96
Соревнования по автомобильному спорту*	10	29	7	41	9	33
Конкурс «Легоконструирование»	–	–	–	–	8	36
Конкурс школьных проектов по энергоэффективности «Техно-talанты – 2014» (организатор АНО «РИШ»)**	7	74	–	–	–	–

\* В 2015–2016 учебном году конкурс проводился в рамках городского сетевого проекта «Техническое творчество. Робототехника».

\*\* Конкурс проводился в 2014–2015 учебном году.

**Динамика участия школьников в городских массовых  
физкультурно-оздоровительных мероприятиях**

	2014–2015 учебный год	2015–2016 учебный год	2016–2017 учебный год
Мероприятие	Кол-во детей	Кол-во детей	Кол-во детей
Лыжня России	2800	4083	4351
Лыжный марафон	1520	2214	2434
Легкоатлетическая эстафета	1062	832	822
Российский азимут	850	500	613
Кросс наций	6100	6776	5986
КЭС-БАСКЕТ	4343	4339	4446
<b>Всего</b>	<b>16675</b>	<b>18744</b>	<b>18652</b>

**Динамика участия школьников в Спартакиаде  
детей с ограниченными возможностями здоровья  
образовательных учреждений городского округа Тольятти**

Вид спорта	Количество школ- участников			Количество детей- участников			Количество команд- участников		
	2014– 2015	2015– 2016	2016– 2017	2014– 2015	2015– 2016	2016– 2017	2014– 2015	2015– 2016	2016– 2017
Настольный теннис	5	8	6	48	46	32	9	12	8
Дартс	7	11	6	110	160	108	12	16	12
Шашки	7	9	6	47	70	50	11	14	10
Пионербол	5	9	5	58	54	47	6	9	6
Спортивные эстафеты	6	8	4	79	90	40	10	9	4
Плавание	6	3	-	47	19	-	10	3	-
Мини-футбол	7	9	7	56	120	104	10	15	13
Легкоатл. троеборье	7	5	7	52	61	56	7	6	7
Спортивное ориентиров.	6	8	6	82	93	67	8	13	9
Легкая атлетика	8	9	7	94	82	78	13	14	13
Мини-гольф	8	11	9	83	96	76	13	16	13
Лыжные гонки	5	8	4	48	55	42	9	10	8
Атлетическое троеборье	4	5	3	46	30	15	4	5	3
Волейбол	6	5	5	54	40	49	10	5	5
Баскетбол	4	3	4	40	22	44	4	3	4
<b>Всего:</b>	<b>8</b>	<b>11</b>	<b>9</b>	<b>944</b>	<b>1038</b>	<b>808</b>	<b>136</b>	<b>150</b>	<b>115</b>

**Динамика участия школьников (чел.) во Всероссийских соревнованиях  
«Президентские спортивные игры» и «Президентские состязания»**

	2014–2015 учебный год	2015–2016 учебный год	2016–2017 учебный год
«Президентские спортивные игры»	39368	38231	37921
«Президентские состязания»	63795	63069	62939
Всего	103163	101300	100860

**Динамика охвата (в %) обучающихся горячим питанием**

	2014/15	2015/16	2016/17
1–4 кл.	95,3%	95%	95%
5–9 кл.	83%	81,5%	80%
10–11 кл.	69,3%	64%	68%
Общий охват (от общего кол-ва обучающихся)	87%	84%	84%

**Организация питания в МБУ г.о. Тольятти**

Учебный год	Охват горячим питанием	Новые формы организации питания – меню со свободным выбором блюд (% ОУ)	Возможность безналичной оплаты (% ОУ)
2014–2015	87%	77%	86%
2015–2016	84%	78%	88%
2016–2017	84%	78%	88%

## ДОПОЛНИТЕЛЬНОЕ ОБРАЗОВАНИЕ

Структура контингента обучающихся МБОУДО, структурных подразделений дополнительного образования детей муниципальных общеобразовательных учреждений (отрасль «Образование») (чел.)

	2014–2015 учебный год	2015–2016 учебный год	2016–2017 учебный год
Дошкольники	5163	5676	4933
Школьники, из них:	53174	51871	51973
<i>Начальная школа</i>	22205	19794	17916
<i>Средняя школа</i>	27935	28254	30845
<i>Старшая школа</i>	3951	3823	3212
Студенты	3262	1747	1417

Удельный вес (%) обучающихся, занятых в муниципальных образовательных учреждениях дополнительного образования по направленностям программ

	Художественная	Физкультурно-спортивная	Социально-педагогическая	Техническая	Естественно-научная	Туристско-краеведческая
2014–2015	30,4	20,7	22,7	18	4,2	4
2015–2016	31,3	19,7	20,5	18	4,9	5,6
2016–2017	30,2	21,5	19,2	18,4	5,3	5,4

Удельный вес (%) обучающихся, занятых в структурных подразделениях дополнительного образования детей МБУ

	Художественная	Физкультурно-спортивная	Социально-педагогическая	Техническая	Естественно-научная	Туристско-краеведческая
2014-2015	22,5	41,1	20,7	6,6	6,6	2,5
2015–2016	31,6	37,1	15,4	6,3	5,7	3,8
2016–2017	30,6	34,3	14,8	12,4	4,3	3,6

Удельный вес (%) обучающихся, занимающихся в 2-х и более объединениях (кружках, секциях)

	2014–2015	2015–2016	2016–2017
Доля обучающихся от общего количества детей, занятых в системе дополнительного образования	24,5%	21,2%	13%



**Удельный вес (%) обучающихся, занимающихся по дополнительным общеобразовательным программам более 2-х часов**

	2014–2015	2015–2016	2016–2017
Доля обучающихся от общего количества детей, занятых в системе дополнительного образования	72,2%	53,4%	54,5%

**Удельный вес (%) обучающихся, принявших участие в массовых мероприятиях (городской, областной, Всероссийский и международный уровни)**

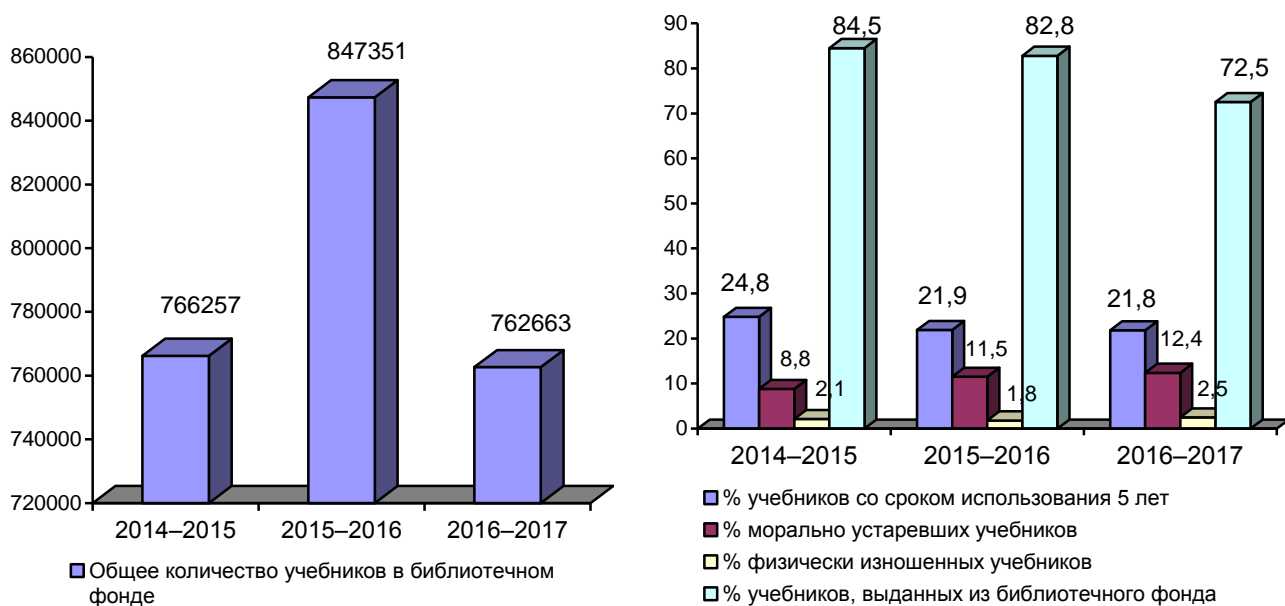
	2014–2015	2015–2016	2016–2017
Доля обучающихся от общего количества детей, занятых в системе дополнительного образования	28,9%	23,4%	22,8%

**Количество обучающихся, победителей и призеров конкурсных мероприятий (городской, областной, Всероссийский и международный уровни)**

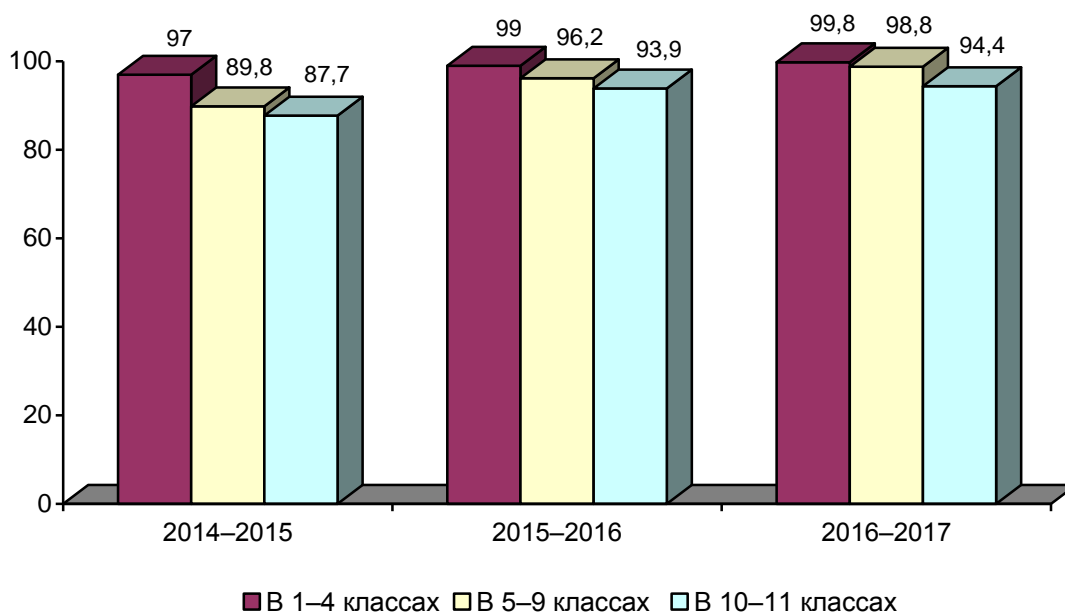
Уровни	2014–2015 учебный год	2015–2016 учебный год	2016–2017 учебный год
Международный	202	279	433
Всероссийский	338	588	471
Областной	1020	765	853
Городской	1029	1667	1327

# РЕСУРСНАЯ ОБЕСПЕЧЕННОСТЬ СИСТЕМЫ ОБРАЗОВАНИЯ

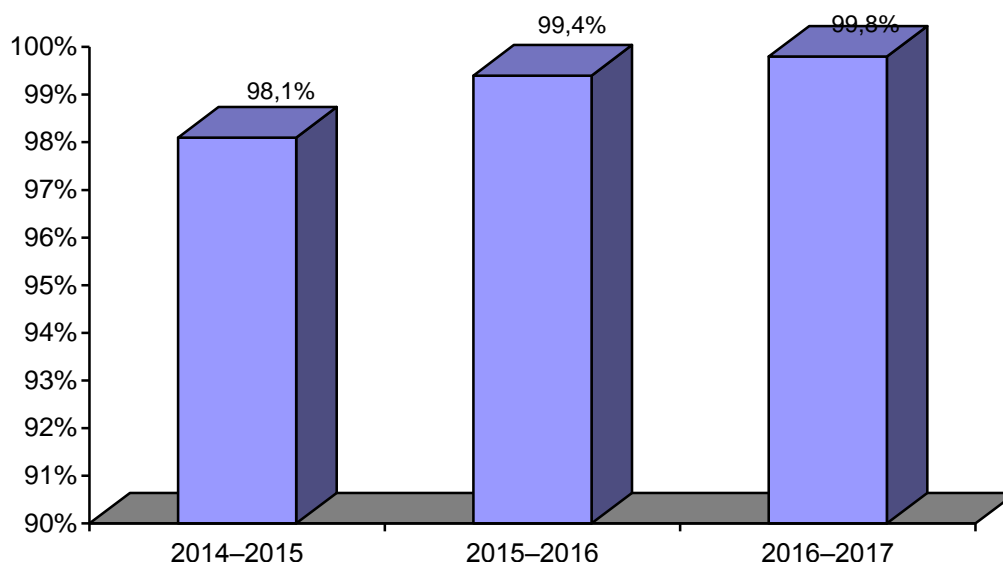
## Динамика движения библиотечных фондов учебников за три года



## Доля (%) учебников, выданных обучающимся, от потребности



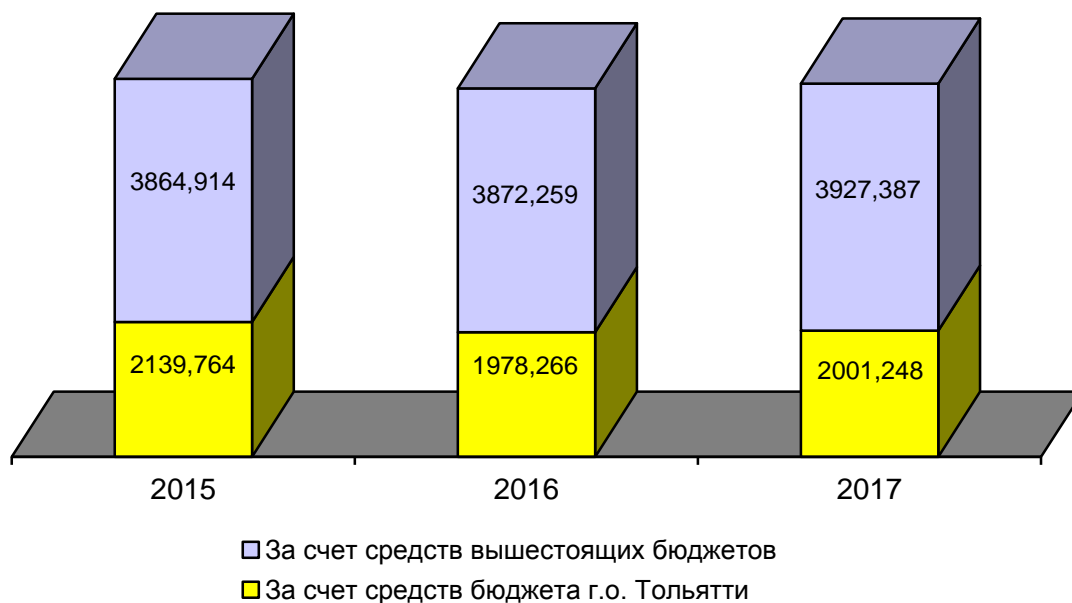
**Доля (%) учебников, выданных учащимся,  
нуждающимся в социальной поддержке, от потребности**



**Группы муниципальных образовательных учреждений  
по обеспечению учащихся бесплатными учебниками из библиотечного фонда**

Учебный год	Лидеры (обеспеченность 100%)	Обеспечение выше 90%–99%	Обеспечение выше 80%–89%	Аутсайдеры (обеспеченность ниже 75%–79%)
2014–2015	10, 56, 87	1, 3, 4, 5, 7, 11, 13, 14, 16, 18, 23, 24, 25, 26, 28, 32, 33, 34, 35, 37, 38, 40, 41, 43, 44, 45, 46, 47, 48, 51, 55, 57, 58, 61, 62, 64, 66, 69, 70, 72, 75, 79, 81, 86, 88, 89, 90, 91, 94	2, 9, 19, 20, 21, 31, 49, 59, 60, 63, 67, 71, 73, 74, 76, 77, 80, 82, 84, 85, 93	15
2015–2016	18, 28, 33, 34, 44, 47, 56, 60, 62, 70, 88	1, 3, 4, 5, 6, 7, 9, 10, 11, 13, 14, 16, 20, 21, 23, 24, 25, 26, 31, 32, 38, 35, 37, 39, 40, 41, 43, 45, 46, 48, 49, 51, 55, 57, 58, 59, 61, 64, 66, 67, 69, 71, 72, 73, 74, 75, 76, 77, 79, 80, 81, 82, 84, 86, 87, 89, 90, 91, 93, 94	2, 15, 19	85
2016–2017	10, 16, 23, 26, 28, 31, 32, 33, 34, 37, 38, 43, 44, 45, 46, 47, 48, 49, 56, 62, 66, 71, 72, 88	1, 2, 3, 4, 5, 6, 9, 11, 13, 14, 15, 19, 20, 21, 25, 35, 40, 51, 55, 57, 58, 59, 61, 67, 69, 70, 74, 75, 76, 77, 79, 80, 81, 82, 84, 85, 89, 90, 91, 93, 94	18, 39, 41, 60, 73, 86	–

Сумма расходов на образование, млн. руб.



Среднемесячная заработная плата работников

		на 01.01.16	на 01.01.17	на 01.06.17
		2015 год	2016 год	2017 год
<b>Детские сады</b>	Все категории работников	19 624	21 100	20 812
	Педагогические работники	25 250	26 861	26 632
		<b>2015 год</b>	<b>2016 год</b>	<b>2017 год</b>
<b>Школы</b>	Все категории работников	23 445	23 799	24 281
	Педагогические работники	25 625	25 830	26 163
		<b>2015 год</b>	<b>2016 год</b>	<b>2017 год</b>
<b>МОУ ДОД</b>	Все категории работников	20 273	18 354	19 343
	Педагогические работники	21 819	19 393	20 722