



Департамент образования мэрии
городского округа Тольятти

**МУНИЦИПАЛЬНАЯ
СИСТЕМА ОБРАЗОВАНИЯ
ГОРОДСКОГО ОКРУГА ТОЛЬЯТТИ
В ЦИФРАХ И ФАКТАХ**

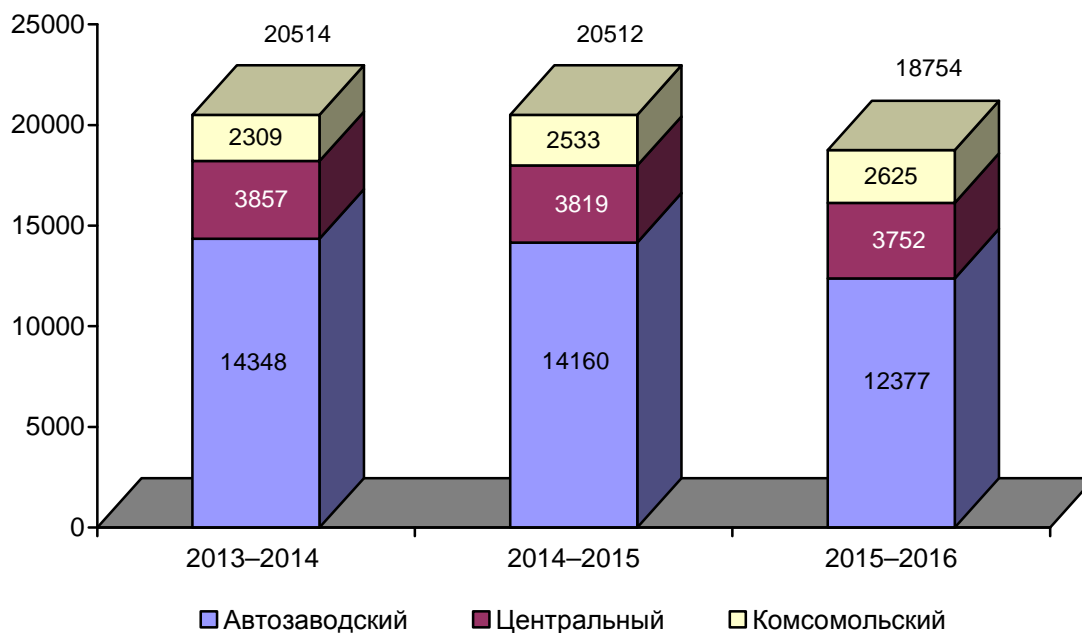
Тольятти
2016

ДОШКОЛЬНОЕ ОБРАЗОВАНИЕ

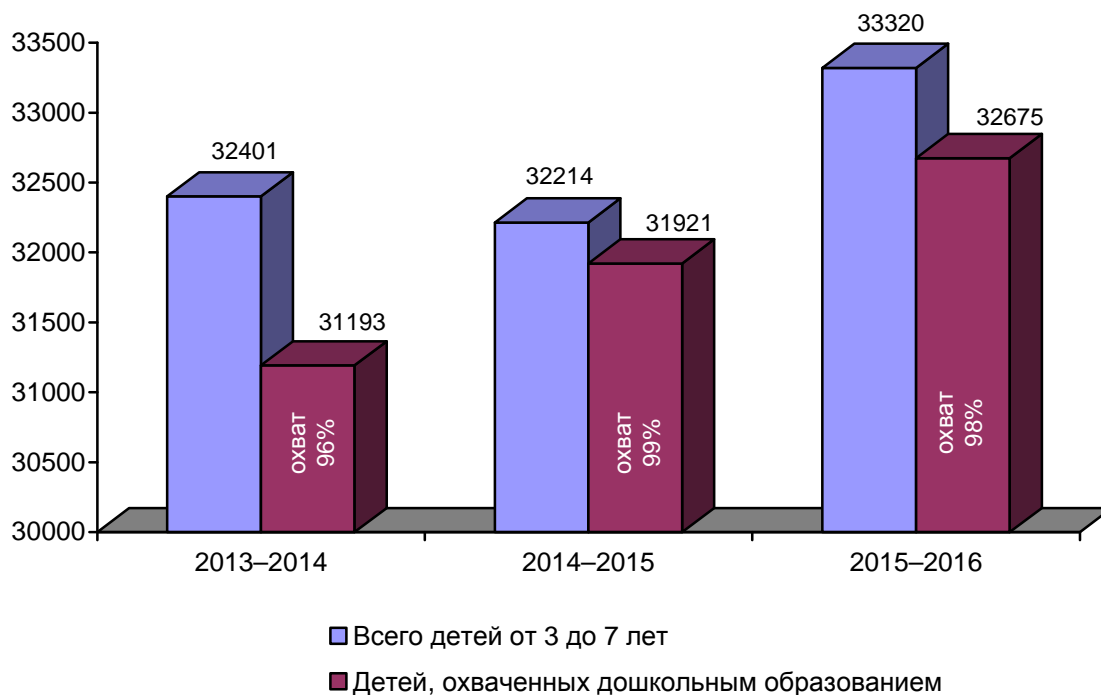
Сеть образовательных учреждений, реализующих основные общеобразовательные программы дошкольного образования

Наименование / Год	2013–2014	2014–2015	2015–2016
Муниципальные детские сады	64	65	53
Муниципальные НШДС и прогимназии	4	0	0
Структурные подразделения МБУ	11	12	12
Всего муниципальных учреждений и структурных подразделений:	79	77	65
Количество детей в них:	23 520	23 903	24357
Государственное автономное образовательное учреждение	0	1	1
Количество детей в ГОУ	0	50	65
Детские сады АНО ДО «Планета детства «Лада» (структурные подразделения)	50	50	50
Количество детей в АНО	12 984	13531	14735
Ведомственные детские сады	1	1	1
Количество детей в ведомственных садах	173	177	179
Негосударственные образовательные учреждения	6	6	6
Количество детей в негосударственных детских садах	352	339	264
<i>Итого учреждений и структурных подразделений, реализующих программу дошкольного образования</i>	136	135	123
<i>Итого количество организованных детей</i>	37 029	38000	39600
<i>Средний показатель количества воспитанников на 1 организацию</i>	272	272	321

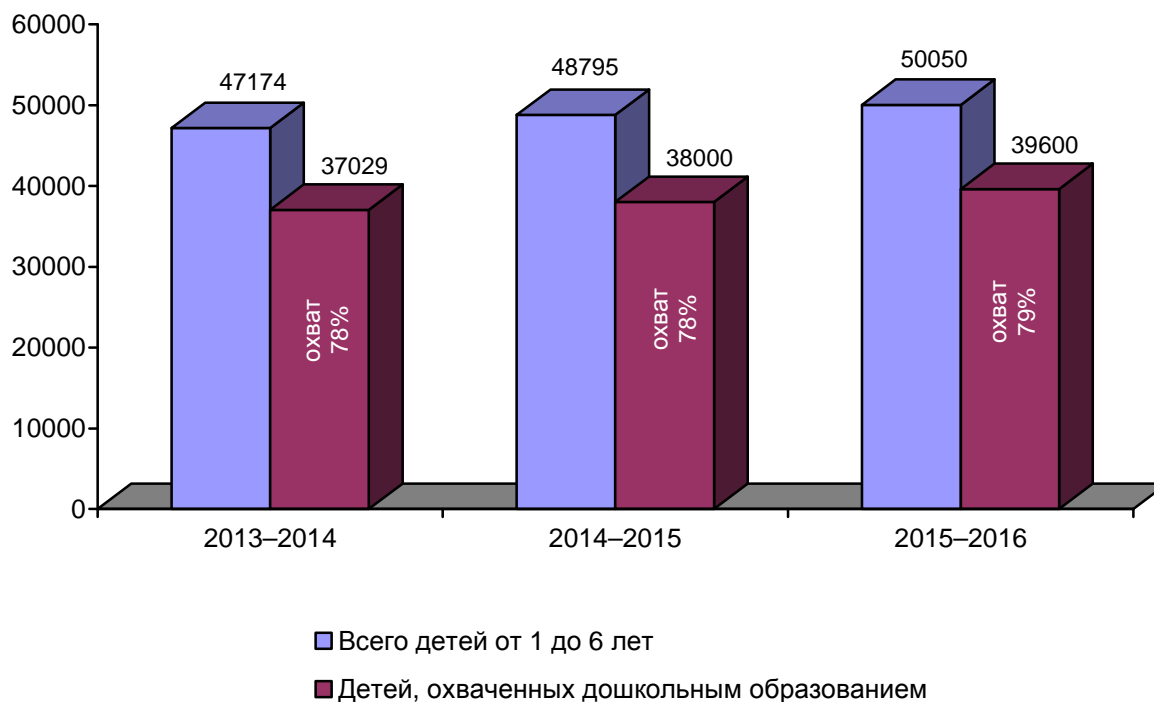
Динамика количества очередников (чел.) от рождения до 7 лет на получение мест в дошкольных учреждениях (по районам)



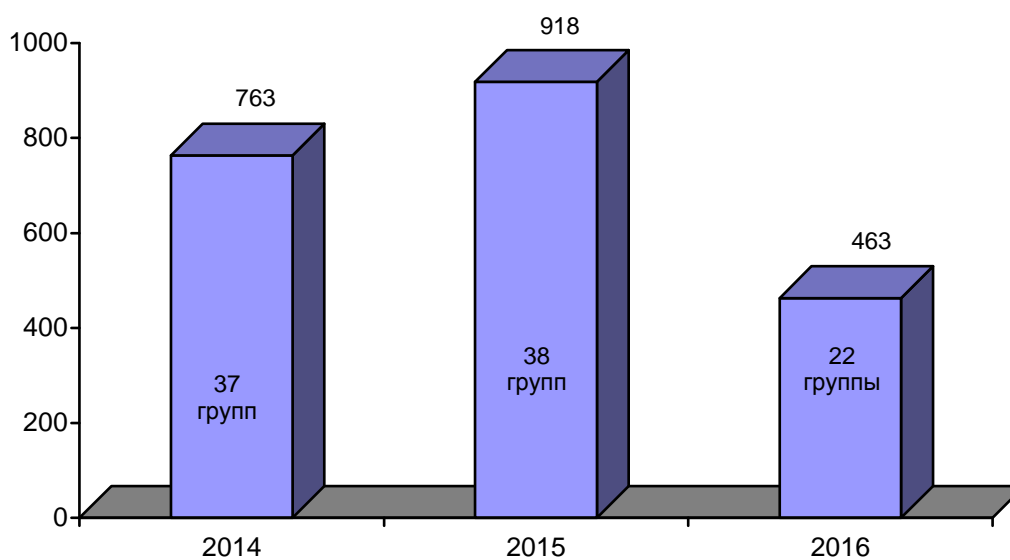
Динамика охвата дошкольным образованием детей от 3 до 7 лет (% от общего количества детей, проживающих на территории г.о. Тольятти)



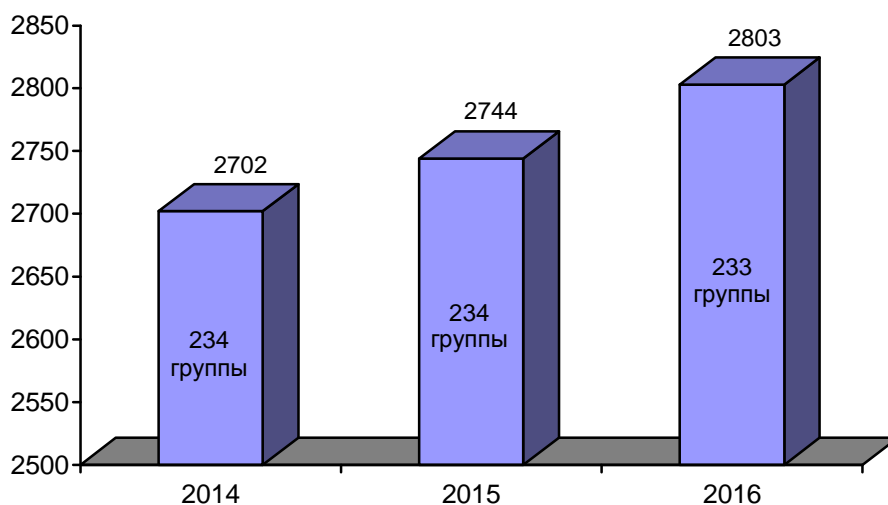
Динамика охвата дошкольным образованием детей от 1 до 6 лет
(% от общего количества детей, проживающих на территории г.о. Тольятти)



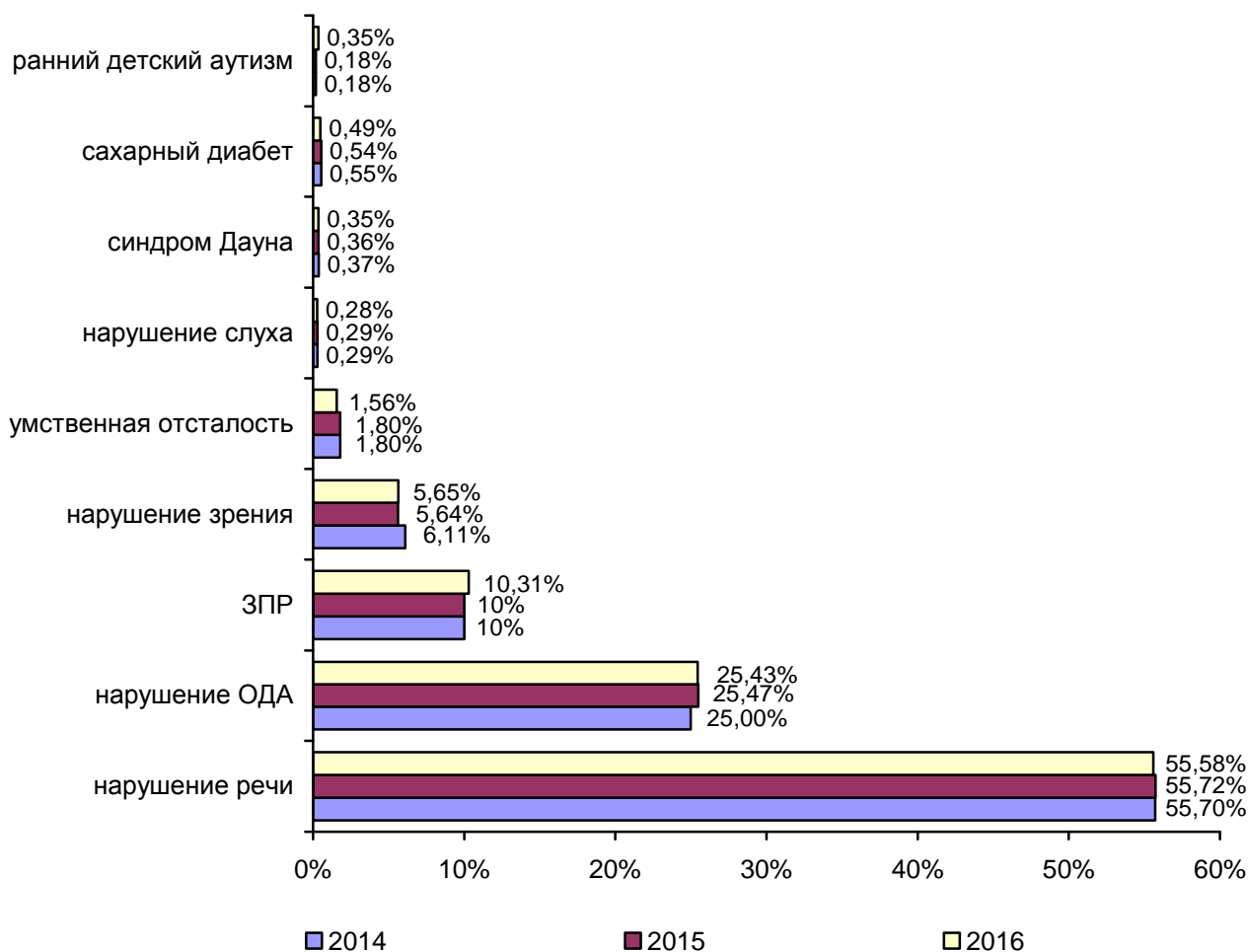
Динамика количества дополнительно созданных мест в детских садах



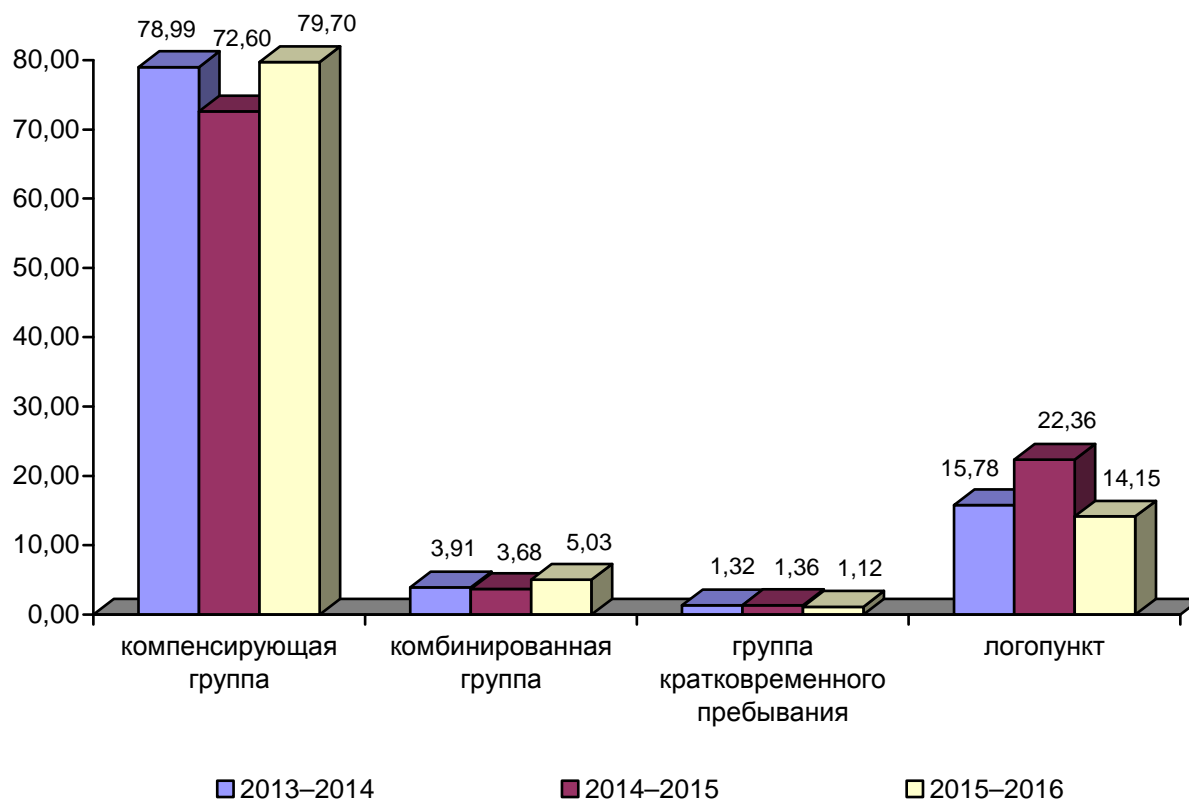
Количество детей, посещающих группы компенсирующей и комбинированной направленностей



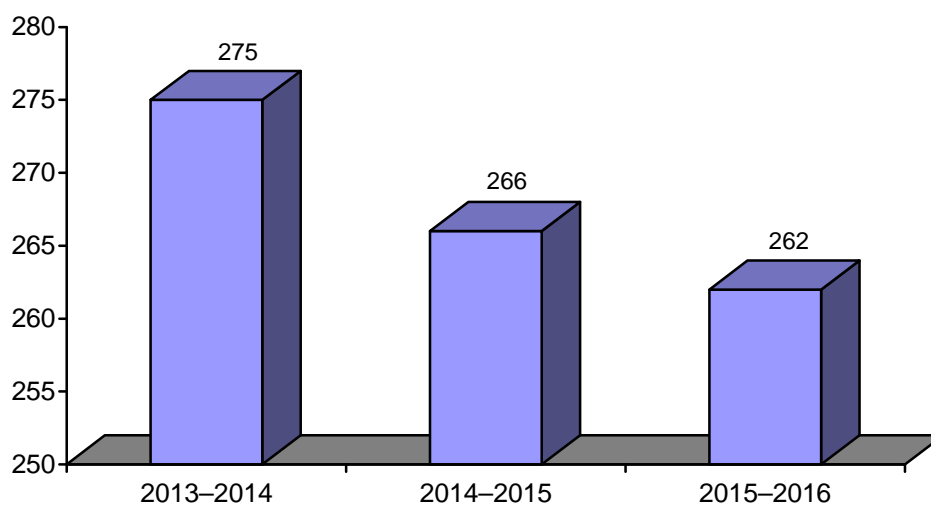
Доля детей с ОВЗ в группах компенсирующей и комбинированной направленности от общего количества детей в данных группах (по видам нарушений)



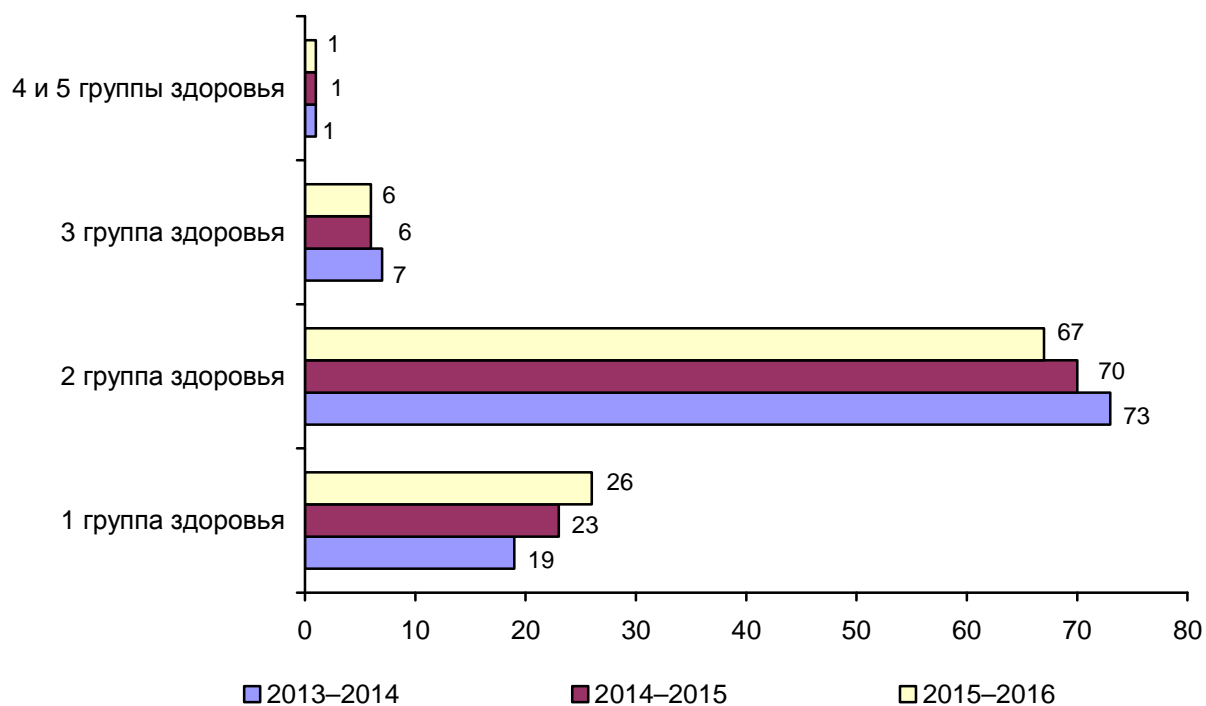
Доля детей полностью охваченных дошкольным образованием в различных формах обучения



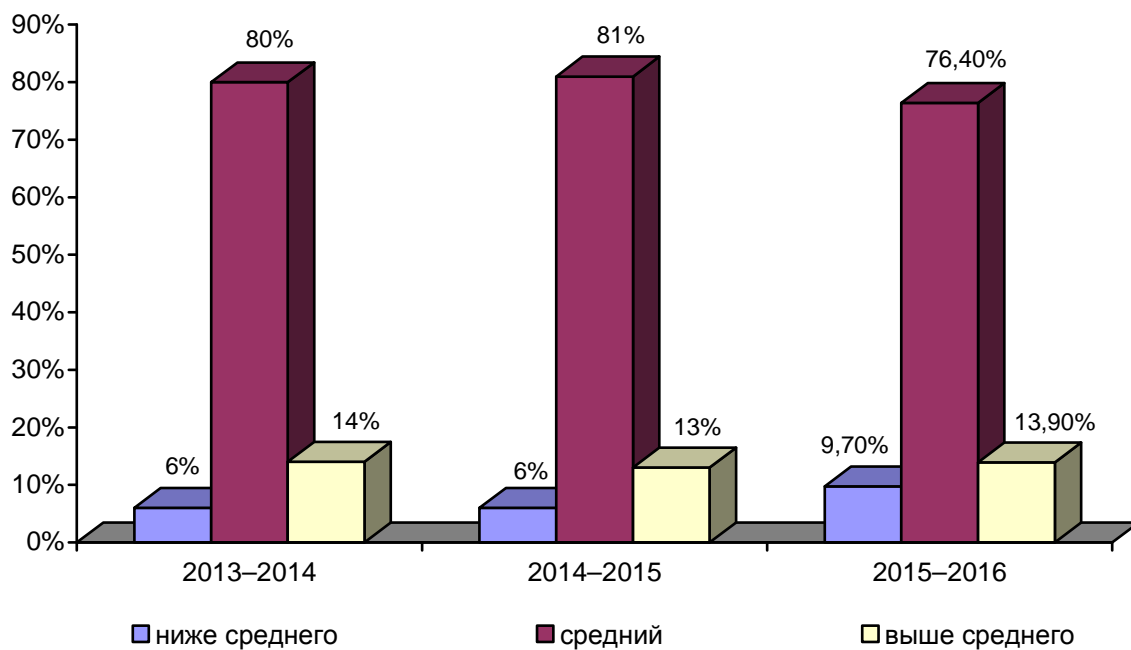
Количество детей-инвалидов в детских садах



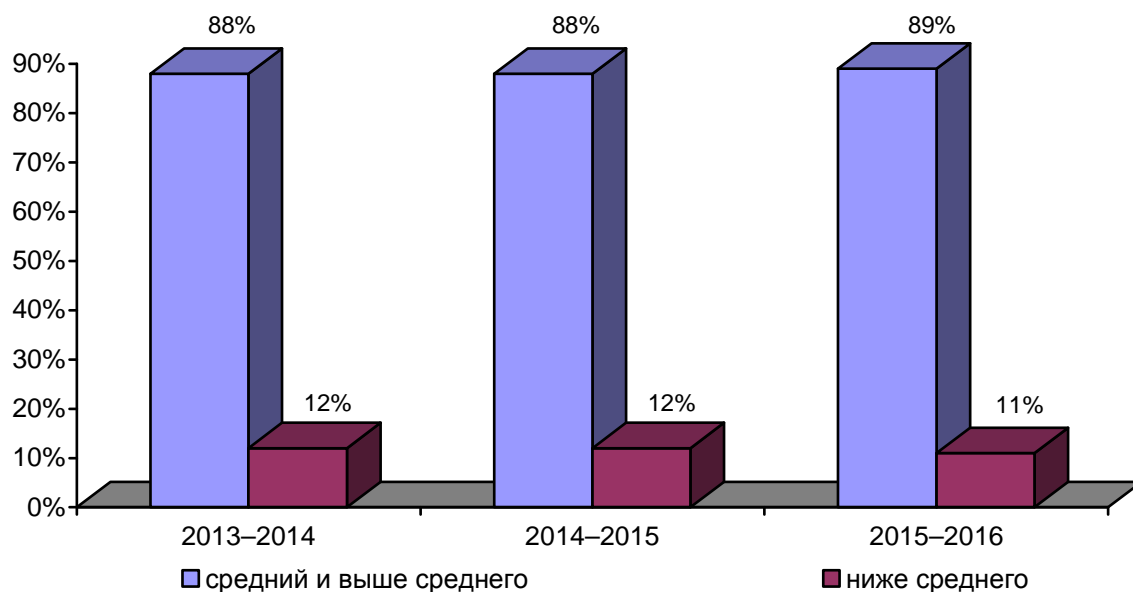
Распределение детей в детских садах по группам здоровья (в %)



Уровень тревожности воспитанников детских садов



Уровень физической подготовленности детей дошкольного возраста



Уровень заболеваемости воспитанников детских садов

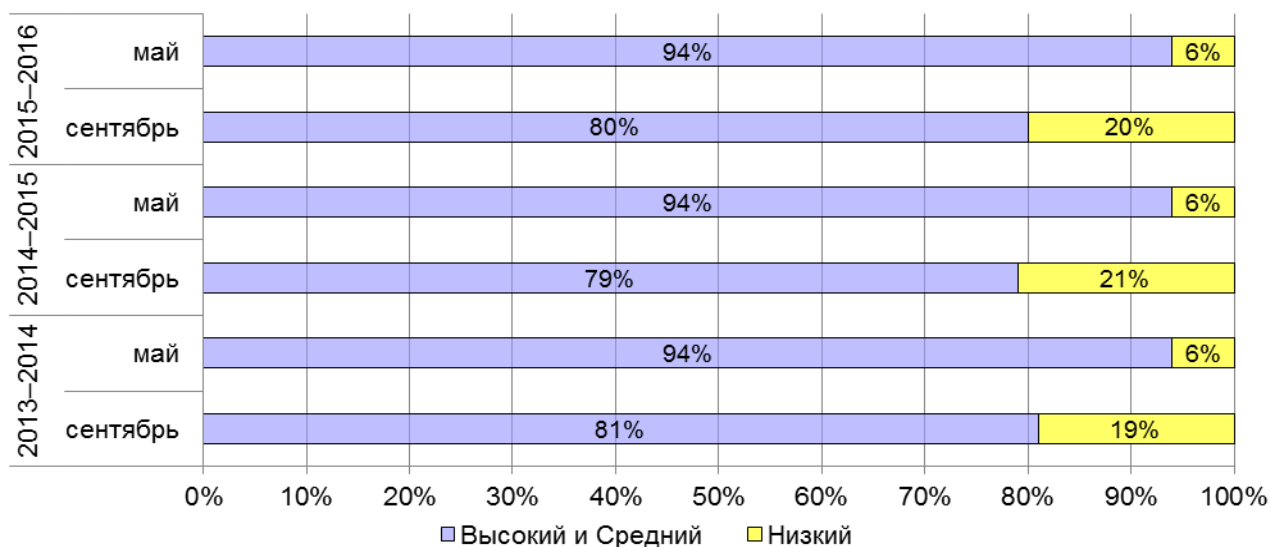
Год	Среднее число дней, пропущенных одним ребенком по болезни	Процент заболеваемости
2013	8,6	3,5%
2014	8,2	3,3%
2015	7,2	2,9%

Уровень посещаемости детей в детских садах

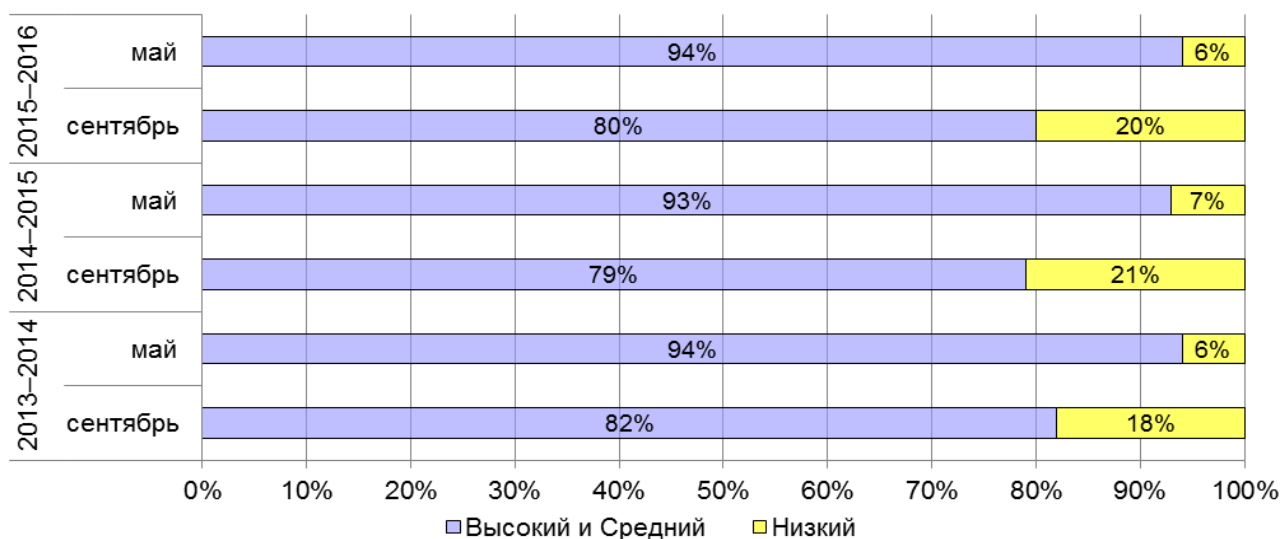
Год	Среднее число дней, проведенных одним ребенком в группе	Коэффициент посещаемости
2013	153,12	0,62
2014	157,75	0,64
2015	156,87	0,64

Уровень компетентности выпускников детских садов

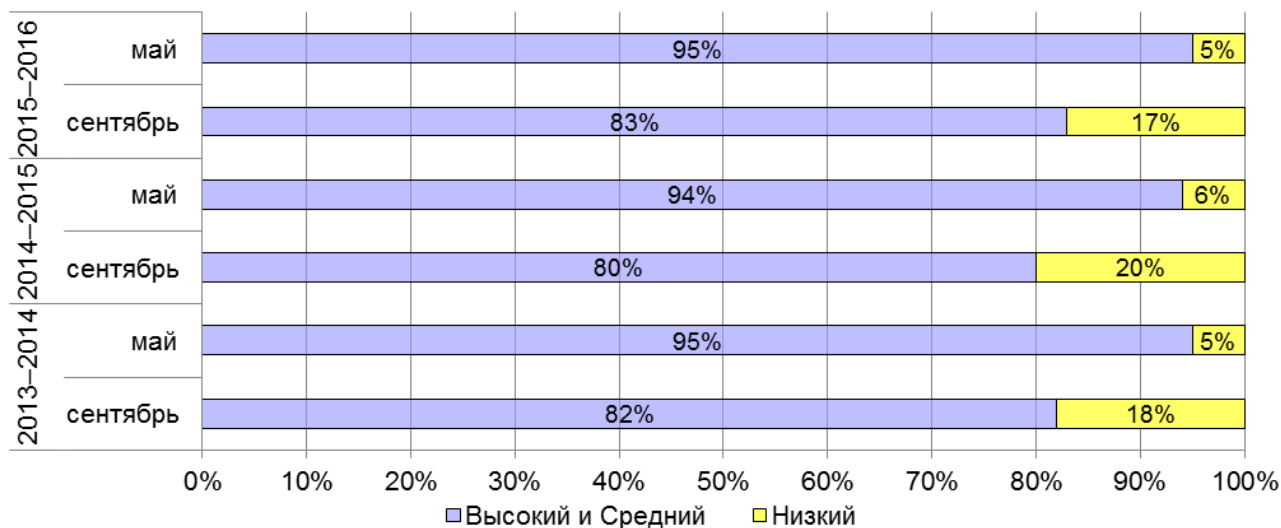
Технологическая компетентность



Информационная компетентность



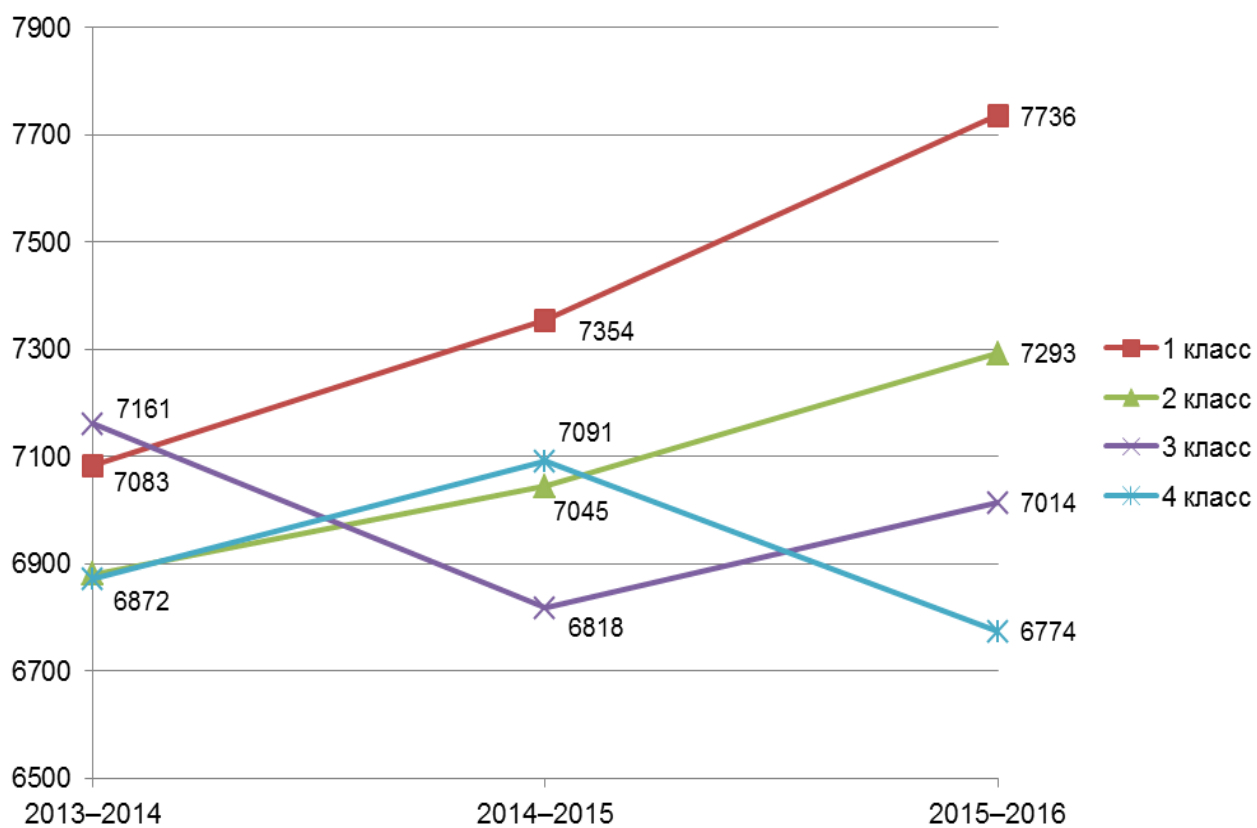
Социально-коммуникативная компетентность



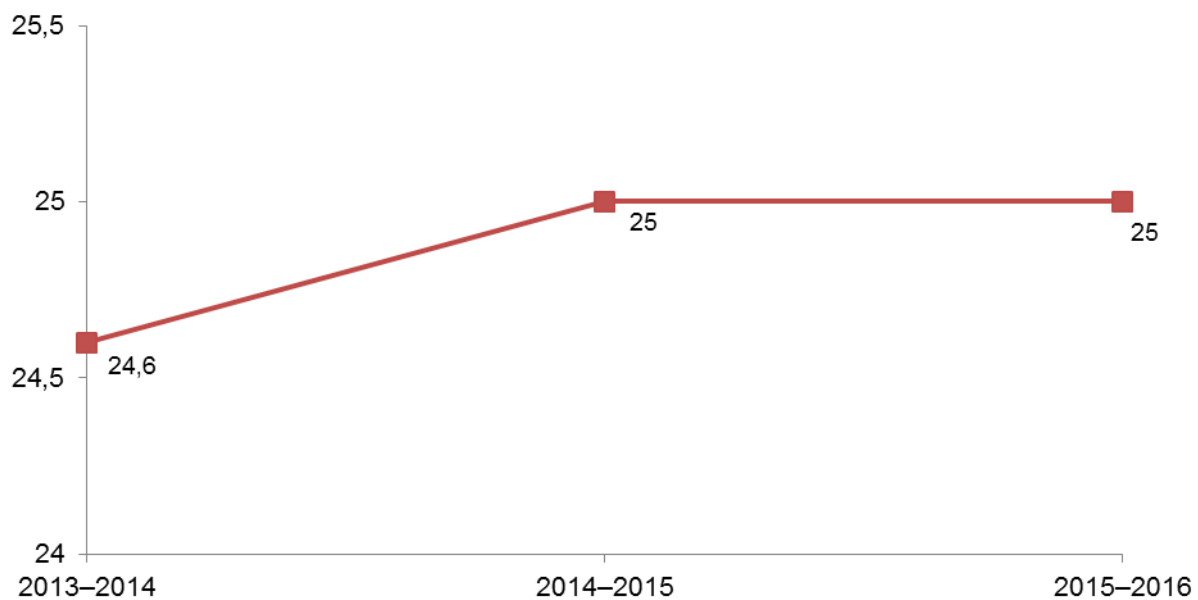
ОБЩЕЕ ОБРАЗОВАНИЕ

Наименование / Год	2013–2014	2014–2015	2015–2016
МБУ школы	62	61	57
МБУ лицеи	8	8	8
МБУ гимназии	6	6	6
МБУ прогимназии, НШДС	4	0	0
Всего МБУ	80	75	71
Количество обучающихся в МБУ	65561	66105	67660
Негосударственные образовательные учреждения (НОУ)	6	6	6
Количество обучающихся в НОУ	1279	1240	1223
<i>Итого учреждений, реализующих программы общего образования</i>	86	81	77
<i>Итого количество обучающихся в учреждениях, реализующих программы общего образования</i>	66840	67345	68883
<i>Средний показатель количества обучающихся на 1 учреждение</i>	777	831	895

Численность обучающихся I степени обучения (чел.)



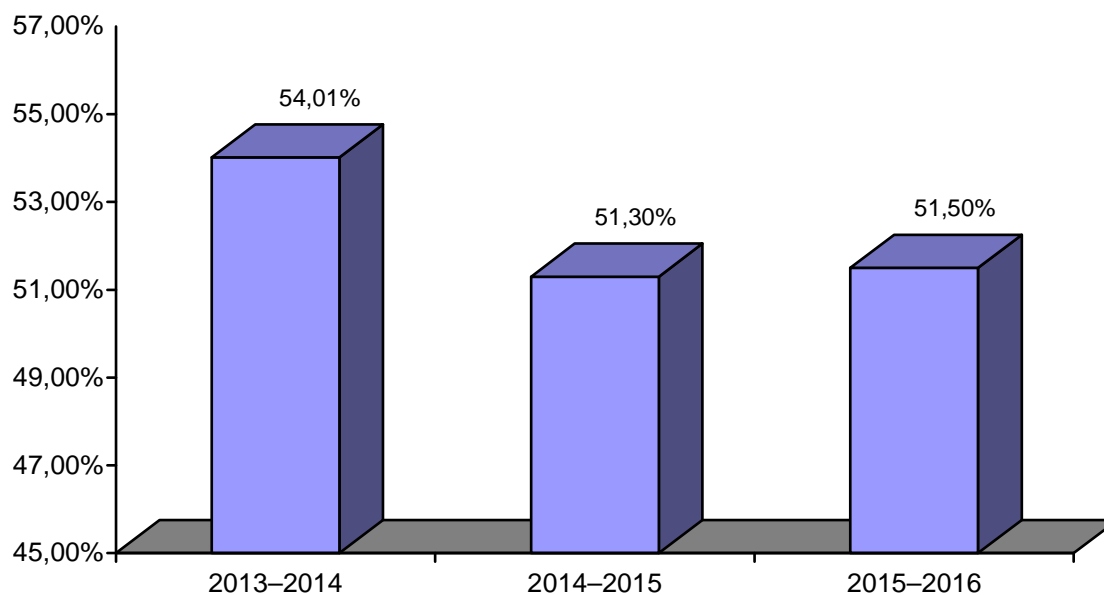
Средняя наполняемость классов-комплектов МБУ (чел.)



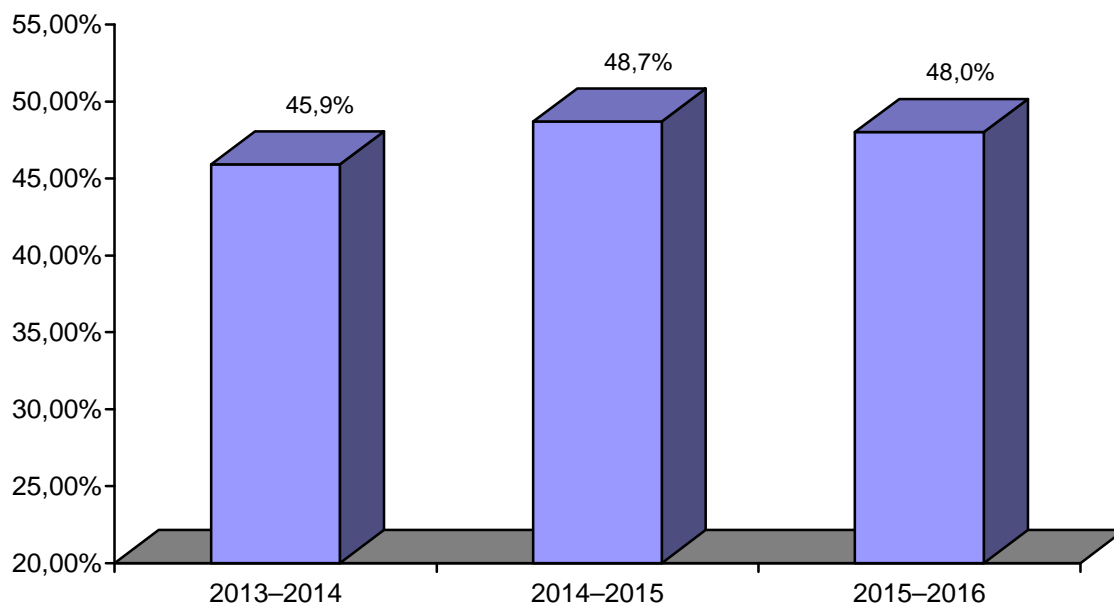
Итоги 2015–2016 учебного года

Показатели	2013–2014				2014–2015				2015–2016			
	2–4 классы	5–9 классы	10–11 классы	Средний показатель по городу	2–4 классы	5–9 классы	10–11 классы	Средний показатель по городу	2–4 классы	5–9 классы	10–11 классы	Средний показатель по городу
Количество учащихся, имеющих отметки «5» + «4» и «5»	12553	11560	2854	26967	12738	12349	2822	27561	13321	13237	2908	29466
Качество знаний	60,3	38,02	42,13	46,8	61,7	40,5	47,7	48,6	63,54	41,40	49,28	50,08
Количество неуспевающих учащихся	81	1202	222	1505	87	979	101	1074	90	636	69	795
Процент успеваемости	99,6	96,06	94,49	96,7	99,6	96,8	98	98,1	99,57	98,01	98,83	98,65

Доля обучающихся, окончивших 9-й класс и продолживших обучение в 10-м классе



**Доля обучающихся, окончивших 9-й класс
и продолживших обучение в СПО**



**Лидеры в рейтинге по количеству призовых мест на окружном (городском) туре
Всероссийской предметной олимпиады школьников**

Место в рейтинге	МБУ №	Количество призовых мест			Итого
		2013–2014 учебный год	2014–2015 учебный год	2015–2016 учебный год	
1	57	120	86	78	284
2	67	89	68	60	217
3	19	84	56	27	167
4	51	77	45	25	147
5	9	55	46	39	140
6	6	30	27	25	82
7	39	28	27	20	75
	94	34	26	15	75
8	38	27	17	25	69
	60	34	20	15	69
9	90	26	22	13	61
10	41	32	13	15	60

**Результаты участия школьников в региональном этапе
Всероссийской предметной олимпиады школьников**

Год	Количество победителей	Количество призовых мест	Доля (%) победителей и призеров-тольяттинцев от числа участников из Тольятти	Доля (%) победителей и призеров-тольяттинцев от числа всех призеров области
2013–2014	12	151	29%	29%
2014–2015	12	126	21%	38%
2015–2016	9	108	19%	27%

**Результаты участия школьников в заключительном этапе
Всероссийской предметной олимпиады школьников**

Год	Количество участников из Тольятти	Количество призовых мест по Тольятти	Показатель успешности (в %)	Кол-во призеров-учащихся из Самарской обл.	Доля (в %) призеров-тольяттинцев от количества призеров из Самарской области
2013–2014	19	6	32%	17	35%
2014–2015	17	11	65%	39	28%
2015–2016	11	4	36%	21	19%

**Лидеры в рейтинге по итогам Всероссийской предметной
олимпиады школьников в 2015–2016 учебном году**

Место в рейтинге	МБУ №	Количество призовых мест			Всего мест	
		Окружной (городской) этап		Региональный этап		Заключительный этап
		4–6 класс	7–11 класс			
1	57	18	60	21	0	99
2	67	12	48	12	1	73
3	9	12	27	9	0	48
4	19	6	21	7	0	34
5	51	7	18	6	0	31
6	38	3	22	3	1	29
	6	5	20	4	0	29
7	39	5	15	7	1	28
8	35	3	15	6	0	24
9	90	2	11	7	0	20
10	41	6	9	4	0	19
	60	3	12	4	0	19

**Результаты участия школьников в городском Конгрессе
молодых исследователей «Шаг в будущее» и городской
научно-практической конференции школьников «Первые шаги в науку»**

Год	Предоставлено работ	Количество ОУ, представивших работы	Стали призерами (чел.)	Показатель качества участия (в %)
2013–2014	594	67	194	32,7%
2014–2015	556	63	162	29,1%
2015–2016	574	60	162	27,6%

**Лидеры в рейтинге ОУ по итогам городского (окружного) этапа
Областной научной конференции школьников**

Рейтинг	МБУ №	2013–2014 учебный год		2014–2015 учебный год		2015–2016 учебный год		Итого мест
		Количество призовых мест						
		«Шаг в будущее»	«Первые шаги в науку»	«Шаг в будущее»	«Первые шаги в науку»	«Шаг в будущее»	«Первые шаги в науку»	
1	57	2	10	4	11	3	4	34
2	19	4	2	5	5	5	11	32
3	10	5	5	3	4	4	1	22
4	67	6	5	1	3	1	3	19
5	51	1	7	1	5	1	2	17
	94	4	1	6	1	4	1	17
6	60	1	2	3	4	1	5	16
7	ГЦИР	3	1	3	3	3	2	15
8	6	1	3	1	5	2	2	14
9	41	2	2	2	2	3	2	13
	48	2	1	3	1	3	3	13
	77	0	3	1	2	3	4	13
10	2	1	4	1	5	1	0	12

**Результаты участия школьников в областной
научно-практической конференции школьников**

Учебный год	Представлено работ от г.о. Тольятти	Доля (в %) призовых мест от количества представленных работ	Доля (в %) призовых мест тольяттинцев от общего количества призовых мест в области
2013–2014	107	36%	16%
2014–2015	117	29%	13%
2015–2016	118	29%	13%

Результаты участия школьников во Всероссийской научной конференции молодых исследователей «Шаг в будущее» (МГТУ им. Н.Э. Баумана г. Москва)

Год	Представлено научно-исследовательских работ от г.о. Тольятти в отборочном туре	Допущены к участию в очном туре	Количество призеров
2013–2014	27	26	9
2014–2015	35	29	10
2015–2016	28	24	3

Лидеры в рейтинге по итогам участия в научных конференциях школьников в 2015–2016 учебном году

Рейтинг*	МБУ	«Первые шаги»	Городской конгресс	Областная конференция	Российский форум «Шаг в будущее»	Всего мест	Всего баллов
1	10	1	4	3	4	12	34
2	19	11	5	5	0	21	31
3	57	4	3	4	2	13	29
4	61	1	2	2	2	7	19
5	77	4	3	2	1	10	18
6	ГЦИР	2	3	1	1	7	13
7	41	2	3	2	0	7	11
	94	1	4	2	0	7	11
8	21	4	0	2	0	6	10
	ДДЮТ	1	1	1	1	4	10
9	48	3	3	1	0	7	9
	70	0	4	0	1	5	9
	76	0	1	1	1	3	9
10	9	1	3	1	0	5	7
	39	3	1	1	0	5	7
	67	3	1	1	0	5	7

* Рейтинг рассчитывается с учетом не только количества призовых мест, но и уровнем проведения мероприятий.

Охват обучающихся (%) городскими мероприятиями различной направленности

Направление	2013–2014 учебный год	2014–2015 учебный год	2015–2016 учебный год
Патриотическое	98	98	98
Художественно-эстетическое	85,5	88,5	87,7
Экологическое	22	23	23
Спортивные мероприятия	93	93	93
ДиМО	32,8	34,2	35,1

Направление	2013–2014 учебный год	2014–2015 учебный год	2015–2016 учебный год
Духовно-нравственное	22	24	25
Профилактика детского дорожно-транспортного травматизма	98	98	98

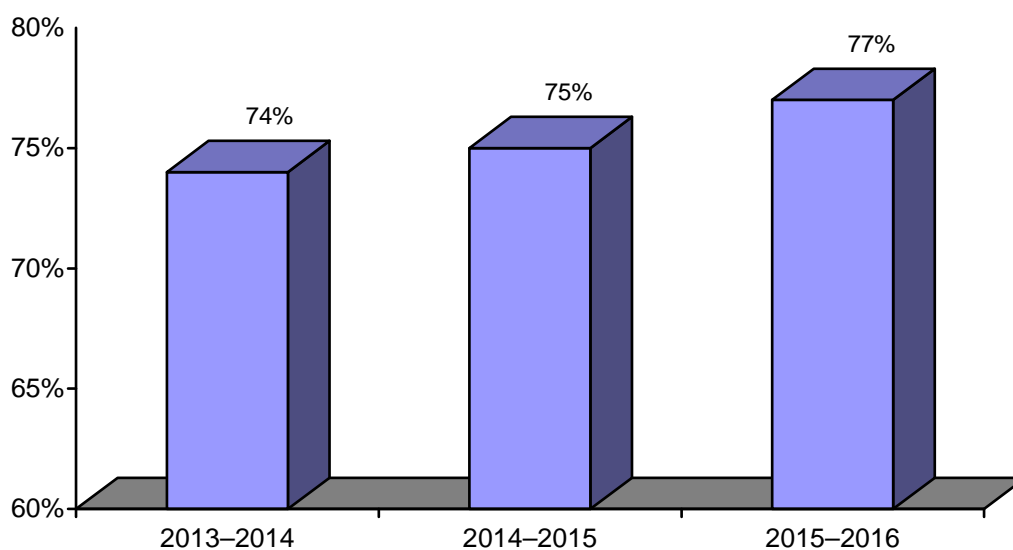
Результативность участия команд МБУ в областных и Всероссийских мероприятиях по профилактике детского дорожно-транспортного травматизма

Учебный год	2013–2014	2014–2015	2015–2016
Количество дипломов и грамот	35	37	37

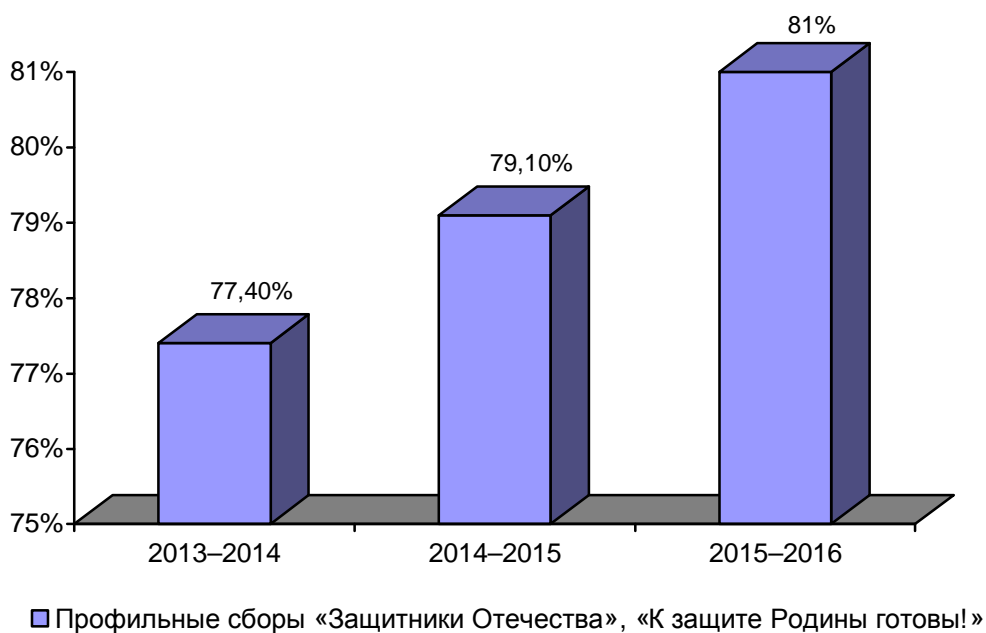
Динамика развития детского и молодёжного движения

Показатели	2013–2014 учебный год	2014–2015 учебный год	2015–2016 учебный год
Количество детских и молодёжных объединений, зарегистрированных в реестре Департамента образования	159	165	169
Доля детей (%), занятых в ДиМО	32,8%	34,2%	35%
Доля ОУ (%), имеющих зарегистрированные детские и молодёжные объединения	80,3%	90,5%	90,5%
Доля ОУ, имеющих 2 и более ДиМО различных направлений деятельности	40%	40%	40%

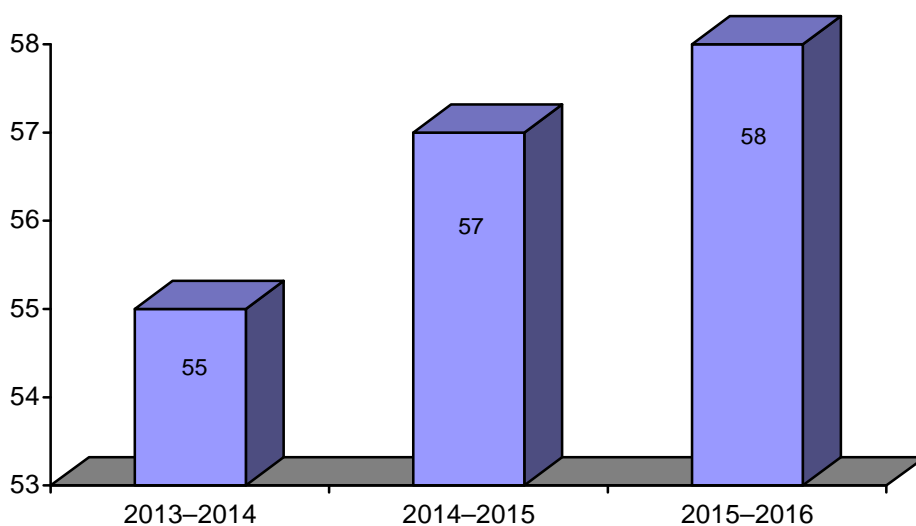
Доля МБУ, участвующих во Всероссийских движениях «Школа безопасности», «Юный спасатель»



Доля обучающихся 10-х классов (юношей) прошедших подготовку по основам военной службы в рамках профильных сборов



Результативность участия команд г.о. Тольятти во Всероссийских, межрегиональных и областных мероприятиях патриотической направленности (количество призовых мест)



Информация о выпускниках 9-х классов, не получивших аттестат
об основном общем образовании в 2016 году

Наименование ОУ	Всего (на конец года)	Из них не допущенные к сдаче ГИА		Из них не прошедшие ГИА	
		количество чел.	% от общего кол-ва	количество чел.	% от общего кол-ва допущенных
МБУ «Школа № 1»	223	32	14,3%	28	14,7%
МБУ «Школа № 2»	71	4	5,6%	5	7,5%
МБУ «Школа № 3»	79	1	1,3%	0	0,0%
МБУ «Школа № 4»	49	7	14,3%	2	4,8%
МБУ «Школа № 5»	73	1	1,4%	6	8,3%
МБУ «Лицей № 6»	104	5	4,8%	8	8,1%
МБУ «Гимназия № 9»	85	0	0,0%	0	0,0%
МБУ «Школа № 10»	76	2	2,6%	0	0,0%
МБУ «Школа № 11»	48	0	0,0%	1	2,1%
МБУ «Школа № 13»	139	5	3,6%	9	6,7%
МБУ «Школа № 14»	48	5	10,4%	0	0,0%
МБУ «Школа № 15»	80	7	8,8%	8	11,0%
МБУ «Школа № 16»	68	4	5,9%	7	10,9%
МБУ «Школа № 18»	100	0	0,0%	6	6,0%
МБУ «Лицей № 19»	100	0	0,0%	0	0,0%
МБУ «Школа № 20»	107	1	0,9%	2	1,9%
МБУ «Школа № 21»	101	2	2,0%	4	4,0%
МБУ «Школа № 23»	55	4	7,3%	2	3,9%
МБУ «Школа № 25»	80	1	1,3%	4	5,1%
МБУ «Школа № 26»	75	1	1,3%	0	0,0%
МБУ «Школа № 28»	55	3	5,5%	3	5,8%
МБУ «Школа № 31»	54	4	7,4%	3	6,0%
МБУ «Школа № 32»	62	5	8,1%	5	8,8%
МБУ «Школа № 33»	46	2	4,3%	14	31,8%
МБУ «Школа № 34»	75	3	4,0%	0	0,0%
МБУ «Гимназия № 35»	87	0	0,0%	0	0,0%
МБУ «Лицей № 37»	57	0	0,0%	0	0,0%
МБУ «Гимназия № 38»	63	0	0,0%	0	0,0%
МБУ «Гимназия № 39»	106	0	0,0%	0	0,0%
МБУ «Школа № 40»	111	2	1,8%	6	5,5%
МБУ «Школа № 41»	79	7	8,9%	2	2,8%
МБУ «Школа № 43»	67	0	0,0%	6	9,0%
МБУ «Школа № 44»	47	11	23,4%	1	2,8%
МБУ «Школа № 45»	74	6	8,1%	2	2,9%
МБУ «Школа № 46»	41	3	7,3%	0	0,0%
МБУ «Школа № 47»	100	2	2,0%	3	3,1%
МБУ «Гимназия № 48»	47	0	0,0%	0	0,0%
МБУ «Школа № 49»	109	0	0,0%	5	4,6%
МБУ «Лицей № 51»	97	2	2,1%	3	3,2%
МБУ «Школа № 55»	95	18	18,9%	20	26,0%
МБУ «Школа № 56»	176	51	29,0%	29	23,2%
МБУ «Лицей № 57»	121	0	0,0%	0	0,0%
МБУ «Школа № 58»	64	0	0,0%	0	0,0%
МБУ «Школа № 59»	62	0	0,0%	1	1,6%
МБУ «Лицей № 60»	47	0	0,0%	0	0,0%
МБУ «Школа № 61»	71	1	1,4%	1	1,4%
МБУ «Школа № 62»	95	4	4,2%	5	5,5%
МБУ «Школа № 66»	53	6	11,3%	1	2,1%
МБУ «Лицей № 67»	110	0	0,0%	0	0,0%
МБУ «Школа № 69»	34	0	0,0%	2	5,9%
МБУ «Школа № 70»	136	5	3,7%	4	3,1%

Наименование ОУ	Всего (на конец года)	Из них не допущенные к сдаче ГИА		Из них не прошедшие ГИА	
		количество чел.	% от общего кол-ва	количество чел.	% от общего кол-ва допущенных
МБУ «Школа № 71»	102	4	3,9%	10	10,2%
МБУ «Школа № 72»	74	2	2,7%	5	6,9%
МБУ «Школа № 73»	61	10	16,4%	12	23,5%
МБУ «Школа № 74»	99	2	2,0%	9	9,3%
МБУ «Школа № 75»	46	4	8,7%	0	0,0%
МБУ «Лицей № 76»	113	3	2,7%	3	2,7%
МБУ «Гимназия № 77»	55	0	0,0%	1	1,8%
МБУ «Школа № 79»	80	2	2,5%	1	1,3%
МБУ «Школа № 80»	111	1	0,9%	2	1,8%
МБУ «Школа № 81»	56	0	0,0%	0	0,0%
МБУ «Школа № 82»	139	2	1,4%	6	4,4%
МБУ «Школа № 84»	82	2	2,4%	0	0,0%
МБУ «Школа № 85»	52	0	0,0%	2	3,8%
МБУ «Школа № 86»	28	0	0,0%	2	7,1%
МБУ «Школа № 88»	87	2	2,3%	1	1,2%
МБУ «Школа № 89»	77	1	1,3%	0	0,0%
МБУ «Школа № 90»	208	4	1,9%	6	2,9%
МБУ «Школа № 91»	160	1	0,6%	3	1,9%
МБУ «Школа № 93»	130	0	0,0%	0	0,0%
МБУ «Школа № 94»	95	0	0,0%	0	0,0%
Итого по городу*:	6186	258	4,2%	272	4,6%

* Здесь и далее итоговые данные указаны с учетом результатов ГИА государственных и негосударственных образовательных учреждений.

Информация о выпускниках 11-х классов, не получивших аттестат о среднем общем образовании в 2016 году

Наименование ОУ	Всего (на конец года)	Из них не допущенные к сдаче ГИА		Из них не прошедшие ГИА	
		количество чел.	% от общего кол-ва	количество чел.	% от общего кол-ва допущенных
МБУ «Школа № 1»	105	11	10,5%	4	4,3%
МБУ «Школа № 2»	20	0	0,0%	0	0,0%
МБУ «Школа № 3»	18	0	0,0%	0	0,0%
МБУ «Школа № 4»	16	0	0,0%	0	0,0%
МБУ «Школа № 5»	34	0	0,0%	0	0,0%
МБУ «Лицей № 6»	41	0	0,0%	0	0,0%
МБУ «Гимназия № 9»	77	0	0,0%	1	1,3%
МБУ «Школа № 10»	43	0	0,0%	0	0,0%
МБУ «Школа № 11»	17	0	0,0%	0	0,0%
МБУ «Школа № 13»	42	0	0,0%	0	0,0%
МБУ «Школа № 14»	19	0	0,0%	0	0,0%
МБУ «Школа № 15»	20	0	0,0%	1	5,0%
МБУ «Школа № 16»	25	0	0,0%	0	0,0%
МБУ «Школа № 18»	30	0	0,0%	0	0,0%
МБУ «Лицей № 19»	82	0	0,0%	0	0,0%
МБУ «Школа № 20»	65	0	0,0%	0	0,0%
МБУ «Школа № 21»	39	0	0,0%	0	0,0%
МБУ «Школа № 23»	44	0	0,0%	0	0,0%
МБУ «Школа № 25»	35	0	0,0%	0	0,0%

Наименование ОУ	Всего (на конец года)	Из них не допущенные к сдаче ГИА		Из них не прошедшие ГИА	
		количество чел.	% от общего кол-ва	количество чел.	% от общего кол-ва допущенных
МБУ «Школа № 26»	29	0	0,0%	1	3,4%
МБУ «Школа № 28»	23	0	0,0%	0	0,0%
МБУ «Школа № 31»	36	0	0,0%	0	0,0%
МБУ «Школа № 32»	29	0	0,0%	0	0,0%
МБУ «Школа № 33»	18	0	0,0%	0	0,0%
МБУ «Школа № 34»	43	0	0,0%	0	0,0%
МБУ «Гимназия № 35»	62	0	0,0%	0	0,0%
МБУ «Лицей № 37»	41	0	0,0%	0	0,0%
МБУ «Гимназия № 38»	39	0	0,0%	0	0,0%
МБУ «Гимназия № 39»	90	0	0,0%	0	0,0%
МБУ «Школа № 40»	48	0	0,0%	1	2,1%
МБУ «Школа № 41»	39	0	0,0%	0	0,0%
МБУ «Школа № 43»	22	0	0,0%	0	0,0%
МБУ «Школа № 44»	27	0	0,0%	0	0,0%
МБУ «Школа № 45»	38	0	0,0%	0	0,0%
МБУ «Школа № 46»	19	0	0,0%	0	0,0%
МБУ «Школа № 47»	35	0	0,0%	0	0,0%
МБУ «Гимназия № 48»	21	0	0,0%	0	0,0%
МБУ «Школа № 49»	64	0	0,0%	0	0,0%
МБУ «Лицей № 51»	66	0	0,0%	0	0,0%
МБУ «Школа № 55»	42	6	14,3%	5	13,9%
МБУ «Школа № 56»	88	16	18,2%	2	2,8%
МБУ «Лицей № 57»	114	0	0,0%	0	0,0%
МБУ «Школа № 58»	37	0	0,0%	0	0,0%
МБУ «Школа № 59»	19	0	0,0%	0	0,0%
МБУ «Лицей № 60»	57	0	0,0%	1	1,8%
МБУ «Школа № 61»	38	0	0,0%	0	0,0%
МБУ «Школа № 62»	26	1	3,8%	0	0,0%
МБУ «Школа № 66»	25	0	0,0%	0	0,0%
МБУ «Лицей № 67»	77	0	0,0%	0	0,0%
МБУ «Школа № 70»	58	1	1,7%	0	0,0%
МБУ «Школа № 71»	40	0	0,0%	0	0,0%
МБУ «Школа № 72»	21	0	0,0%	0	0,0%
МБУ «Школа № 73»	25	0	0,0%	0	0,0%
МБУ «Школа № 74»	40	1	2,5%	0	0,0%
МБУ «Школа № 75»	15	0	0,0%	0	0,0%
МБУ «Лицей № 76»	52	0	0,0%	0	0,0%
МБУ «Гимназия № 77»	32	0	0,0%	0	0,0%
МБУ «Школа № 79»	17	0	0,0%	0	0,0%
МБУ «Школа № 80»	44	0	0,0%	0	0,0%
МБУ «Школа № 81»	22	0	0,0%	0	0,0%
МБУ «Школа № 82»	60	0	0,0%	1	1,7%
МБУ «Школа № 84»	47	0	0,0%	0	0,0%
МБУ «Школа № 85»	41	0	0,0%	0	0,0%
МБУ «Школа № 86»	13	0	0,0%	0	0,0%
МБУ «Школа № 88»	53	0	0,0%	0	0,0%
МБУ «Школа № 89»	25	0	0,0%	0	0,0%
МБУ «Школа № 90»	97	0	0,0%	2	2,1%
МБУ «Школа № 91»	71	0	0,0%	0	0,0%
МБУ «Школа № 93»	93	0	0,0%	0	0,0%
МБУ «Школа № 94»	58	0	0,0%	0	0,0%
Итого по городу:	3092	36	1,2%	19	0,6%

Динамика выбора выпускниками общеобразовательных учреждений г.о. Тольятти предметов ЕГЭ и доля высокобалльных результатов по предметам по выбору

Предмет	2014		2015		2016	
	% участников	из них % высокобалльных результатов (от 80 до 100 баллов) от кол-ва участников	% участников	из них % высокобалльных результатов (от 80 до 100 баллов) от кол-ва участников	% участников	из них % высокобалльных результатов (от 80 до 100 баллов) от кол-ва участников
Физика	23,3%	3,9%	24,7%	9,1%	27,6%	4,6%
Химия	10,9%	12,1%	11,0%	17,8%	12,1%	15,4%
Информатика и ИКТ	8,0%	10,9%	7,0%	13,5%	6,6%	13,9%
Биология	14,6%	6,6%	16,5%	16,4%	16,7%	12,4%
История	15,5%	8,1%	17,6%	8,2%	16,5%	8,5%
География	0,6%	26,3%	0,7%	8,7%	0,6%	26,3%
Английский язык	10,0%	27,1%	10,8%	28,7%	10,3%	50,0%
Немецкий язык	0,1%	50,0%	0,1%	0%	0,1%	50,0%
Французский язык	0,03%	100%	0,1%	0%	0,03%	100%
Обществознание	52,2%	5,0%	51,0%	11,9%	47,8%	6,6%
Литература	4,8%	20,9%	6,9%	21,0%	8,7%	21,8%

Выбор предметов ЕГЭ выпускниками 11-х классов, изучавших предмет на профильном или углубленном уровне

Предмет	Кол-во выпускников 11 классов, изучавших предмет на профильном или углубленном уровне			Из них сдавали ЕГЭ по данному предмету					
	2014	2015	2016	2014		2015		2016	
				кол-во человек	доля (%)	кол-во человек	доля (%)	кол-во человек	доля (%)
Русский язык	1408	1467	1250	1 406	99,86%	1467	100%	1246	99,68%
Математика (п)	2214	1976	2103	2214	100%	1732	87,65%	1606	76,37%
Физика	840	690	823	567	67,50%	503	72,90%	602	73,15%
Химия	363	286	354	253	69,7%	229	80,07%	257	72,60%
Информатика и ИКТ	463	384	392	142	30,67%	114	29,69%	90	22,96%
Биология	375	406	361	264	70,4%	297	73,15%	285	78,95%
История	643	762	688	240	37,33%	304	39,90%	302	43,90%
География	32	24	16	0	0,00%	0	0,00%	0	0,00%
Иностранные языки	417	395	432	175	41,97%	153	38,73%	151	34,95%

Предмет	Кол-во выпускников 11 классов, изучавших предмет на профильном или углубленном уровне			Из них сдавали ЕГЭ по данному предмету					
	2014	2015	2016	2014		2015		2016	
				кол-во человек	доля (%)	кол-во человек	доля (%)	кол-во человек	доля (%)
Обществознание	1457	1498	1366	1147	78,72%	1125	75,10%	1039	76,06%
Литература	290	311	244	58	20,0%	58	18,65%	74	30,33%
Всего:	8502	8199	8029	6464	76,03%	6226	75,94%	5652	70,39%

Результаты ЕГЭ выпускников 11-х классов, получивших медаль «За особые успехи в учении» в 2016 году

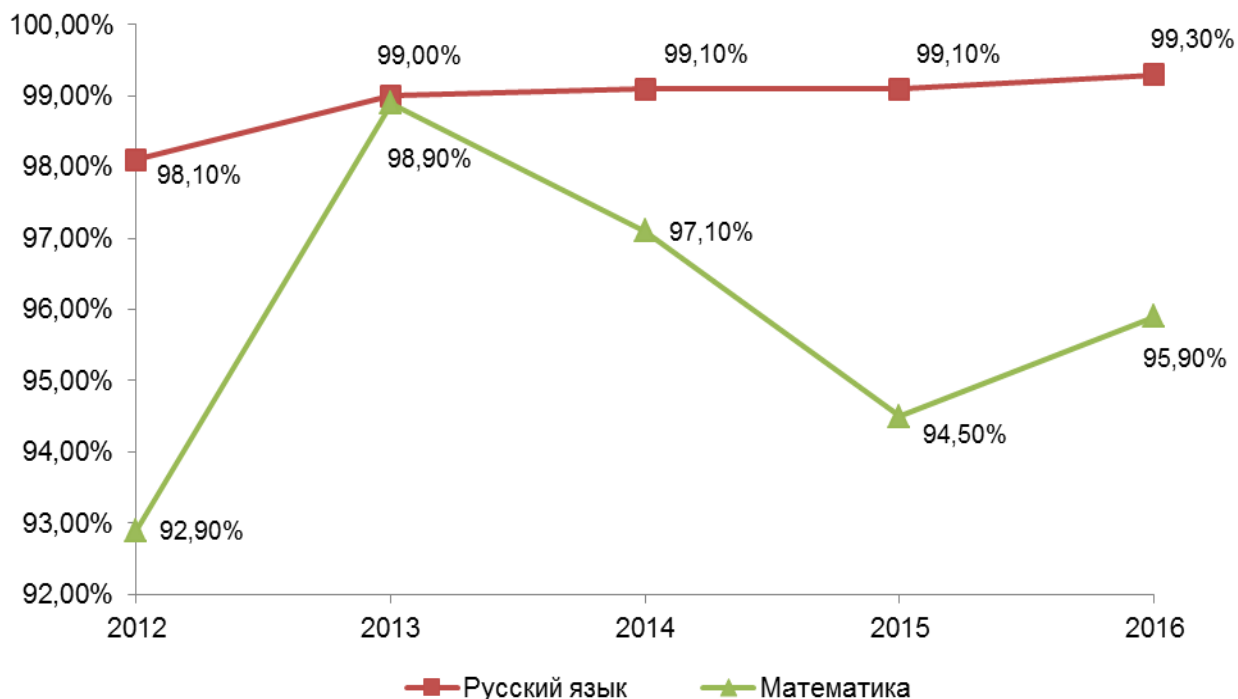
Наименование ОУ	Всего выпускников (допущенных до ГИА)	Количество выпускников, получивших медали	Доля выпускников, получивших медали от числа допущенных	Средний балл медалистов по результатам ЕГЭ		
				Русский язык	Математика (профиль)	Математика (база)
МБУ «Школа № 1»	94	4	4,3%	86,8	44,5	4,8
МБУ «Школа № 2»	20	2	10,0%	84,5	59,5	5,0
МБУ «Школа № 3»	18	3	16,7%	84,7	56,3	4,7
МБУ «Школа № 4»	16	1	6,3%	93,0	72,0	5,0
МБУ «Школа № 5»	34	0	0,0%			
МБУ «Лицей № 6»	41	1	2,4%	96,0	96,0	5,0
МБУ «Гимназия № 9»	77	18	23,4%	92,8	76,8	4,8
МБУ «Школа № 10»	43	2	4,7%	90,5	75,0	5,0
МБУ «Школа № 11»	17	1	5,9%	76,0	74,0	5,0
МБУ «Школа № 13»	42	6	14,3%	91,0	66,0	5,0
МБУ «Школа № 14»	19	4	21,1%	82,5	53,0	5,0
МБУ «Школа № 15»	20	1	5,0%	86,0	80,0	5,0
МБУ «Школа № 16»	25	2	8,0%	87,0	72,0	5,0
МБУ «Школа № 18»	30	2	6,7%	92,0	71,0	5,0
МБУ «Лицей № 19»	82	7	8,5%	91,6	70,6	4,8
МБУ «Школа № 20»	65	12	18,5%	87,1	69,8	4,8
МБУ «Школа № 21»	39	6	15,4%	83,7	69,3	5,0
МБУ «Школа № 23»	44	7	15,9%	82,9	53,6	4,6
МБУ «Школа № 25»	35	2	5,7%	87,0	67,0	5,0
МБУ «Школа № 26»	29	4	13,8%	81,0	55,3	5,0
МБУ «Школа № 28»	23	0	0,0%			
МБУ «Школа № 31»	36	1	2,8%	88,0	74,0	5,0
МБУ «Школа № 32»	29	0	0,0%			
МБУ «Школа № 33»	18	0	0,0%			
МБУ «Школа № 34»	43	6	14,0%	93,8	68,4	5,0
МБУ «Гимназия № 35»	62	12	19,4%	90,0	80,7	5,0
МБУ «Лицей № 37»	41	2	4,9%	96,0	68,0	
МБУ «Гимназия № 38»	39	21	53,8%	91,5	72,2	4,9
МБУ «Гимназия № 39»	90	10	11,1%	92,7	73,3	5,0

				Средний балл медалистов по результатам ЕГЭ		
МБУ «Школа № 40»	48	3	6,3%	94,7	65,3	5,0
МБУ «Школа № 41»	39	9	23,1%	91,4	70,8	4,9
МБУ «Школа № 43»	22	2	9,1%	96,0	61,5	5,0
МБУ «Школа № 44»	27	5	18,5%	88,6	80,5	5,0
МБУ «Школа № 45»	38	6	15,8%	82,8	67,0	4,8
МБУ «Школа № 46»	19	3	15,8%	77,7	62,0	5,0
МБУ «Школа № 47»	35	11	31,4%	93,2	69,0	5,0
МБУ «Гимназия № 48»	21	2	9,5%	75,0	68,0	5,0
МБУ «Школа № 49»	64	4	6,3%	91,5	75,3	4,0
МБУ «Лицей № 51»	66	9	13,6%	90,7	79,5	5,0
МБУ «Школа № 55»	36	4	11,1%	73,5	62,0	4,0
МБУ «Школа № 56»	72	3	4,2%	84,0	72,0	5,0
МБУ «Лицей № 57»	114	49	43,0%	91,7	79,2	5,0
МБУ «Школа № 58»	37	0	0,0%			
МБУ «Школа № 59»	19	4	21,1%	90,8	66,0	5,0
МБУ «Лицей № 60»	57	2	3,5%	92,0	76,0	5,0
МБУ «Школа № 61»	38	5	13,2%	93,4	79,3	5,0
МБУ «Школа № 62»	25	7	28,0%	91,9	73,1	
МБУ «Школа № 66»	25	2	8,0%	87,0	70,0	5,0
МБУ «Лицей № 67»	77	22	28,6%	89,9	78,3	4,9
МБУ «Школа № 70»	57	3	5,3%	94,7	87,3	
МБУ «Школа № 71»	40	1	2,5%	93,0	62,0	
МБУ «Школа № 72»	21	4	19,0%	87,5	80,0	5,0
МБУ «Школа № 73»	25	1	4,0%	93,0	45,0	5,0
МБУ «Школа № 74»	39	2	5,1%	88,5	68,0	5,0
МБУ «Школа № 75»	15	3	20,0%	79,7	72,7	5,0
МБУ «Лицей № 76»	52	5	9,6%	95,2	79,5	5,0
МБУ «Гимназия № 77»	32	9	28,1%	91,3	70,3	5,0
МБУ «Школа № 79»	17	0	0,0%			
МБУ «Школа № 80»	44	3	6,8%	81,7	59,0	4,7
МБУ «Школа № 81»	22	0	0,0%			
МБУ «Школа № 82»	60	6	10,0%	92,2	69,6	5,0
МБУ «Школа № 84»	47	5	10,6%	95,2	60,0	4,7
МБУ «Школа № 85»	41	6	14,6%	83,2	60,3	4,8
МБУ «Школа № 86»	13	5	38,5%	88,8	59,0	4,8
МБУ «Школа № 88»	53	10	18,9%	89,3	68,3	5,0
МБУ «Школа № 89»	25	3	12,0%	93,3		5,0
МБУ «Школа № 90»	97	8	8,2%	92,4	82,0	4,9
МБУ «Школа № 91»	71	5	7,0%	85,0	66,0	5,0
МБУ «Школа № 93»	93	13	14,0%	93,7	68,8	5,0
МБУ «Школа № 94»	58	2	3,4%	92,0	78,0	
Итого по городу:	3056	389	12,7%	89,8	71,8	4,9

Динамика участия в ГИА выпускников 9-х классов, изучавших предметы на углубленном уровне в период 2014–2016 гг.

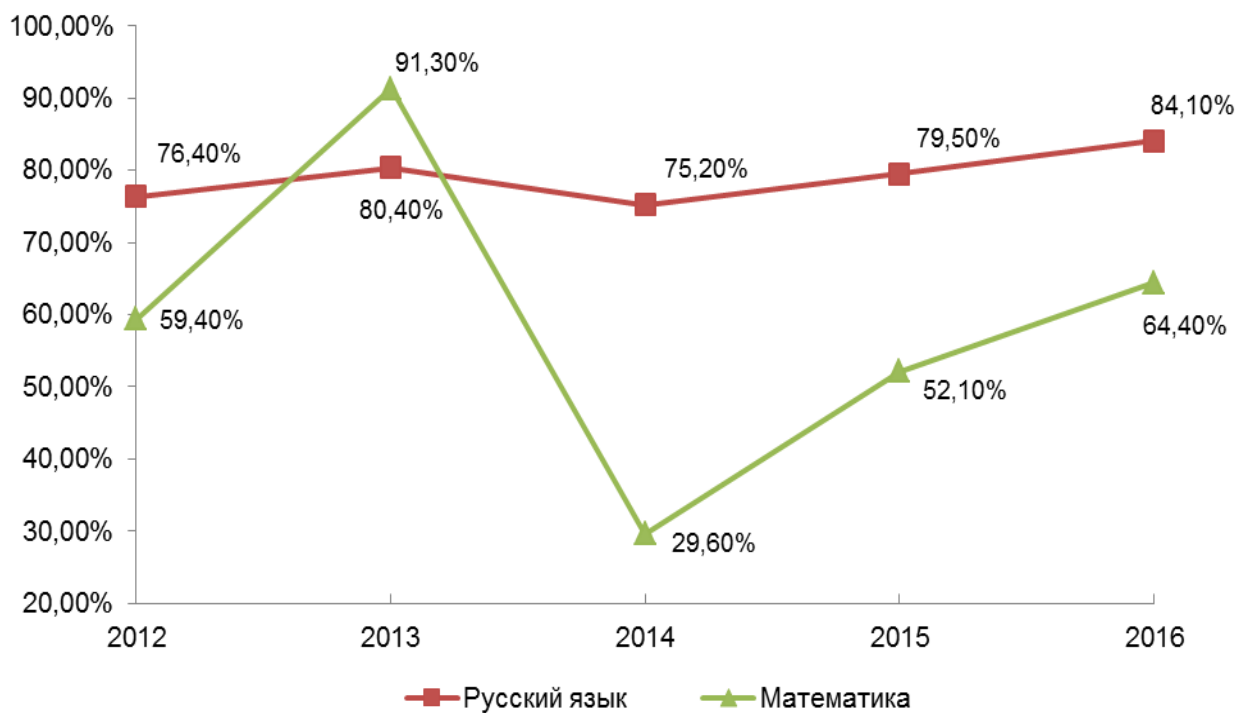
Наименование предмета	Количество выпускников, изучавших предмет на углубленном уровне			Из них сдавали ГИА по данному предмету					
	2014	2015	2016	2014		2015		2016	
				кол-во человек	доля (%)	кол-во человек	доля (%)	кол-во человек	доля (%)
Русский язык	283	249	340	283	100%	249	100%	339	99,7%
Математика	659	754	674	659	100%	754	100%	674	100%
Физика	127	180	207	5	3,9%	0	0	64	30,9%
Химия	68	49	72	1	1,5%	0	0	13	18,1%
Информатика и ИКТ	158	142	130	0	0	1	0,70%	64	49,2%
Биология	26	68	73	0	0	0	0	33	45,2%
История	81	136	49	0	0	0	0	16	32,7%
Английский язык	354	343	392	13	3,7%	17	4,90%	101	25,8%
Литература	118	116	110	0	0	1	0,90%	13	11,8%
Обществознание	0	0	0	0	0	0	0	0	0
Французский язык	0	0	12	0	0	0	0	1	8,3%
Всего:	1874	2037	2059	961	51,3%	1022	50,17%	1318	64,0%

Динамика показателя «Успеваемость» по итогам ОГЭ

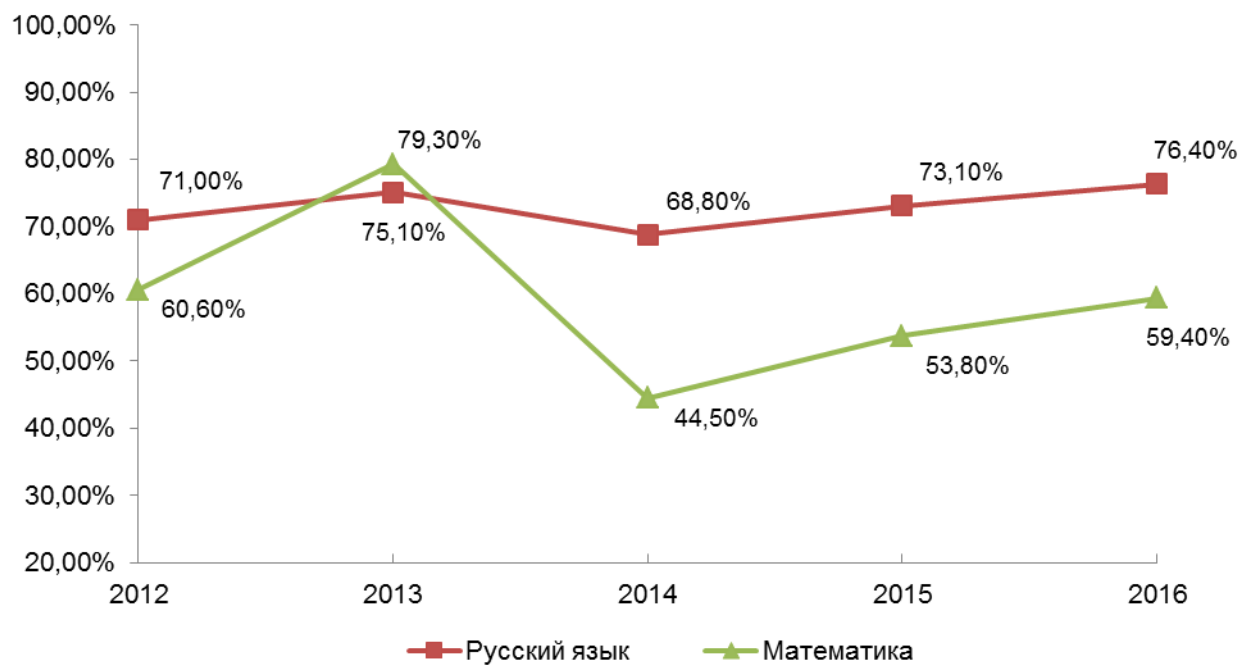


* Здесь и далее данные за 2016 год без учета пересдачи ОГЭ по русскому языку и математике в сентябре 2016 года.

Динамика показателя «Качество» по итогам ОГЭ



Динамика показателя «Обученность» по итогам ОГЭ



Взаимосвязь выбора профильного класса (ИУП) с дальнейшими планами школьников (по результатам социологического исследования)

Год	Специализация соответствует дальнейшим планам	Будущие планы не связаны со специализацией	Будущие планы пока не определены
2014	79%	11%	10%
2015	79%	10%	11%
2016	80%	10%	10%

Обучение детей с ограниченными возможностями здоровья

Учебный год	Специальные (коррекционные) классы (количество классов/количество учащихся)		Интегрированное обучение (количество учащихся)	Индивидуальное обучение (количество учащихся)
	7 вида для детей с задержкой психического развития	5 вида для детей с тяжелыми нарушениями речи		
2013–2014	33/369	1/3	740	690
2014-2015	35/384	0	726	531
2015–2016	34/378	0	706	559

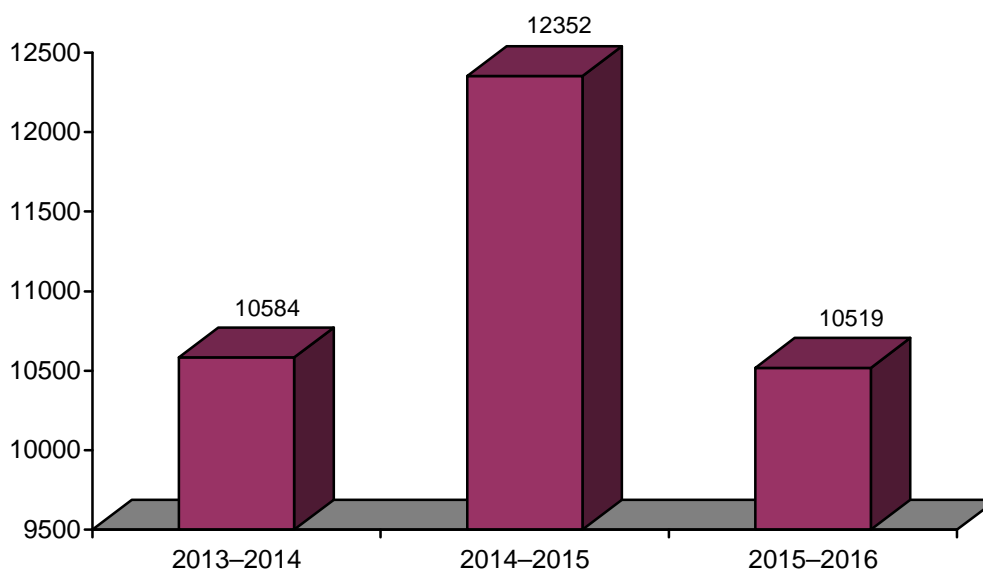
Доля обучающихся, не приступивших к учебным занятиям без уважительных причин

	2013–2014		2014–2015		2015–2016	
	на 01.10.	на 31.05.	на 01.10.	на 31.05.	на 01.10.	на 31.05.
до 15 лет	0,12%	0,1%	0,14% (98 чел.)	0,09% (63 чел.)	0,09% (65 чел.)	0,07% (48 чел.)
до 18 лет	0,17%	0,11%	0,17% (114 чел.)	0,12% (79 чел.)	0,19% (133 чел.)	0,13% (94 чел.)

Доля обучающихся, систематически пропускающих учебные занятия (более 50%) без уважительных причин

	2013–2014 уч. г.		2014–2015 уч. г.		2015–2016 уч. г.	
	на 01.10.	на 01.10.	на 01.10.	на 31.05.	на 01.10.	на 31.05.
Доля уч-ся, пропускающих учебные занятия	0,21% (138 чел.)	0,21% (138 чел.)	0,21% (138 чел.)	0,19% (126 чел.)	0,24% (163 чел.)	0,20% (140 чел.)

Динамика охвата детей лагерями с дневным пребыванием



Динамика участия обучающихся ОУ в городской Спартакиаде технического творчества

Мероприятие	2013–2014 учебный год		2014–2015 учебный год		2015–2016 учебный год	
	Кол-во ОУ	Кол-во детей	Кол-во ОУ	Кол-во детей	Кол-во ОУ	Кол-во детей
Соревнования по авиамodelьному спорту в классах F-2-A, F-2-c	7	79	8	94	9	110
Соревнования по авиамodelьному спорту в классе H-hal	3	150	3	147	3	165
Конкурс «Юный радиотехник»	5	21	9	32	7	41
Конкурс телерадиоконструкторов	7	25	9	32	6	39
Смотры-конкурсы «Дизайн транспортного средства будущего», «Техника будущего»	19	280	22	288		
Соревнования по робототехнике*	7	42	17	96		
Соревнования по автомобильному спорту*	5	12	10	29	7	41
Конкурс школьных проектов по энергоэффективности «Техно-talанты – 2014» (организатор АНО «РИШ»)**	–	–	7	74	–	–

* В 2015–2016 учебном году конкурс проводился в рамках городского сетевого проекта «Техническое творчество. Робототехника».

** Конкурс проводился в 2014–2015 учебном году.

**Динамика участия школьников в городских массовых
физкультурно-оздоровительных мероприятиях**

	2013–2014 учебный год	2014–2015 учебный год	2015–2016 учебный год
Мероприятие	Кол-во детей	Кол-во детей	Кол-во детей
Лыжня России	2 800	2800	4083
Лыжный марафон	1 518	1520	2214
Легкоатлетическая эстафета	932	1062	832
Российский азимут	900	850	500
Кросс наций	6 200	6100	6776
КЭС-БАСКЕТ	2739	4343	4339
Всего	15090	16675	18744

**Динамика участия школьников в Спартакиаде
детей с ограниченными возможностями здоровья
образовательных учреждений городского округа Тольятти**

Вид спорта	Количество школ- участников			Количество детей- участников			Количество команд- участников		
	2013– 2014	2014– 2015	2015– 2016	2013– 2014	2014– 2015	2015– 2016	2013– 2014	2014– 2015	2015– 2016
Настольный теннис	6	5	8	46	48	46	10	9	12
Дартс	7	7	11	82	110	160	12	12	16
Шашки	8	7	9	78	47	70	13	11	14
Пионербол	6	5	9	51	58	54	6	6	9
Спортивные эстафеты	7	6	8	84	79	90	7	10	9
Плавание	4	6	3	61	47	19	7	10	3
Мини-футбол	8	7	9	102	56	120	13	10	15
Легкоатл. троеборье	7	7	5	54	52	61	7	7	6
Спортивное ориентиров.	6	6	8	128	82	93	11	8	13
Легкая атлетика	9	8	9	82	94	82	14	13	14
Мини-гольф	7	8	11	58	83	96	12	13	16
Лыжные гонки	6	5	8	63	48	55	9	9	10
Атлетическое троеборье	5	4	5	30	46	30	5	4	5
Волейбол	6	6	5	49	54	40	6	10	5
Баскетбол	–	4	3	–	40	22	–	4	3
Всего:	9	8	11	968	944	1038	140	136	150

**Динамика участия школьников (чел.) во Всероссийских соревнованиях
«Президентские спортивные игры» и «Президентские состязания»**

	2013–2014 учебный год	2014–2015 учебный год	2015–2016 учебный год
«Президентские спортивные игры»	37 231	39368	38231
«Президентские состязания»	62 069	63795	63069
Всего	99 300	103163	101300

Динамика охвата (в %) обучающихся горячим питанием

	2013/14	2014/15	2015/16
1–4 кл.	95%	95,3%	95%
5–9 кл.	80%	83%	81,5%
10–11 кл.	65%	69,3%	64%
Общий охват (от общего кол-ва обучающихся)	85%	87%	84%

Организация питания в МБУ г.о. Тольятти

Учебный год	Охват горячим питанием	Новые формы организации питания – меню со свободным выбором блюд (% ОУ)	Возможность безналичной оплаты (% ОУ)
2013–2014	85%	74%	86%
2014–2015	87%	77%	86%
2015–2016	84%	78%	88%

ДОПОЛНИТЕЛЬНОЕ ОБРАЗОВАНИЕ

Структура контингента обучающихся МБОУДО, структурных подразделений дополнительного образования детей муниципальных общеобразовательных учреждений (отрасль «Образование») (чел.)

	2013–2014 учебный год	2014–2015 учебный год	2015–2016 учебный год
Дошкольники	4620	5163	5676
Школьники, из них:	52367	53174	51871
<i>Начальная школа</i>	20260	22205	19794
<i>Средняя школа</i>	27806	27935	28254
<i>Старшая школа</i>	4301	3951	3823
Студенты	3262	3262	1747

Удельный вес (%) обучающихся, занятых в муниципальных образовательных учреждениях дополнительного образования по направленностям программ

	Художественная	Физкультурно-спортивная	Социально-педагогическая	Техническая	Естественно-научная	Туристско-краеведческая
2013–2014	29,6	21,7	23,9	17,5	4,1	3,2
2014–2015	30,4	20,7	22,7	18	4,2	4
2015–2016	31,3	19,7	20,5	18	4,9	5,6

Удельный вес (%) обучающихся, занятых в структурных подразделениях дополнительного образования детей МБУ

	Художественная	Физкультурно-спортивная	Социально-педагогическая	Техническая	Естественно-научная	Туристско-краеведческая
2013–2014	24	33,7	28,7	6,1	5,4	2,1
2014–2015	22,5	41,1	20,7	6,6	6,6	2,5
2015–2016	31,6	37,1	15,4	6,3	5,7	3,8

Удельный вес (%) обучающихся, занимающихся в 2-х и более объединениях (кружках, секциях)

	2013–2014	2014–2015	2015–2016
Доля обучающихся от общего количества детей, занятых в системе дополнительного образования	24,9%	24,5%	21,2%

Удельный вес (%) обучающихся, занимающихся по дополнительным общеобразовательным программам более 2-х часов

	2013–2014	2014–2015	2015–2016
Доля обучающихся от общего количества детей, занятых в системе дополнительного образования	72,4%	72,2%	53,4%

Удельный вес (%) обучающихся, принявших участие в массовых мероприятиях (городской, областной, Всероссийский и международный уровни)

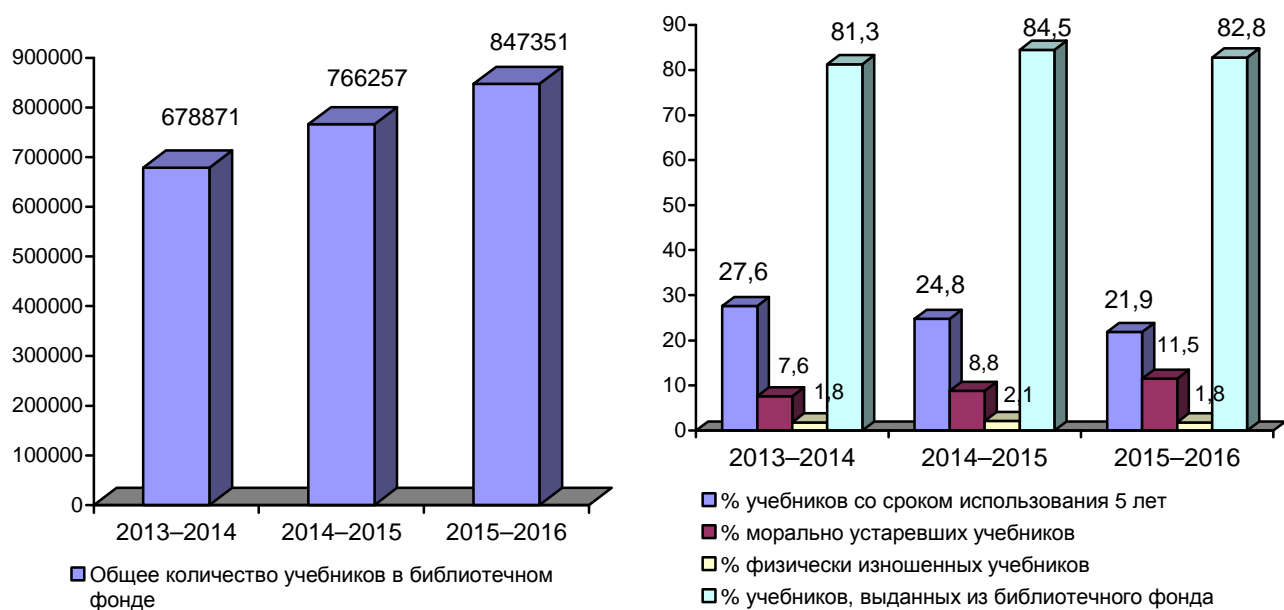
	2013–2014	2014–2015	2015–2016
Доля обучающихся от общего количества детей, занятых в системе дополнительного образования	25,3%	28,9%	23,4%

Количество обучающихся, победителей и призеров конкурсных мероприятий (городской, областной, Всероссийский и международный уровни)

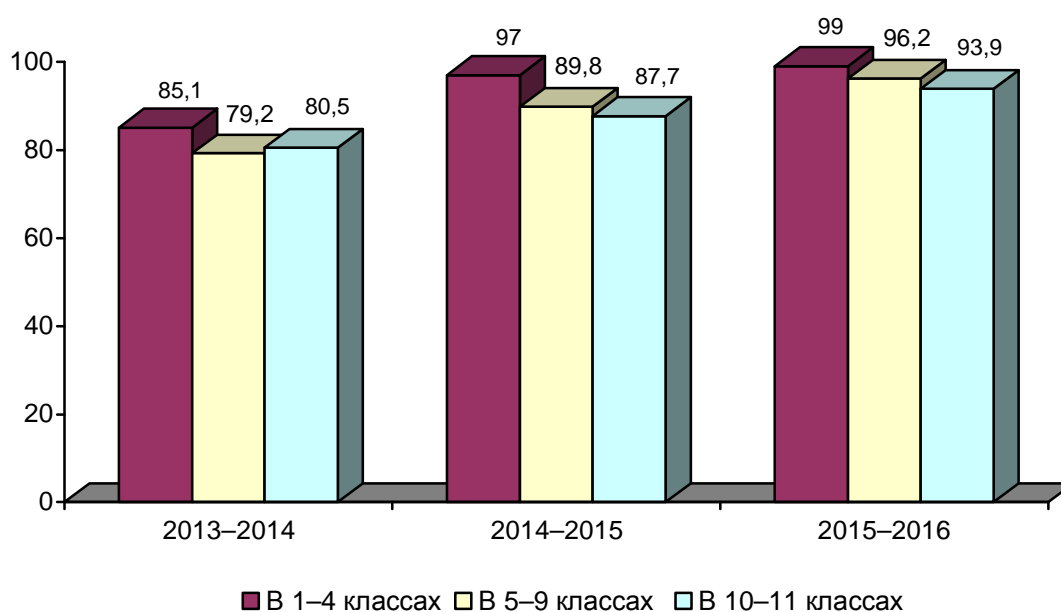
Уровни	2013–2014 учебный год	2014–2015 учебный год	2015–2016 учебный год
Международный	141	202	279
Всероссийский	239	338	588
Областной	839	1020	765
Городской	914	1029	1667

РЕСУРСНАЯ ОБЕСПЕЧЕННОСТЬ СИСТЕМЫ ОБРАЗОВАНИЯ

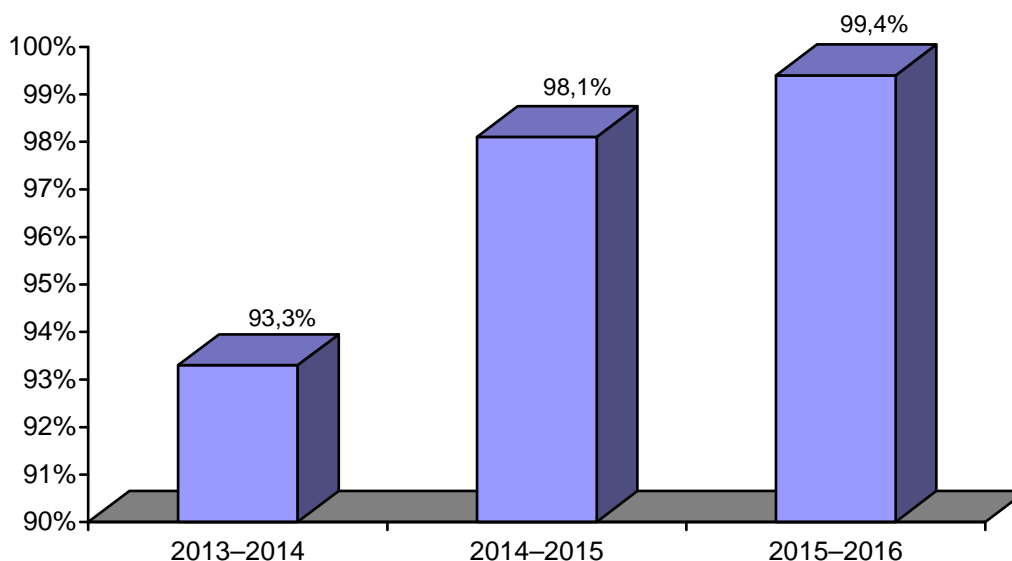
Динамика движения библиотечных фондов учебников за три года



Доля (%) учебников, выданных обучающимся, от потребности



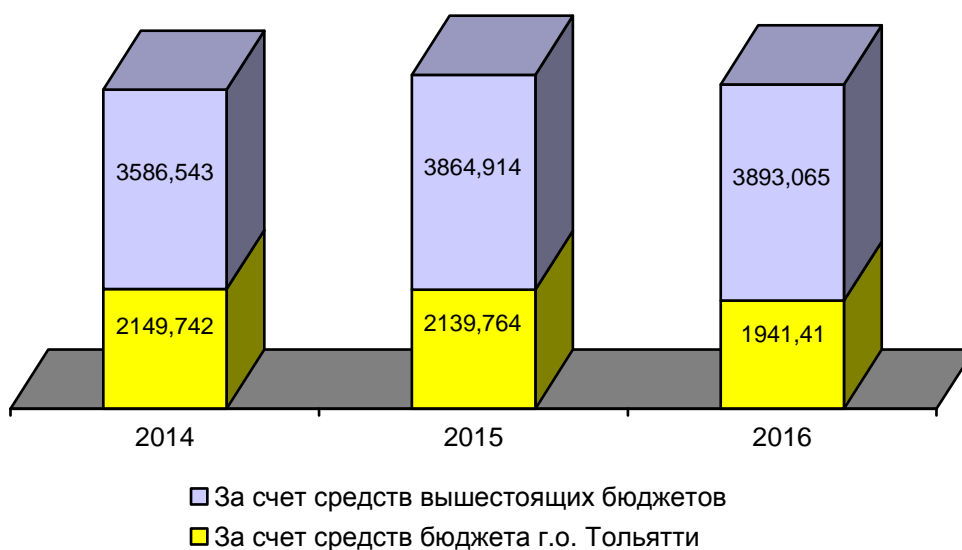
**Доля (%) учебников, выданных учащимся,
нуждающимся в социальной поддержке, от потребности**



**Группы муниципальных образовательных учреждений
по обеспечению учащихся бесплатными учебниками из библиотечного фонда**

Учебный год	Лидеры (обеспеченность 100%)	Обеспечение выше 90%–99%	Обеспечение выше 80%–89%	Аутсайдеры (обеспеченность ниже 75%–79%)
2013–2014		13, 14, 18, 23, 28, 41, 44, 45, 47, 48, 56, 87	2, 3, 5, 7, 10, 11, 21, 24, 25, 31, 32, 33, 34, 35, 37, 38, 39, 43, 44, 49, 51, 55, 57, 63, 64, 66, 70, 71, 72, 73, 76, 79, 80, 86, 88, 89, 90, 91, 93	1, 4, 6, 9, 15, 16, 19, 20, 26, 40, 53, 58, 59, 60, 61, 67, 69, 74, 75, 77, 80, 82, 84, 85, 94, прогимназии 162, 208, НШДС 48, 51
2014–2015	10, 56, 87	1, 3, 4, 5, 7, 11, 13, 14, 16, 18, 23, 24, 25, 26, 28, 32, 33, 34, 35, 37, 38, 40, 41, 43, 44, 45, 46, 47, 48, 51, 55, 57, 58, 61, 62, 64, 66, 69, 70, 72, 75, 79, 81, 86, 88, 89, 90, 91, 94	2, 9, 19, 20, 21, 31, 49, 59, 60, 63, 67, 71, 73, 74, 76, 77, 80, 82, 84, 85, 93	15
2015–2016	18, 28, 33, 34, 44, 47, 56, 60, 62, 70, 88	1, 3, 4, 5, 6, 7, 9, 10, 11, 13, 14, 16, 20, 21, 23, 24, 25, 26, 31, 32, 38, 35, 37, 39, 40, 41, 43, 45, 46, 48, 49, 51, 55, 57, 58, 59, 61, 64, 66, 67, 69, 71, 72, 73, 74, 75, 76, 77, 79, 80, 81, 82, 84, 86, 87, 89, 90, 91, 93, 94	2, 15, 19	85

Сумма расходов на образование, млн. руб.



Среднемесячная заработная плата работников

		на 01.01.15	на 01.01.16	на 01.06.16
		2014 год	2015 год	2016 год
Детские сады	Все категории работников	18 508	19 624	19 890
	Педагогические работники	23 217	25 250	25 848
		2014 год	2015 год	2016 год
Школы	Все категории работников	22 532	23 445	23 700
	Педагогические работники	24 691	25 625	25 767
		2014 год	2015 год	2016 год
МОУ ДОД	Все категории работников	18 689	20 273	17 625
	Педагогические работники	20 047	21 819	18 571