

Мэрия городского округа Тольятти



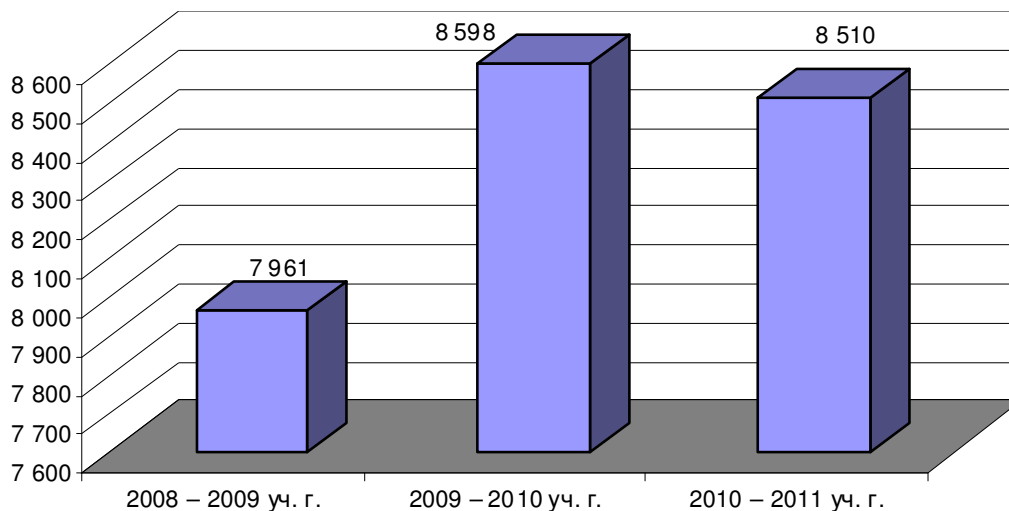
Департамент образования

**МУНИЦИПАЛЬНАЯ СИСТЕМА ОБРАЗОВАНИЯ  
ГОРОДСКОГО ОКРУГА ТОЛЬЯТТИ  
В ЦИФРАХ И ФАКТАХ**

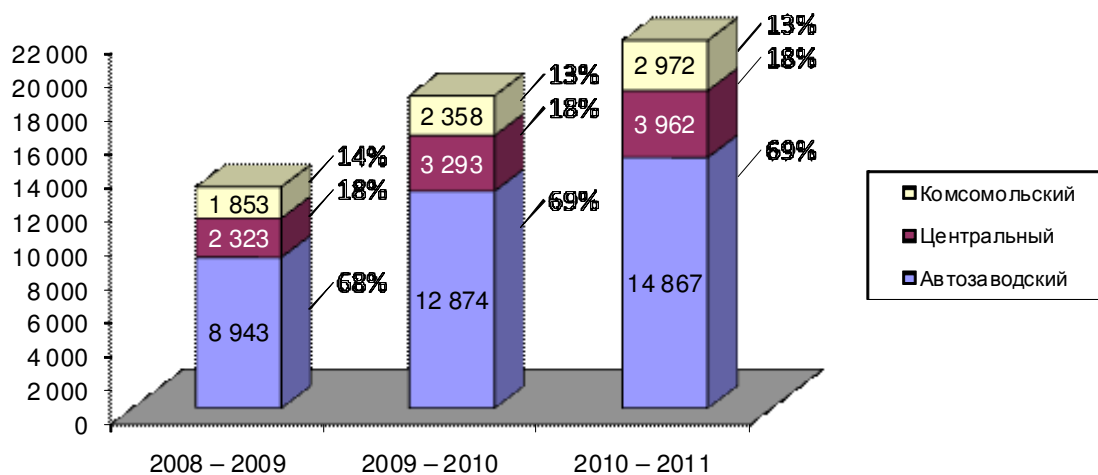
**Тольятти  
2011**

# ДОШКОЛЬНОЕ ОБРАЗОВАНИЕ

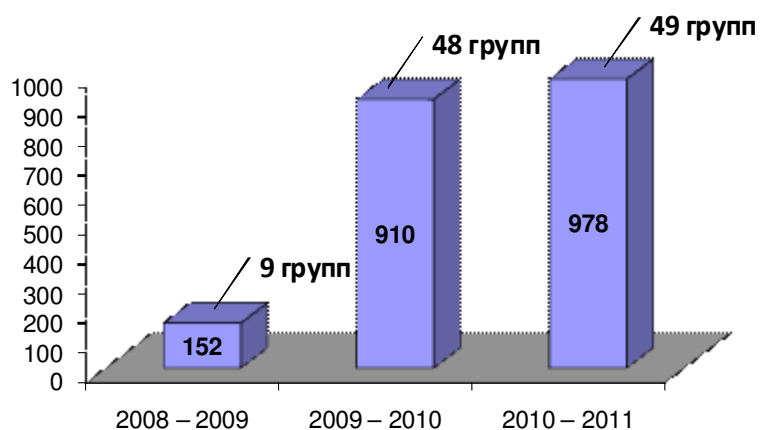
Динамика рождаемости детей (количество детей от 0 до 1 года)



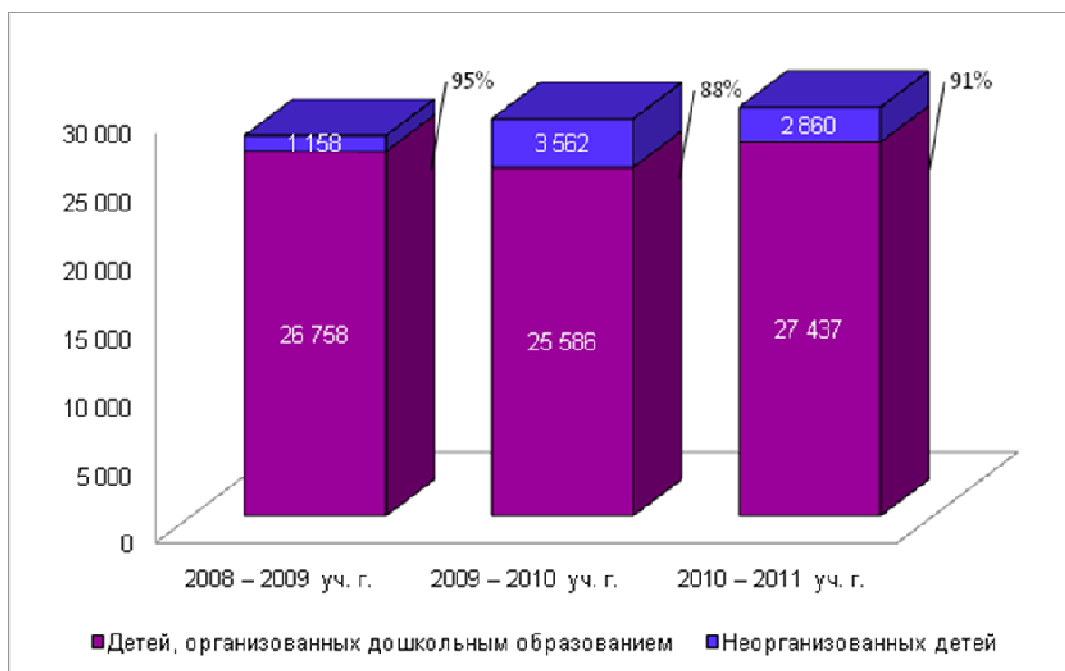
Динамика количества очередников (чел.) от 0 до 7 лет на получение мест в дошкольных учреждениях (по районам)



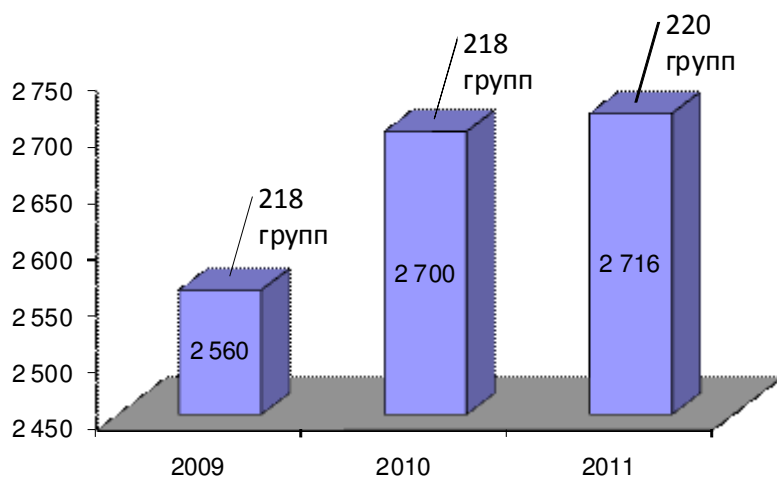
### Динамика создания дополнительных мест в детских садах



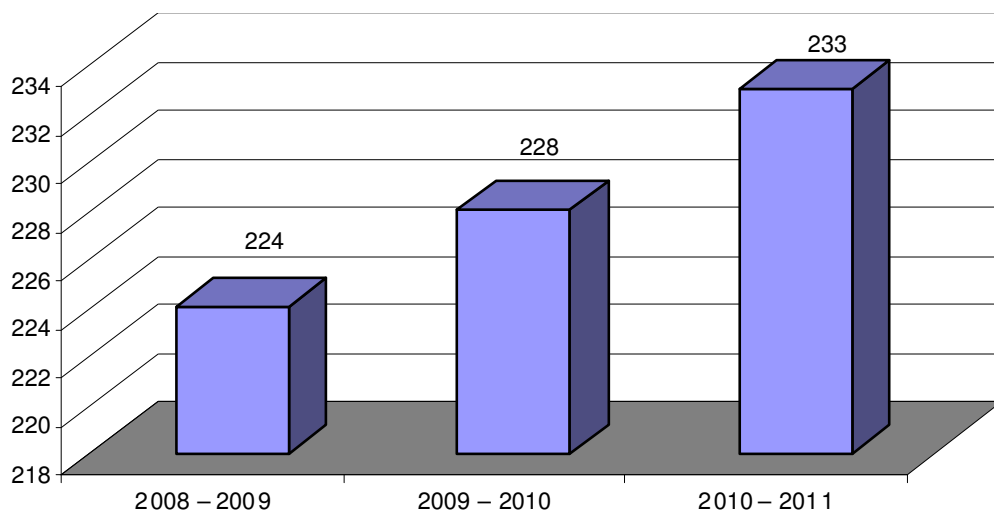
### Динамика охвата дошкольным образованием детей от 3 до 7 лет (% от общего количества детей, проживающих на территории г. о. Тольятти)



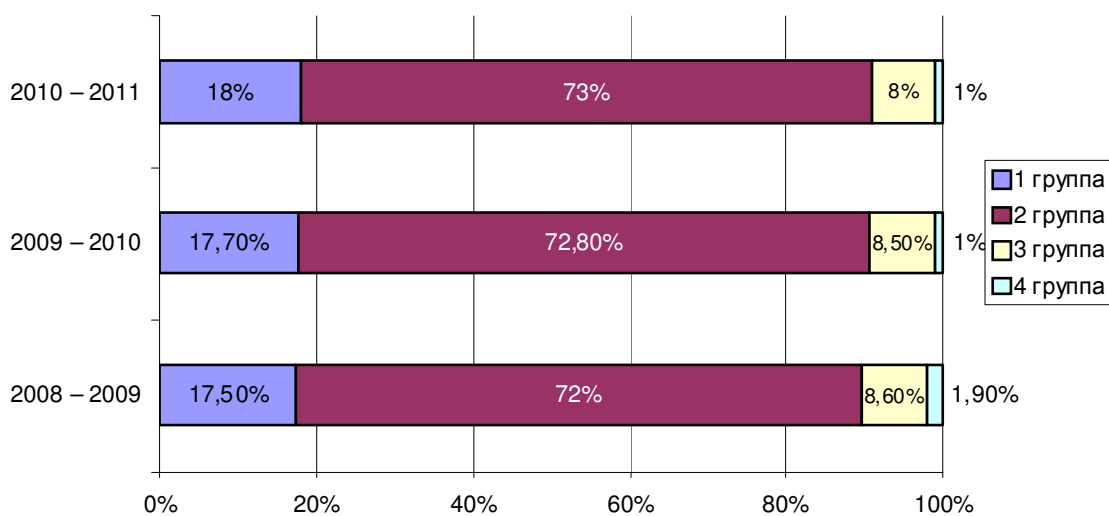
Количество детей, посещающих группы компенсирующей и комбинированной направленности



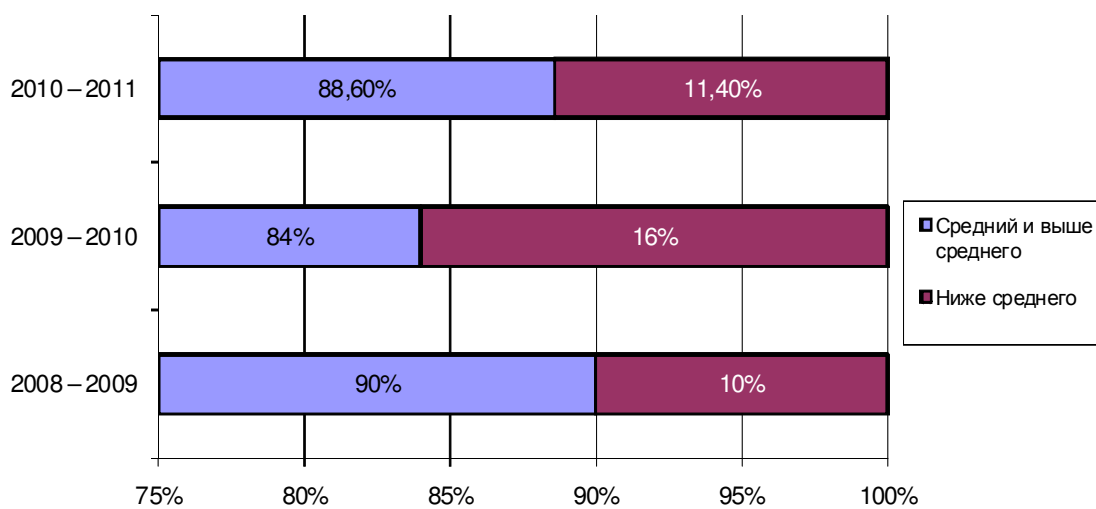
Количество детей-инвалидов в МОУ, реализующих основную общеобразовательную программу дошкольного образования



### Распределение детей в МДОУ по группам здоровья (в %)

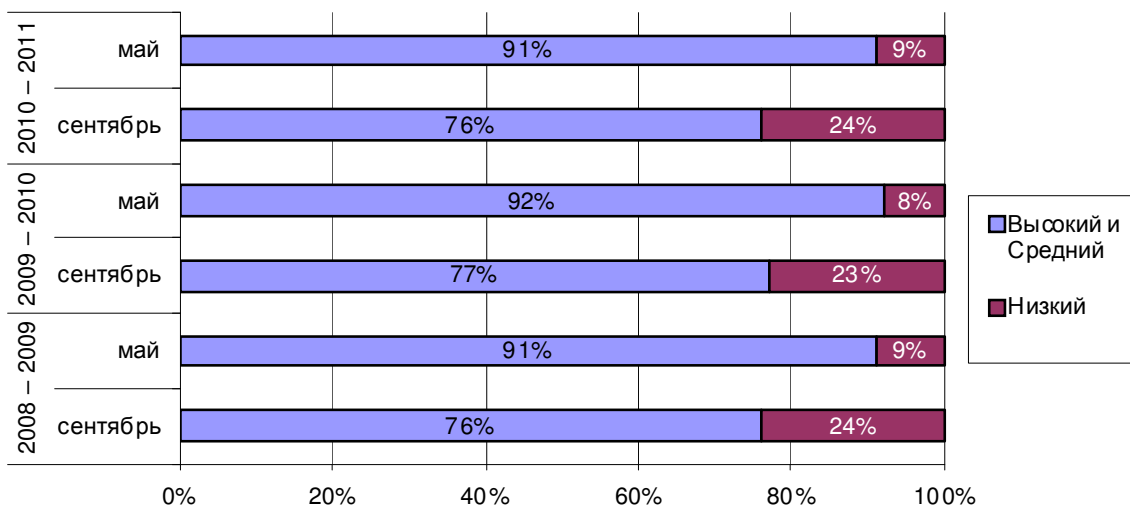


### Динамика уровня физической подготовленности дошкольников в МДОУ

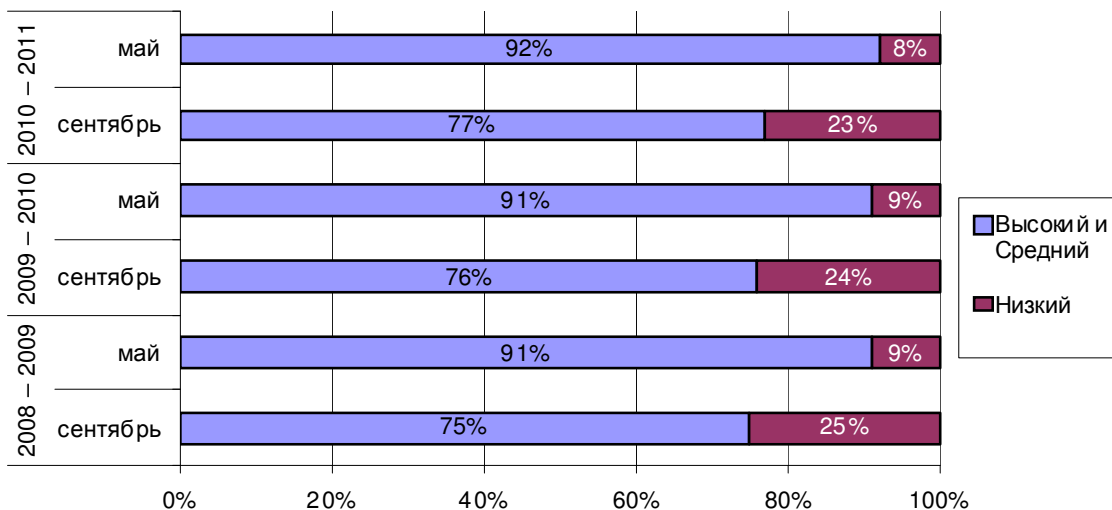


**Уровень готовности выпускников дошкольных учреждений  
к обучению в школе**  
Уровень сформированности ключевых компетентностей выпускников МДОУ

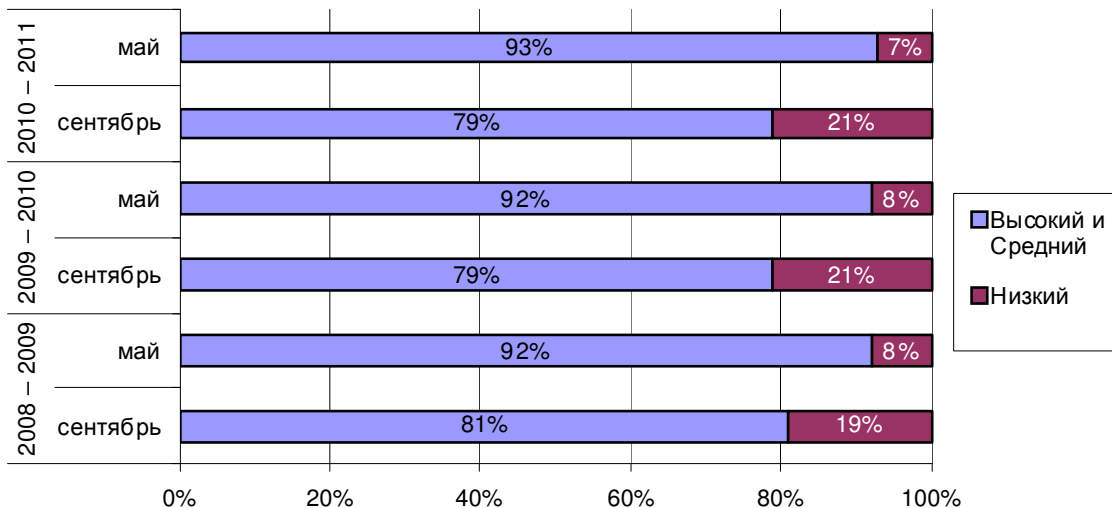
**Технологическая компетентность**



**Информационная компетентность**

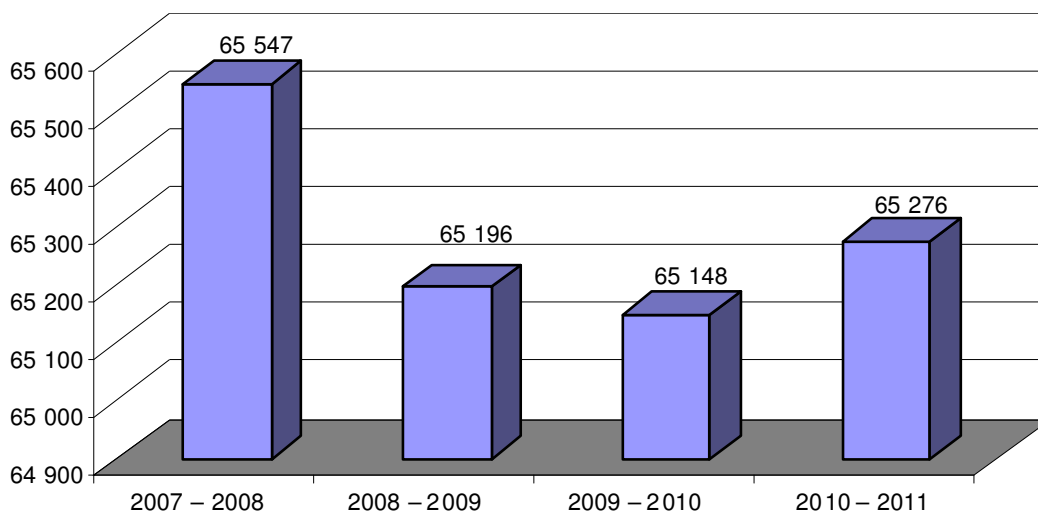


**Социально-коммуникативная компетентность**

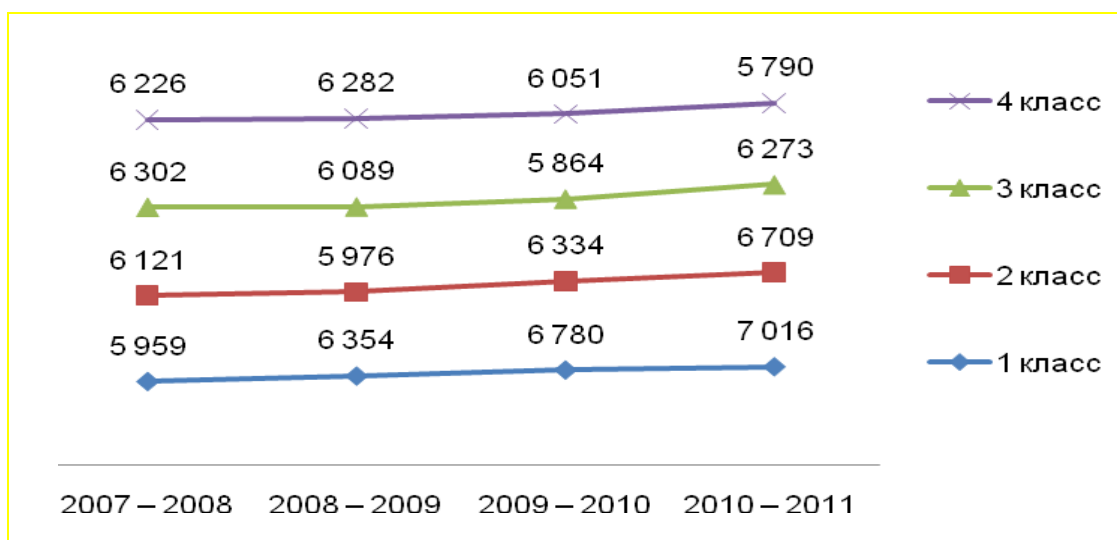


## ОБЩЕЕ ОБРАЗОВАНИЕ

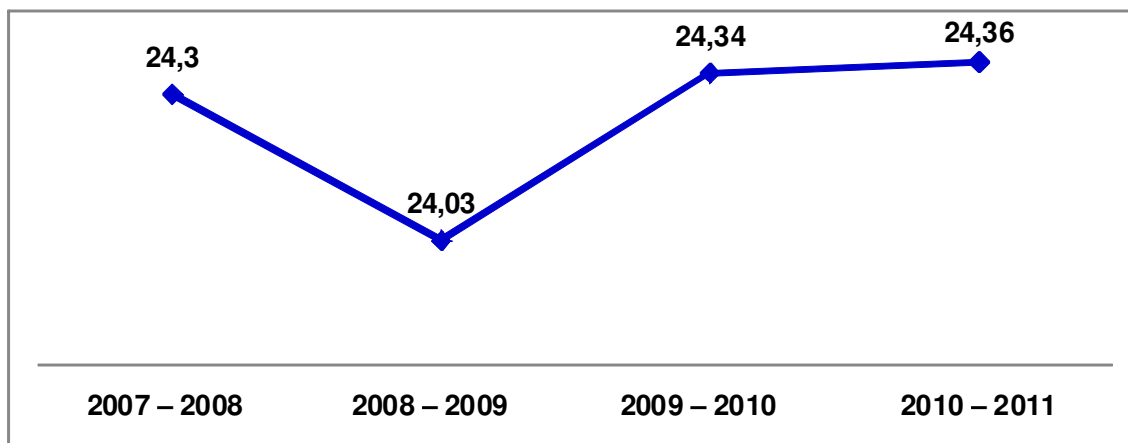
Динамика изменений количественного состава обучающихся



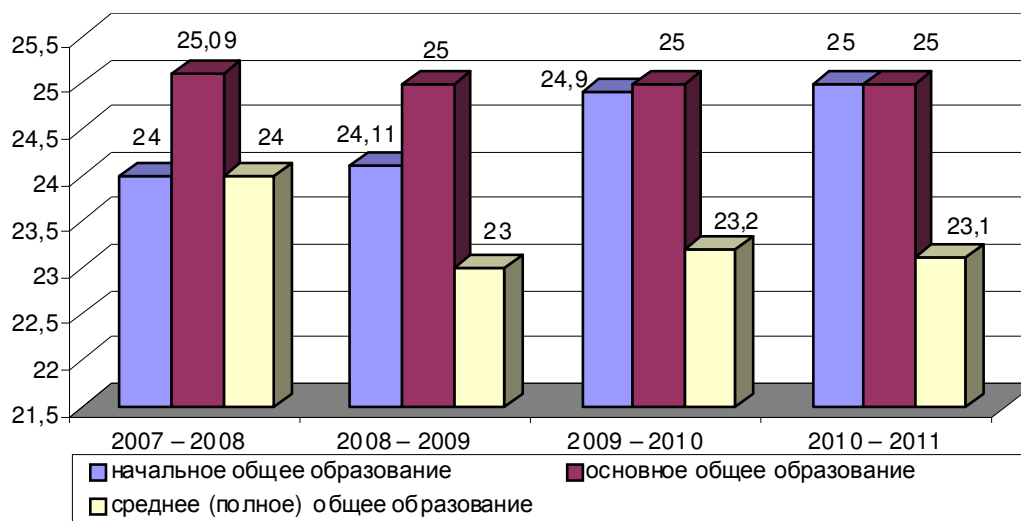
Динамика изменения численности обучающихся и I степени обучения по годам (чел.)



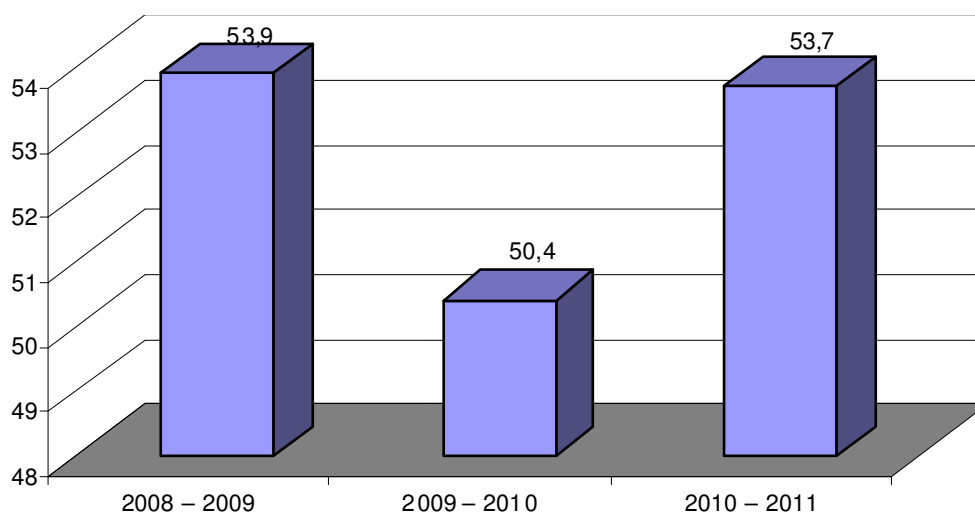
Средняя наполняемость классов-комплектов МОУ по годам



### Средняя наполняемость классов-комплектов МОУ по ступеням обучения

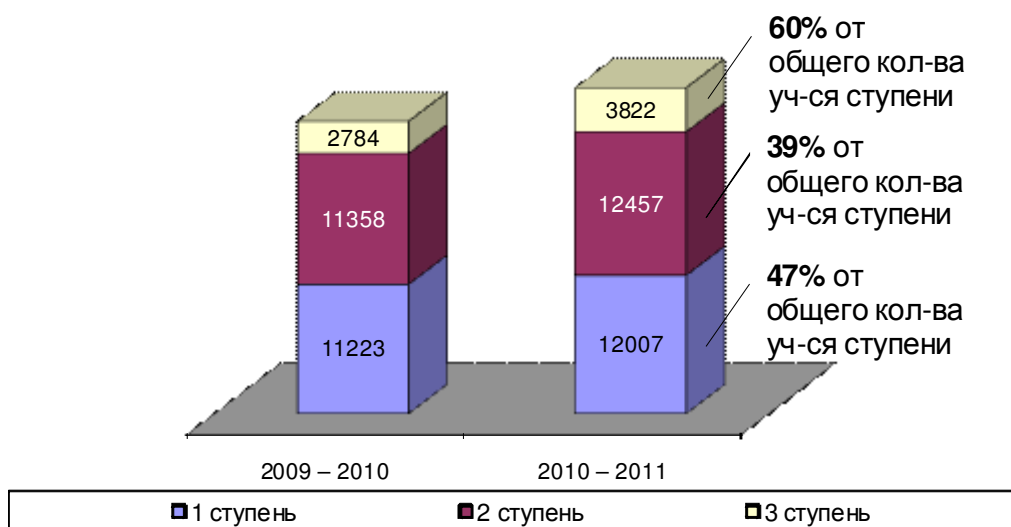


### Доля (%) обучающихся, окончивших 9-й класс и продолживших обучение в 10-м классе (без учета вечерних школ)





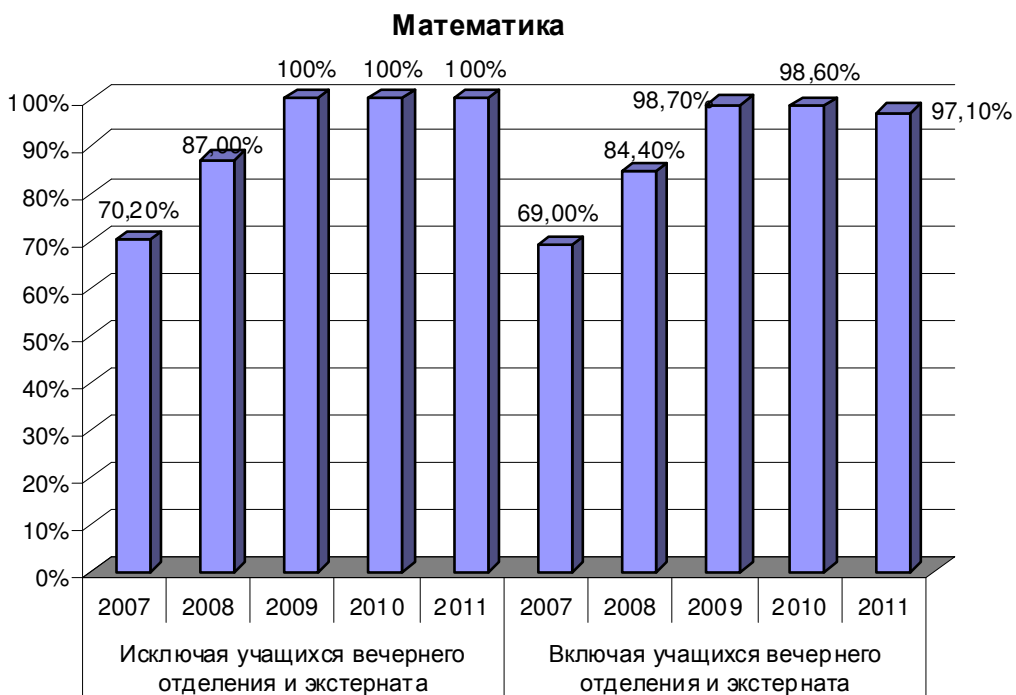
Количество обучающихся в МОУ г. о. Тольятти, пользующихся платными дополнительными образовательными услугами



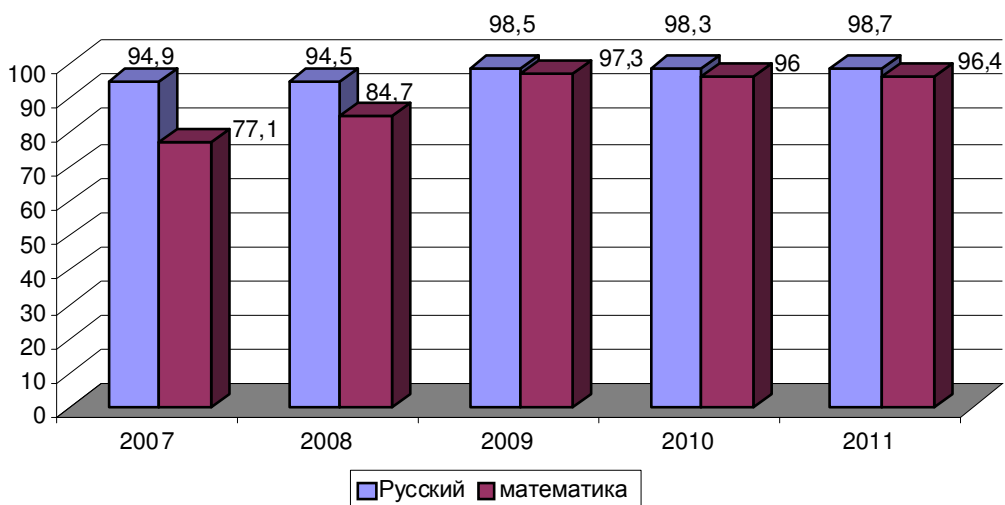
Охват обучающихся, получающих дополнительные платные образовательные услуги МОУ г. о. Тольятти в 2010 – 2011 учебном году

Процент охвата обучающихся ПДОУ от общего количества обучающихся в ОУ	№№ МОУ	Процент от общего количества МОУ, оказывающих ПДОУ
до 10%	1, 2, 4, 26, 27, 43, 74, 81, МУК	13%
от 10% до 20%	15, 18, 25, 56	6%
от 20% до 30%	7, 28, 63	4%
от 30% до 40%	16, 20, 24, 80	6%
от 40% до 50%	5, 11, 31, 40, 55, 69, 73, 87, 93	13%
от 50% до 60%	13, 23, 32, 44, 58	7%
от 60% до 70%	41, 45, 59, 71, 65, 66, 91	10%
от 70% до 80%	33, 49, 54, 89, прогимназия № 208	7%
от 80% до 90%	21, 34, 37, 39, 46, 60, НШДС № 48	10%
Свыше 90 %	6, 9, 10, 19, 47, 48, 51, 61, 70, 72, 77, 92, НШДС № 51, прогимназия № 162	21%

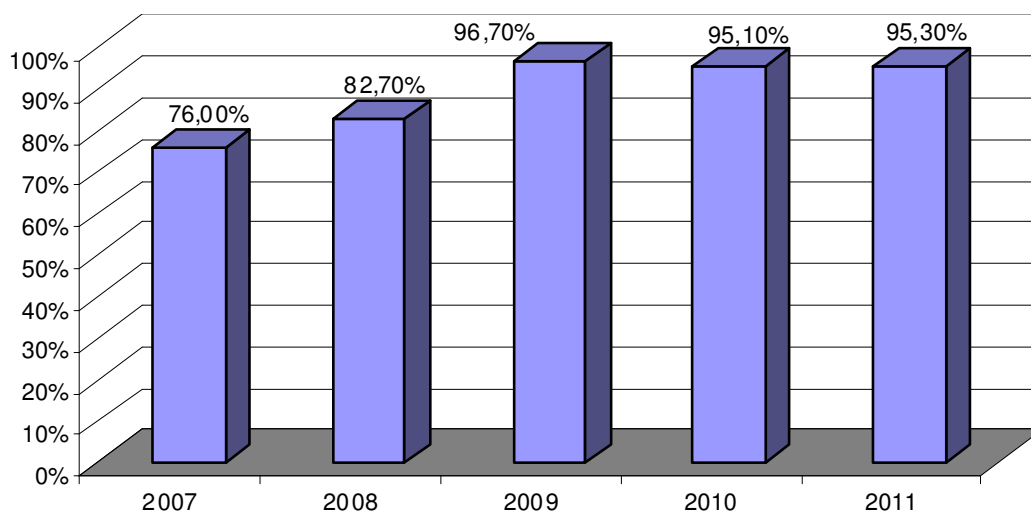
Доля общеобразовательных учреждений, в которых процент учащихся, получивших положительные оценки на ЕГЭ (по обязательным предметам), превышает 75%



Динамика успеваемости<sup>1</sup> выпускников общеобразовательных учреждений г. о. Тольятти по обязательным предметам ЕГЭ (в %)

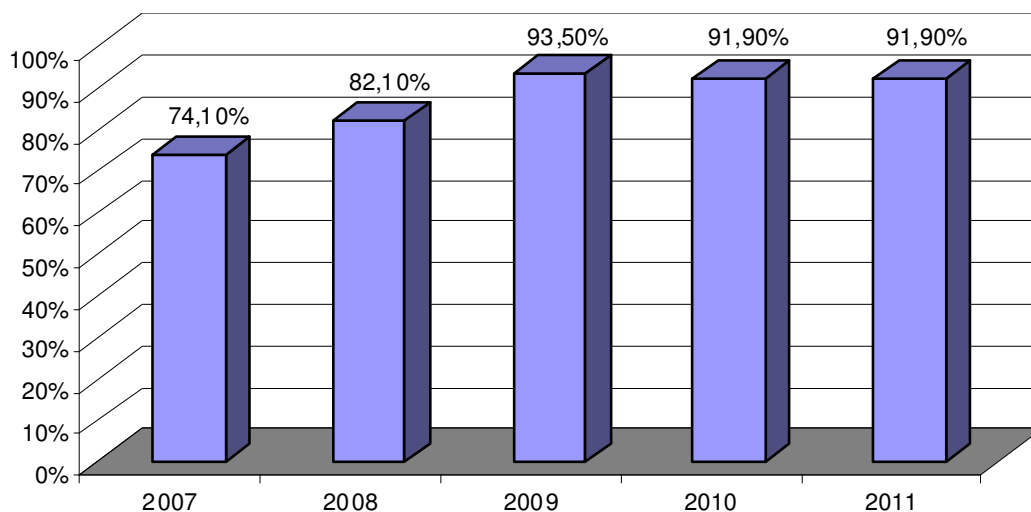


Доля выпускников МОУ, успешно сдавших ЕГЭ по двум обязательным предметам, от числа выпускников МОУ, участвовавших в ЕГЭ



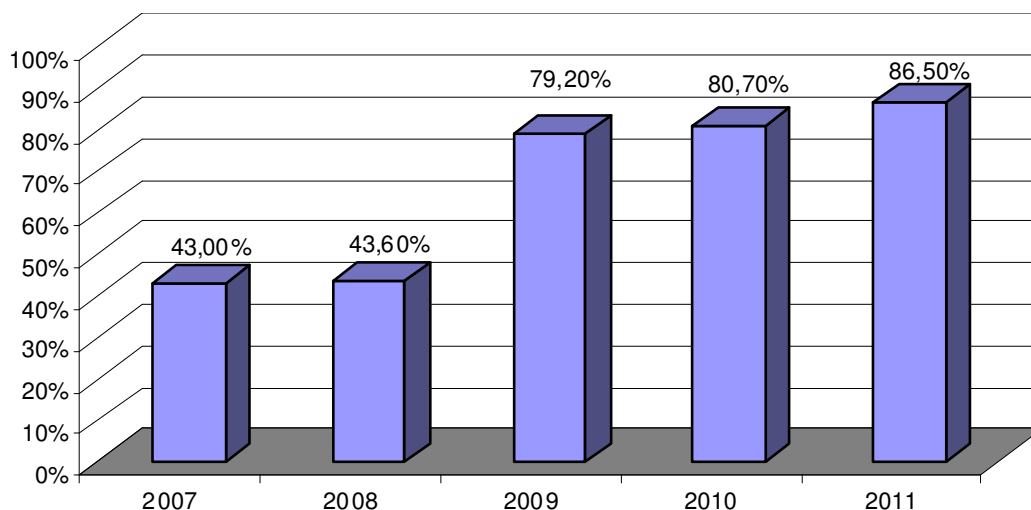
<sup>1</sup> За процент успеваемости принимается доля выпускников, получивших по итогам ЕГЭ балл выше минимального, от общего количества выпускников, сдававших ЕГЭ по данному предмету

Доля выпускников МОУ, успешно сдавших ЕГЭ по всем заявленным ими предметам, от общего количества участников ЕГЭ

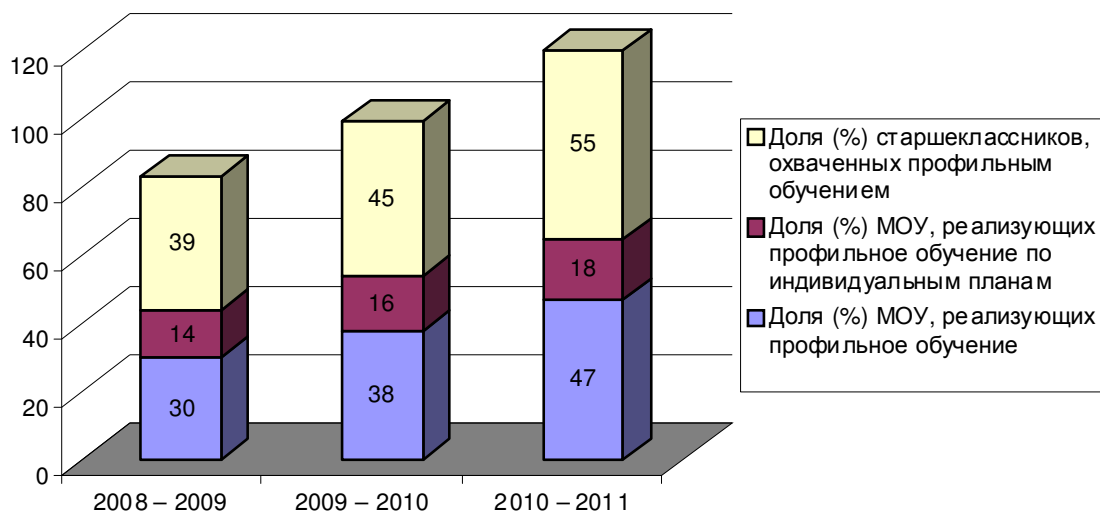


*Примечание:* Расчет данного показателя производится по всем участникам, сдававшим от одного (выпускники 2009, 2010 годов, не сдавшие в прошлые годы один из обязательных экзаменов) до восьми экзаменов.

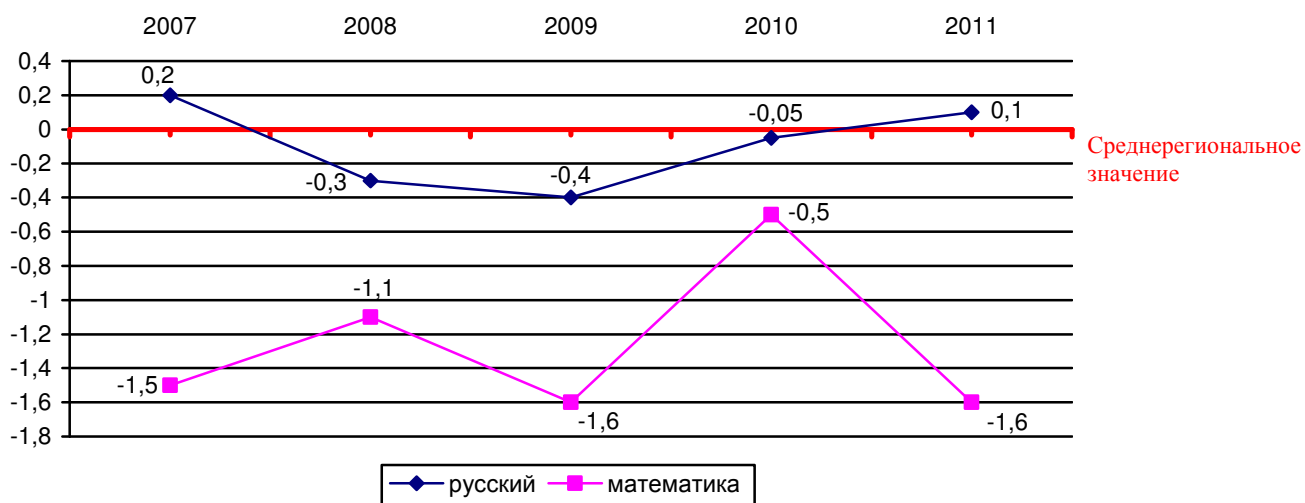
Доля выпускников МОУ, успешно сдавших три и более предмета в форме ЕГЭ, от общего количества участников ЕГЭ



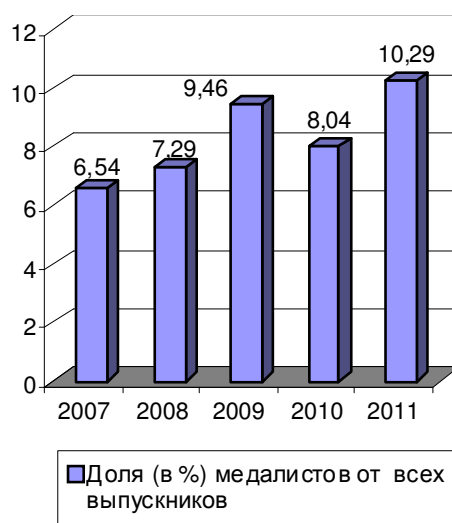
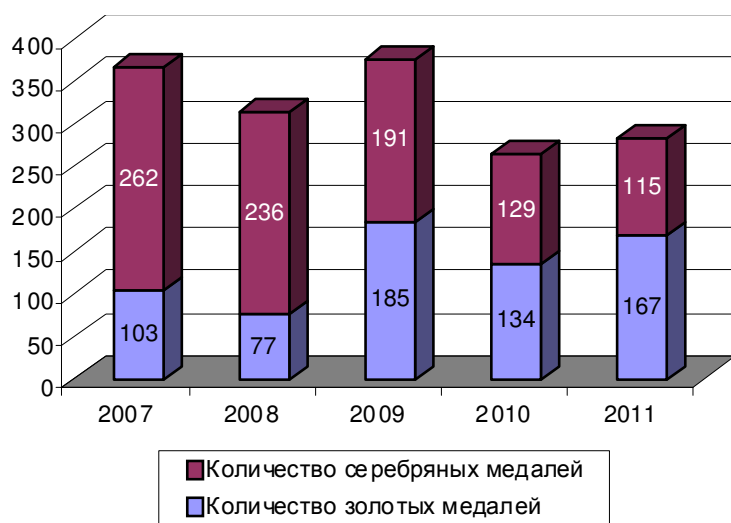
## Реализация профильного обучения на территории городского округа Тольятти



## Динамика отклонений среднего балла ЕГЭ по г. о. Тольятти от среднерегionalных показателей по обязательным предметам



### Динамика количества медалистов г. о. Тольятти за 2006 – 2010 гг.



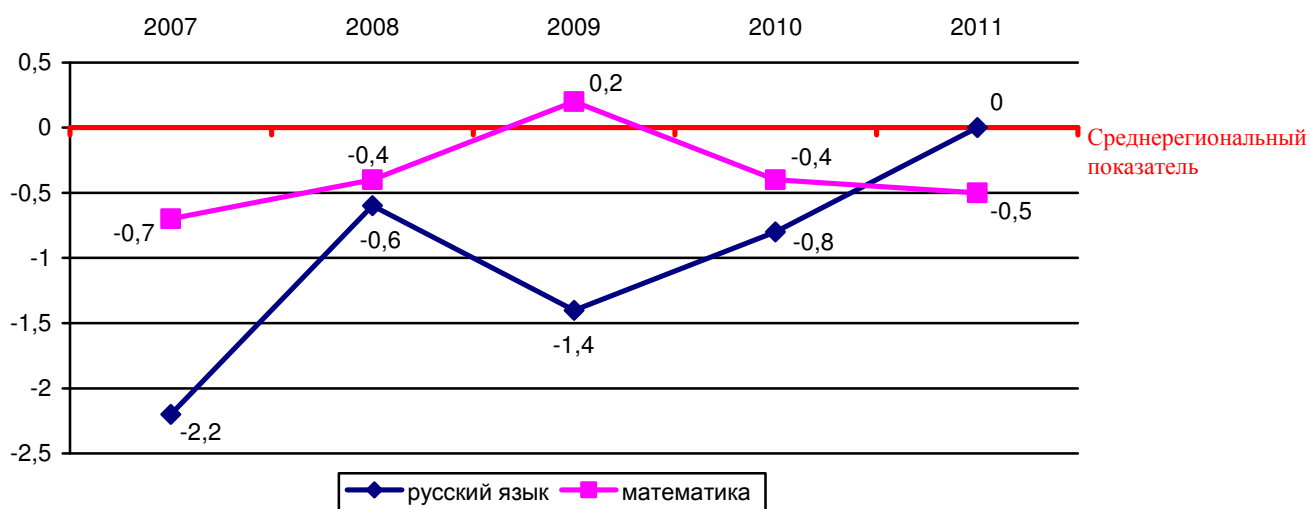
### Динамика среднего балла ЕГЭ по русскому языку и математике выпускников-медалистов

	русский язык					математика				
	2007	2008	2009	2010	2011	2007	2008	2009	2010	2011
золото	79,8	79,0	79,0	81,3	87,2	80,2	73,8	67,7	68,3	71,2
серебро	73,1	74,1	73,9	75,8	81,5	70,8	64,6	63,9	64,3	65,2
Средний балл медалистов	75,0	75,3	76,4	78,7	84,9	73,5	66,8	65,8	66,4	68,8
среднерегиональный показатель	52,9	59,8	60,9	62,4	65,2	49,5	44,0	47,9	46,9	50,9

Сравнительные итоги ГИА 2011 в новой форме выпускников 9-х классов  
г. о. Тольятти и выпускников Самарской области (СО)

Предмет	Средний балл по 5-балльной шкале		Максимально возможный тестовый балл	Средний тестовый балл		отклонение	Успеваемость (в %)		отклонение	Качество (в %)		отклонение
	СО	Тольятти		СО	Тольятти		СО	Тольятти		СО	Тольятти	
русский	3,9	3,9	41	31,9	31,9	0,0	96,4	96,1	-0,3	69,1	68,7	-0,4
математика	4,1	4	34	19,1	18,6	-0,5	94,6	94,1	-0,5	76,6	75,2	-1,4
обществознание	4,2	4,2	40	29,3	29,2	-0,1	99,1	99,3	0,2	86,9	86,6	-0,3
биология	4,4	4,3	43	30,1	30,5	0,4	99,4	99,1	-0,3	85,2	87,0	1,8
химия	4,1	3,9	33	22,6	21,4	-1,2	97	95,3	-2,0	79,9	71,8	-8,1
физика	4,4	4,3	36	25,5	24,9	-0,6	98,8	98,2	-0,6	88,3	86,0	-2,3
география	3,7	3,2	33	20,6	16,6	-4,0	85,6	63,3	-22,3	63,7	43,5	-20,2
история	3	3	37	19,5	16,5	-3,0	82,6	68,3	-14,3	44,1	30,6	-13,5

Динамика отклонений среднего тестового балла ГИА в новой форме выпускников 9-х классов МОУ г. о. Тольятти от среднерегionalных показателей



Сравнительные итоги ГИА 2011 в новой форме выпускников 9-х классов  
г. о. Тольятти и выпускников Самарской области (СО)

предмет	Средний балл по 5-балльной шкале		Максимально возможный тестовый балл	Средний тестовый балл		отклонение	Успеваемость (в %)		отклонение	Качество (в %)		отклонение
	СО	Тольятти		СО	Тольятти		СО	Тольятти		СО	Тольятти	
русский	3,9	3,9	41	31,9	31,9	0,0	96,4	96,1	-0,3	69,1	68,7	-0,4
математика	4,1	4	34	19,1	18,6	-0,5	94,6	94,1	-0,5	76,6	75,2	-1,4
обществознание	4,2	4,2	40	29,3	29,2	-0,1	99,1	99,3	0,2	86,9	86,6	-0,3
биология	4,4	4,3	43	30,1	30,5	0,4	99,4	99,1	-0,3	85,2	87,0	1,8
химия	4,1	3,9	33	22,6	21,4	-1,2	97	95,3	-2,0	79,9	71,8	-8,1
физика	4,4	4,3	36	25,5	24,9	-0,6	98,8	98,2	-0,6	88,3	86,0	-2,3
география	3,7	3,2	33	20,6	16,6	-4,0	85,6	63,3	-22,3	63,7	43,5	-20,2
история	3	3	37	19,5	16,5	-3,0	82,6	68,3	-14,3	44,1	30,6	-13,5

Результаты государственной (итоговой) аттестации (ГИА) выпускников 9-х классов  
Результаты ГИА в новой форме выпускников 9-х классов,  
обучавшихся в классах углубления

Наименование предмета	Количество выпускников 9 класса, изучавших предмет на углубленном уровне	Из них сдавали ГИА по данному предмету (кол-во человек)	Из сдававших ГИА по данному предмету получили балл выше среднего по Самарской области (количество человек)
биология	113	20	19
история	79	2	2
математика	620	619	481
русский язык	242	241	205
физика	310	23	13
химия	127	27	20
<b>Общий итог</b>	<b>1 491</b>	<b>932</b>	<b>740</b>



**Группы учреждений-«лидеров» и «аутсайдеров»<sup>2</sup>  
по итогам ГИА 2007 – 2011 по русскому языку**

<b>Год</b>	<b>ОУ группы «лидеров»</b>	<b>ОУ группы «аутсайдеров»</b>
2007	№№ 6, 9, 19, 51, 60, 61, 77, 94, ООЦ "Школа", ТАУ	№№ 2, 3, 7, 11, 18, 25, 27, 28, 33, 49, 53, 55, 65, 69, 71, 79, 80, 86, 87, Коллаж, лицей-интернат, РИКОС
2008	№№ 1, 5, 6, 9, 10, 11, 13, 15, 18, 19, 20, 21, 25, 27, 34, 35, 37, 38, 39, 41, 43, 44, 47, 48, 51, 55, 57, 61, 62, 65, 66, 67, 70, 75, 76, 77, 80, 82, 85, 87, 90, 91, 93, 94, Ор Авнер, ООЦ "Школа", ПКГ, ТАУ, ТМУ	№№ 2, 26
2009	№№ 6, 9, 35, 39, 48, 57, 60, 62, 94, ООЦ "Школа", Ор Авнер, ТАУ	№№ 2, 4, 7, 23, 24, 25, 27, 28, 31, 34, 49, 73, 78, 83, 86, 90, 91, 1 (веч.), 55 (веч.), 56 (веч.), Лада, Радиант
2010	9, 19, 27, 33, 35, 37, 38, 39, 44, 47, 48, 51, 57, 58, 60, 67, 77, 82, 89, 90, 93, 94, "Лада", ООЦ "Школа", ТМУ	7, 14, 16, 31, 32, 46, 66, 69, 85, лицей-интернат, 1 (веч.), 55 (веч.), 56 (веч.), "Радиант"
2011	№№ 1, 5, 6, 9, 10, 13, 15, 19, 21, 26, 28, 34, 35, 37, 38, 39, 41, 43, 44, 45, 47, 48, 51, 53, 57, 58, 60, 61, 63, 67, 70, 76, 77, 82, 85, 87, 88, 89, 90, 93, 94, НОУ ТАУ, НОУ ООЦ "Школа", НОУ ПКГ, НОУ школа "Лада", НОУ школа "Ор Авнер", НОУ школа "Радиант", ГОУ СПО ТМУ	№№ 7, 69, 1 (веч.), 1 (экст.), 55 (веч.), 55 (экст.), 56 (веч.)
В течение 3-х последних лет	№№ 9, 35, 39, 48, 57, 60, 94, НОУ ООЦ "Школа", НОУ школа "Ор Авнер"	№№ 7, 1 (веч.), 1 (экст.), 55 (веч.), 55 (экст.), 56 (веч.)

**Группы учреждений-«лидеров» и «аутсайдеров»  
по итогам ГИА 2007 – 2011 по алгебре**

<b>Год</b>	<b>ОУ группы «лидеров»</b>	<b>ОУ группы «аутсайдеров»</b>
2007	№№ 6, 9, 13, 19, 34, 35, 38, 39, 47, 48, 51, 57, 61, 60, 67, 77, 83, 90, 94, ООЦ "Школа", Радиант, Ступени	№№ 2, 3, 4, 7, 11, 14, 15, 16, 18, 25, 26, 27, 28, 31, 32, 43, 46, 49, 53, 56, 58, 64, 65, 69, 71, 72, 73, 79, 80, 84, 86, 87, Коллаж, лицей-интернат, РИКОС, ПКГ
2008	№№ 9, 10, 19, 32, 48, 51, 57, 67, 90, 94	№№ 1, 2, 4, 5, 7, 11, 14, 15, 18, 23, 24, 26, 27, 28, 31, 33, 44, 46, 47, 49, 53, 54, 55, 56, 59, 64, 65, 69, 73, 75, 83, 84, 86, 89, Империял, Коллаж, Лада, лицей-интернат, ООЦ "Школа", Ор Авнер, ПКГ, ТАУ
2009	№№ 6, 9, 10, 13, 14, 18, 19, 26, 30, 35, 38, 39, 45, 48, 57, 58, 60, 62, 64, 66, 70, 72, 76, 77, 80, 81, 82, 85, 89, 93, 94, ООЦ "Школа", Ор Авнер, ТАУ, ГОУ ВТКК	№№ 2, 7, 23, 28, 34, 43, 55, 73, 78, 83, 84, 86, 90, лицей-интернат, 1 (веч.), 55 (веч.), 56 (веч.)

<sup>2</sup> В основе отнесения ОУ к «лидерам» и «аутсайдерам» использована математическая величина допустимых отклонений ( $\pm 10\%$ ) среднего балла по учреждению по 5-балльной шкале от *медианты* (условной середины) равной 3,5 балла. В числовых выражениях допустимыми нормами отклонения от условного среднего балла приняты 3,15 и 3,85 баллов. ОУ – «Лидеры» имеют средний балл по учреждению выше 3,85, «Аутсайдеры» – ниже 3,15.

2010	6, 9, 10, 19, 35, 37, 38, 39, 45, 48, 51, 57, 60, 67, 75, 77, 90, 94, "Лада", ООЦ "Школа", ТАУ	3, 5, 13, 14, 15, 21, 24, 27, 31, 32, 46, 47, 53, 55, 59, 64, 69, 73, 79, 85, 86, лицей-интернат, "Радиант", 1 (веч.), 55 (веч.), 56 (веч.)
2011	№№ 1, 2, 3, 4, 5, 6, 9, 10, 13, 14, 16, 18, 19, 20, 21, 23, 24, 25, 26, 31, 34, 35, 37, 38, 39, 40, 41, 43, 44, 45, 48, 51, 57, 58, 60, 62, 63, 64, 66, 67, 69, 70, 71, 72, 73, 75, 76, 77, 81, 82, 85, 87, 89, 90, 93, 94, НОУ ТАУ, НОУ ООЦ "Школа", НОУ школа "Радиант"	№№ 7, 1 (веч.), 1 (экст.), 55 (веч.), 55 (экст.), 56 (веч.), НОУ ПКГ
В течение 3-х последних лет	№№ 6, 9, 10, 19, 35, 38, 39, 45, 48, 57, 60, 77, 94, НОУ ТАУ, НОУ ООЦ "Школа"	1 (веч.), 1 (экст.), 55 (веч.), 55 (экст.), 56 (веч.),

**Результаты участия школьников г. о. Тольятти в заключительном этапе  
Всероссийской предметной олимпиады школьников**

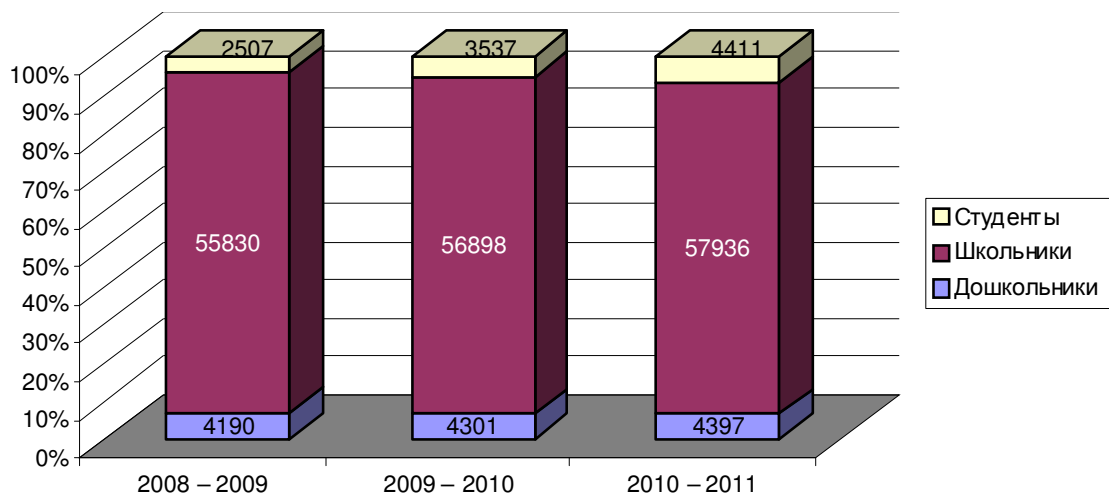
Год	Количество участников из Тольятти	Призовые места по Тольятти	Показатель успешности (в %)	Кол-во призеров – учащихся из Самарской обл.	Доля (в %) призеров-тольяттинцев от количества призеров из Самарской области
2008 – 2009	9	5	55,5	24	20,8
2009 – 2010	8	4	50	21	19
2010 – 2011	12	8	66,5	22	36,3

**Результаты участия школьников г. о. Тольятти  
в областной научно-практической конференции**

Год	Представлено работ от г. о.Тольятти	Количество призеров	Показатель качества участия (в %)	Доля (в %) призеров-тольяттинцев от всех призеров области
2008 – 2009	87	29	33%	12,4%
2009 – 2010	106	23	22%	11,9%
2010 – 2011	102	25	25%	15%

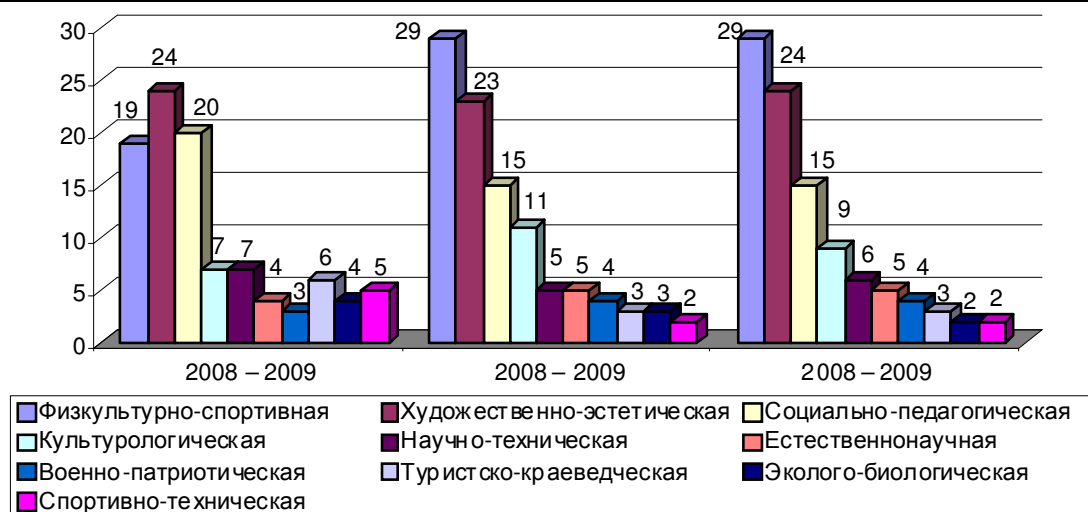
## ДОПОЛНИТЕЛЬНОЕ ОБРАЗОВАНИЕ

Структура контингента обучающихся МОУДОД, структурных подразделений дополнительного образования детей муниципальных общеобразовательных учреждений

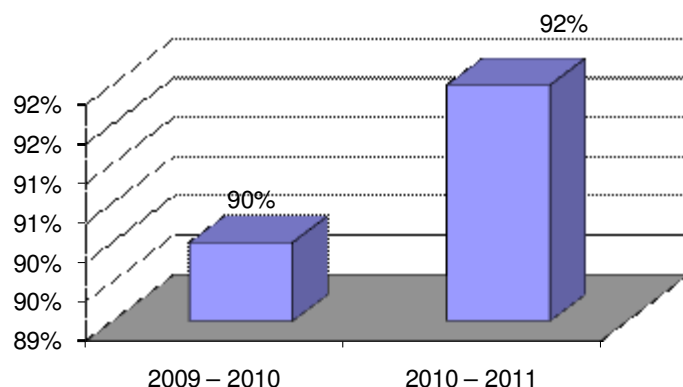


Охват обучающихся (%), занятых в системе дополнительного образования по направленностям программ

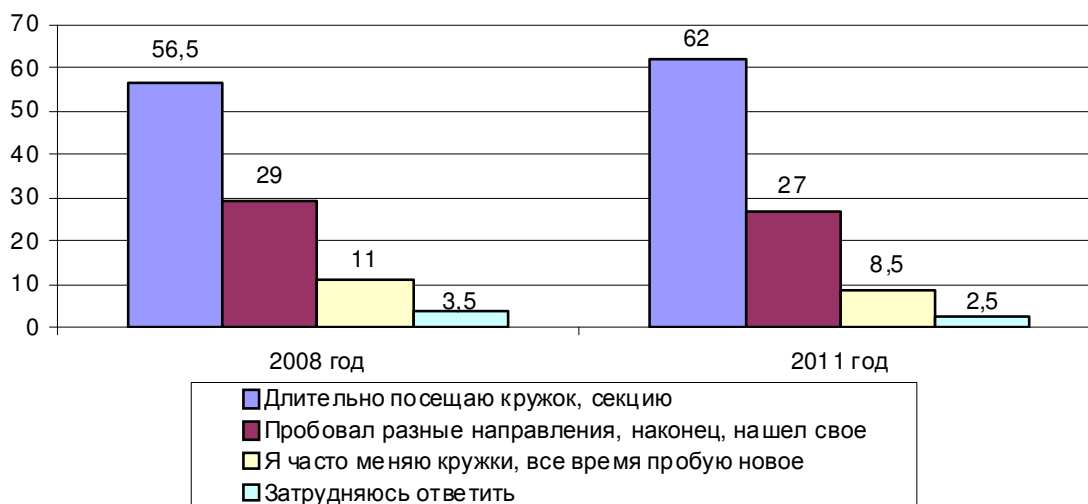
Направленность дополнительной общеобразовательной программы	2008 – 2009 уч. г.	2008 – 2009 уч. г.	2008 – 2009 уч. г.
Физкультурно-спортивная	19	29	29
Художественно-эстетическая	24	23	24
Социально-педагогическая	20	15	15
Культурологическая	7	11	9
Научно-техническая	7	5	6
Естественнонаучная	4	5	5
Военно-патриотическая	3	4	4
Туристско-краеведческая	6	3	3
Эколого-биологическая	4	3	2
Спортивно-техническая	5	2	2



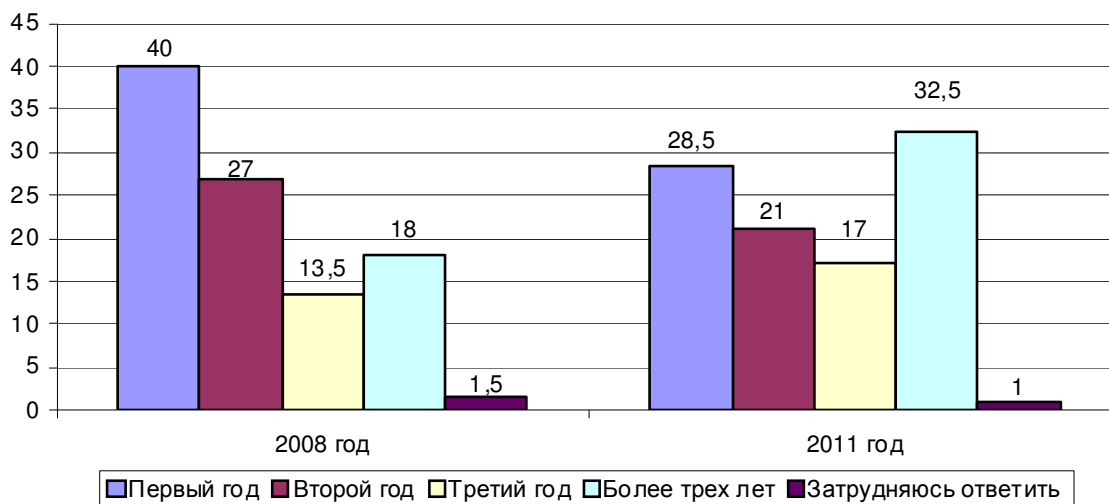
Динамика удовлетворённости населения качеством услуг  
дополнительного образования  
(по результатам социологических исследований)



Постоянство интересов при выборе кружка, секции  
(сравнительные данные соц. исследований 2008, 2011 гг.)



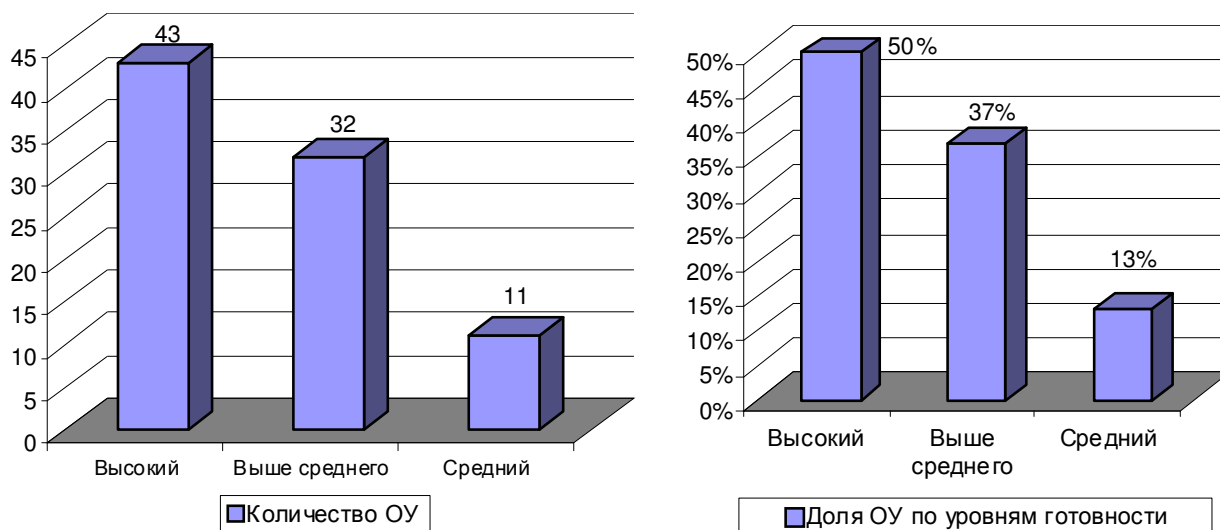
Продолжительность посещения секции, кружка  
(сравнительные данные соц. исследований 2008, 2011 гг.)



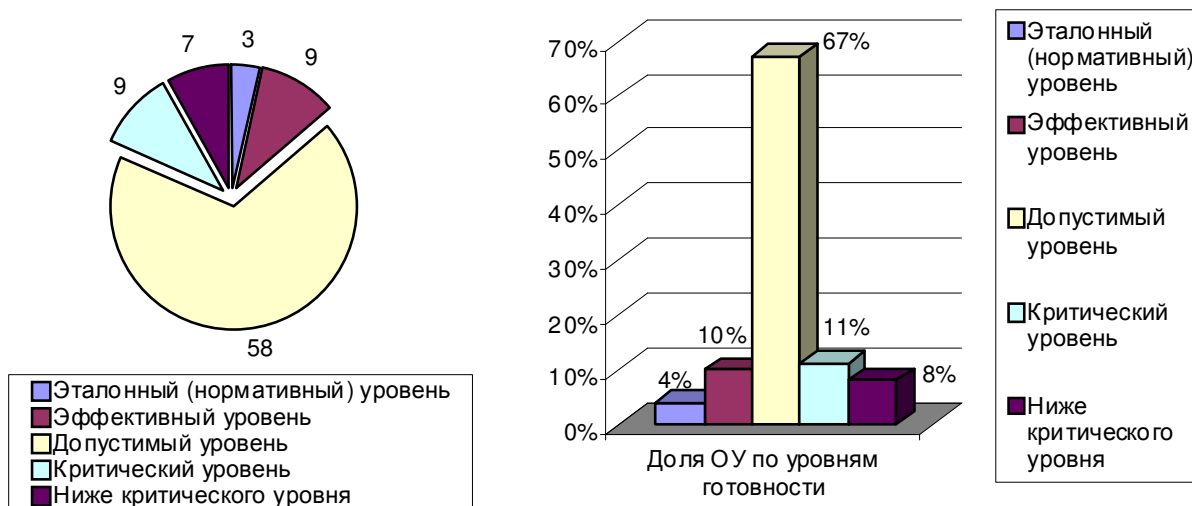
# РЕСУРСНАЯ ОБЕСПЕЧЕННОСТЬ СИСТЕМЫ ОБРАЗОВАНИЯ

## Готовность образовательных учреждений к введению ФГОС начального общего образования

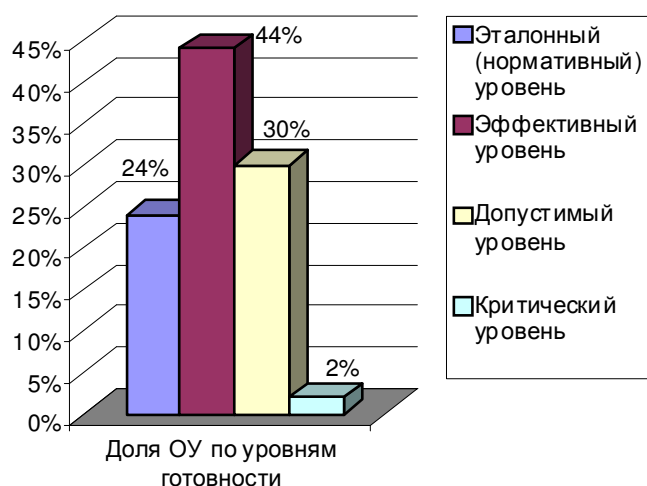
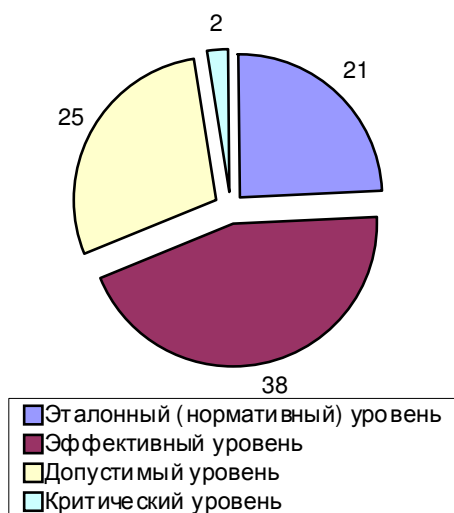
### Уровень соответствия критериям готовности нормативно-правового обеспечения



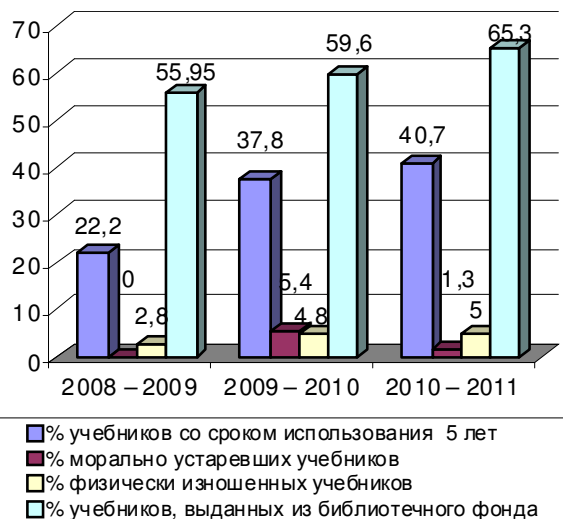
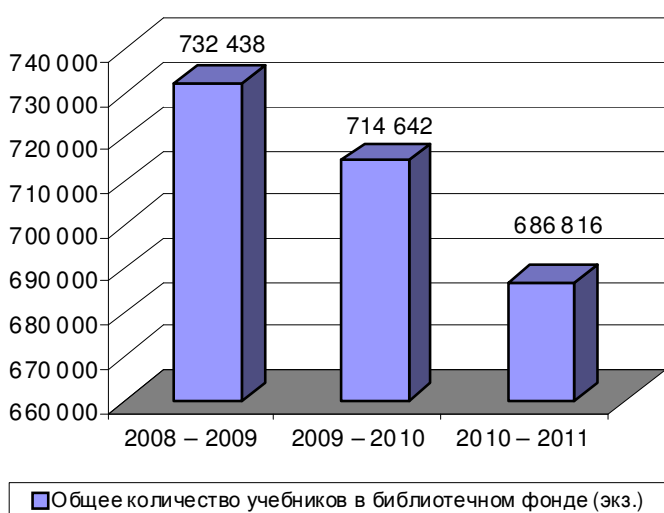
### Уровень соответствия критериям оснащенности учебно-практическим оборудованием и наглядными пособиями



### Уровень соответствия критериям готовности материально-технической базы действующим санитарным и противопожарным нормам



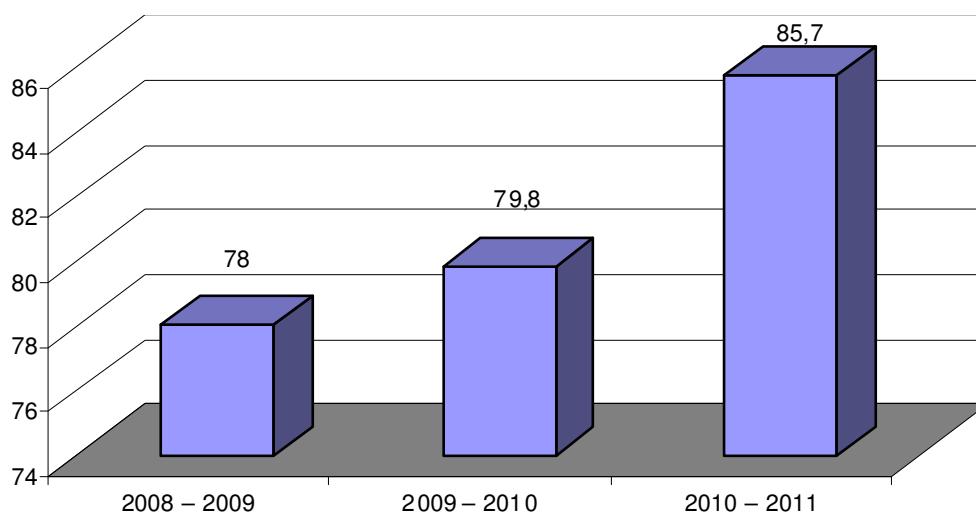
### Динамика движения библиотечных фондов учебников за три года



### Доля (в %) учебников, выданных обучающимся, от потребности

	2008 – 2009	2009 – 2010	2010 – 2011
В муниципальных общеобразовательных учреждениях, начальных общеобразовательных школах, в муниципальных образовательных учреждениях для детей дошкольного и младшего школьного возраста	28,6	49,2	53,7
В муниципальных общеобразовательных учреждениях средних общеобразовательных школах, лицеях, гимназиях:			
В 1 – 4 классах	50,3	53,8	60,8
В 5 – 9 классах	61,4	64,8	70,8
В 10 – 11 классах	76,6	79,9	75,9
ИТОГО:	59,7	63,1	68,5

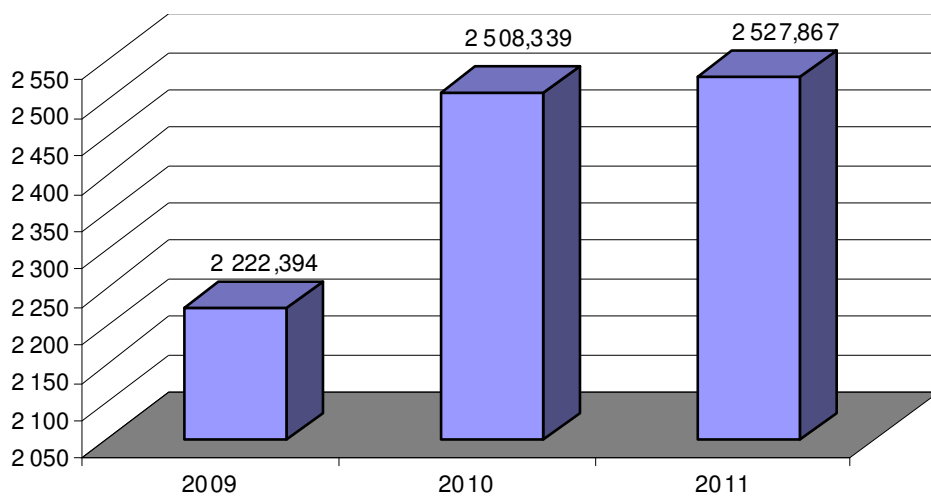
Доля (в %) учебников, выданных учащимся,  
нуждающимся в социальной поддержке



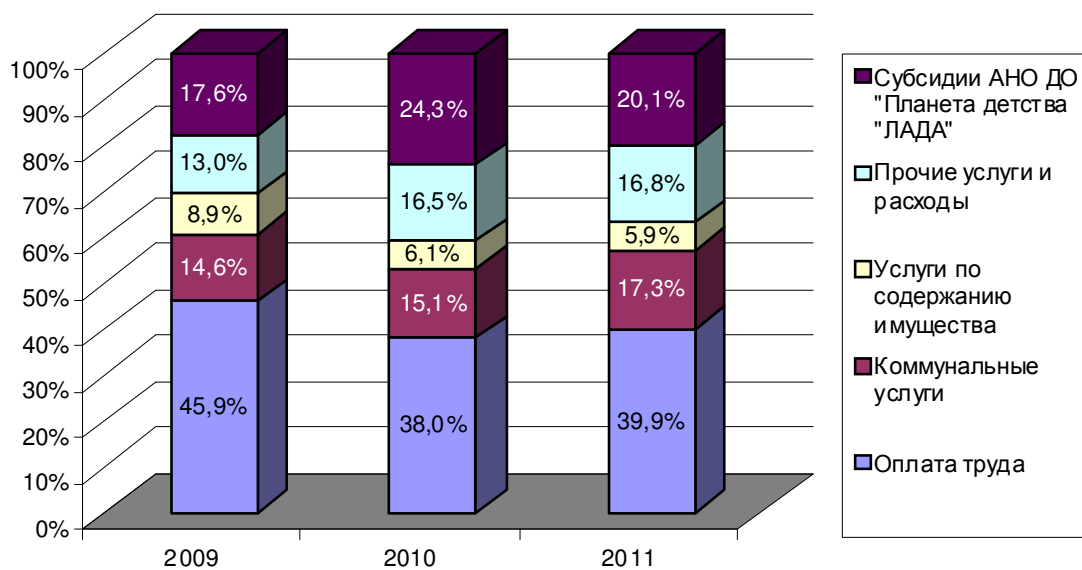
Группы муниципальных образовательных учреждений  
по обеспечению обучающихся бесплатными учебниками из библиотечного фонда

Учебный год	Лидеры (обеспеченность более 80%)	Обеспечение выше аккредитационной нормы (более 60%, но ниже 80%)	Обеспечение ниже аккредитационной нормы (ниже 60%, но выше 40%)	Аутсайдеры (обеспеченность ниже 40%)
2008 – 2009	21, 25, 38, 39, 44, 47, 56, 57, 69, 84, 86, 87, 91, лицей-интернат <b>ИТОГО: 14 учр.</b>	1, 3, 4, 5, 7, 9, 11, 15, 19, 20, 23, 26, 27, 28, 31, 32, 37, 40, 41, 43, 48, 49, 51, 53, 55, 58, 64, 67, 70, 72, 75, 78, 81, 84, 88, 90, 93 <b>ИТОГО: 37 учр.</b>	2, 10, 13, 16, 24, 34, 46, 54, 59, 61, 62, 63, 65, 71, 73, 74, 76, 79, 80, прогимназия 208 <b>ИТОГО: 20 учр.</b>	6, 14, 18, 33, 35, 45, 60, 77, 82, 85, 89, 92, 94, ншдс 14, 48, 51, прогимназии 132, 141, 162 <b>ИТОГО: 19 учр.</b>
2009 – 2010	4, 14, 21, 23, 25, 27, 28, 32, 38, 41, 44, 47, 56, 57, 69, 78, 86, лицей-интернат <b>ИТОГО: 18 учр.</b>	1, 3, 9, 10, 11, 13, 15, 16, 31, 37, 39, 43, 45, 46, 48, 51, 53, 54, 55, 58, 63, 64, 66, 67, 70, 72, 75, 80, 84, 87, 90, 91, 92, прогимназии 141, 208 <b>ИТОГО: 35 учр.</b>	2, 5, 6, 7, 18, 19, 20, 24, 26, 34, 35, 40, 49, 59, 60, 61, 62, 65, 71, 73, 76, 77, 79, 81, 82, 85, 93, 94 <b>ИТОГО: 28 учр.</b>	33, 74, 88, 89, ншдс 14, 48, 51, прогимназии 132, 162 <b>ИТОГО: 9 учр.</b>
2010 – 2011	14, 15, 21, 25, 26, 27, 32, 38, 39, 44, 47, 48, 51, 53, 55, 56, 57, 64, 66, 67, 69, 78, 86, 91, <b>ИТОГО: 24 учр.</b>	1, 2, 4, 5, 11, 16, 18, 23, 24, 31, 34, 37, 41, 43, 45, 46, 58, 59, 63, 65, 70, 72, 73, 75, 80, 81, 82, 85, 87, 90, 92, 94, ншдс 14 <b>ИТОГО: 33 учр.</b>	3, 6, 7, 9, 10, 13, 19, 20, 33, 35, 40, 49, 54, 60, 61, 62, 71, 74, 76, 77, 79, 84, 88, 93 <b>ИТОГО: 24 учр.</b>	89, ншдс 48, 51, прогимназии 132, 161, 208 <b>ИТОГО: 6 учр.</b>

Сумма расходов городского бюджета на отрасль «Образование»  
(млн. руб.)

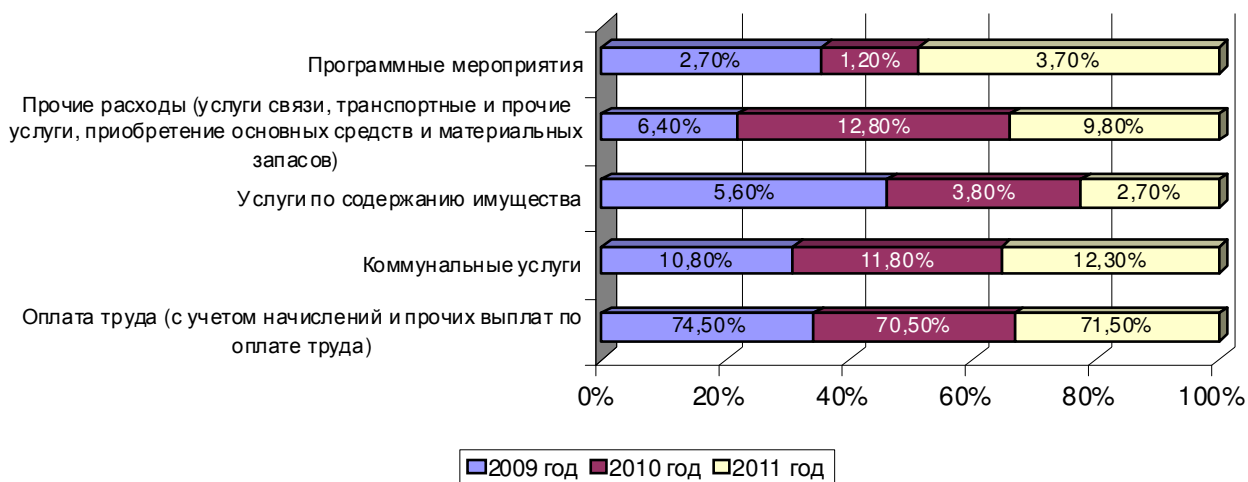


Структура расходов бюджета отрасли «Образование»

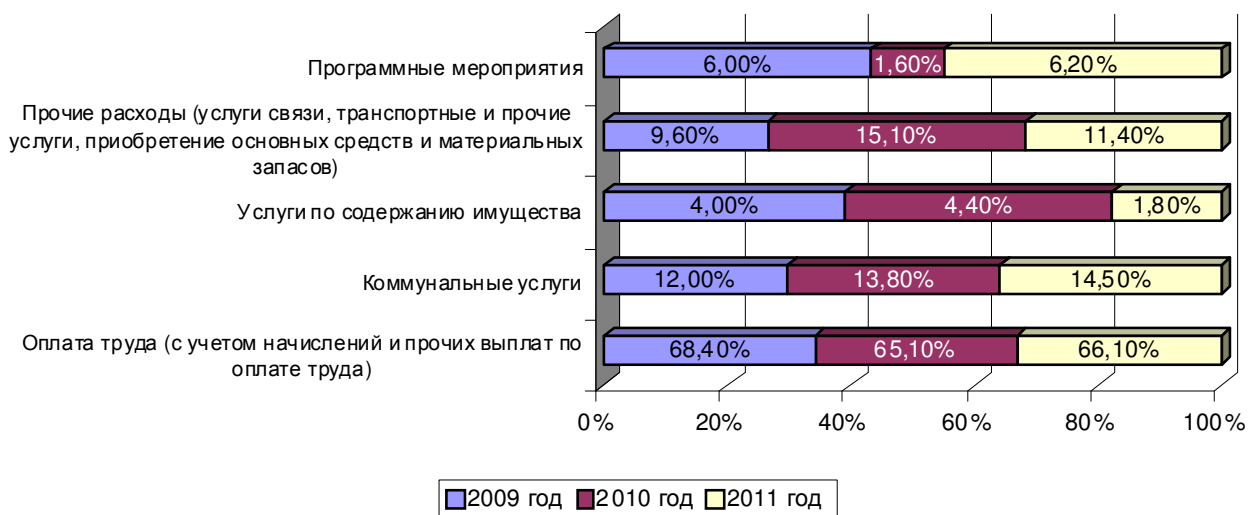




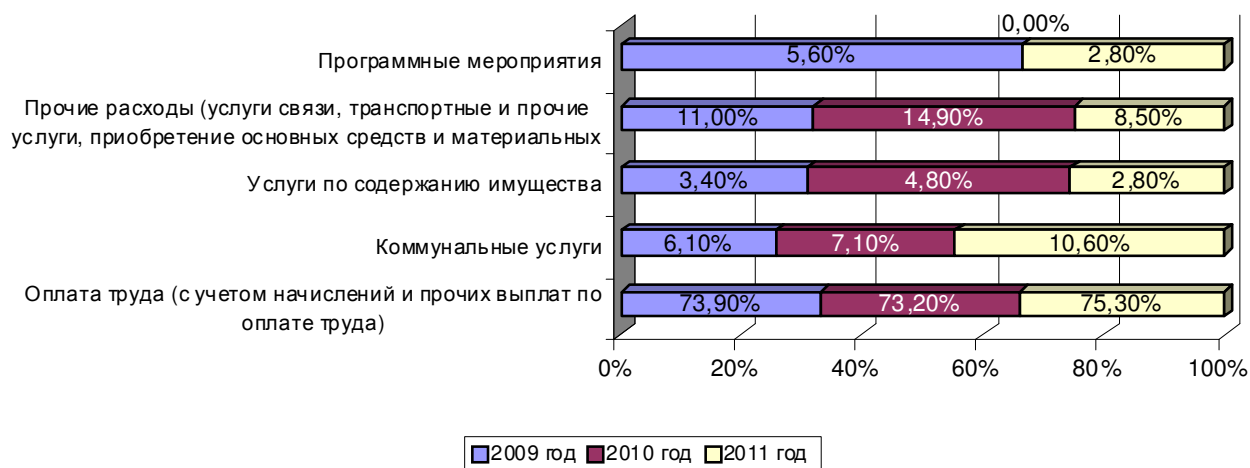
## Структура расходов бюджета МДОУ



## Структура расходов бюджета МОУ

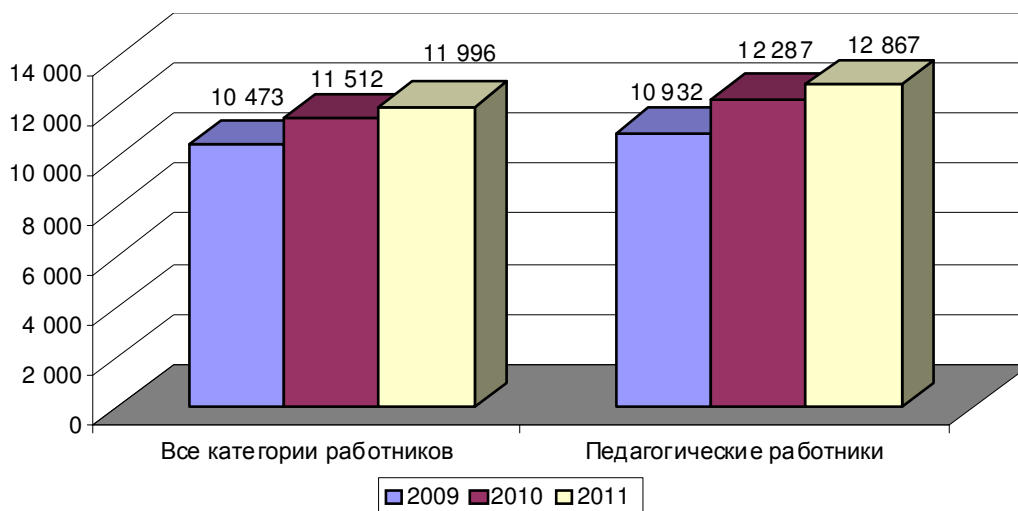


## Структура расходов бюджета МОУДОД

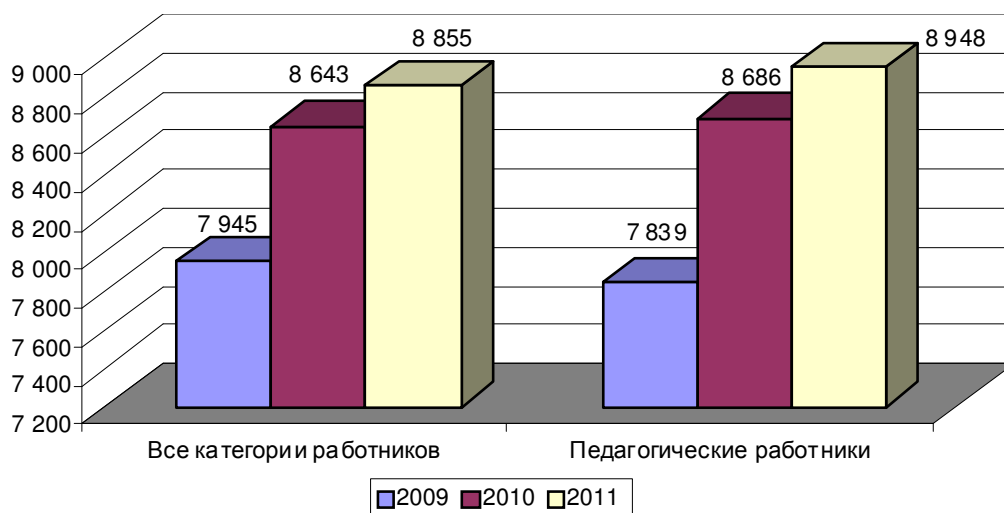


Динамика среднемесячной заработной платы работников отрасли «Образование» (руб.)

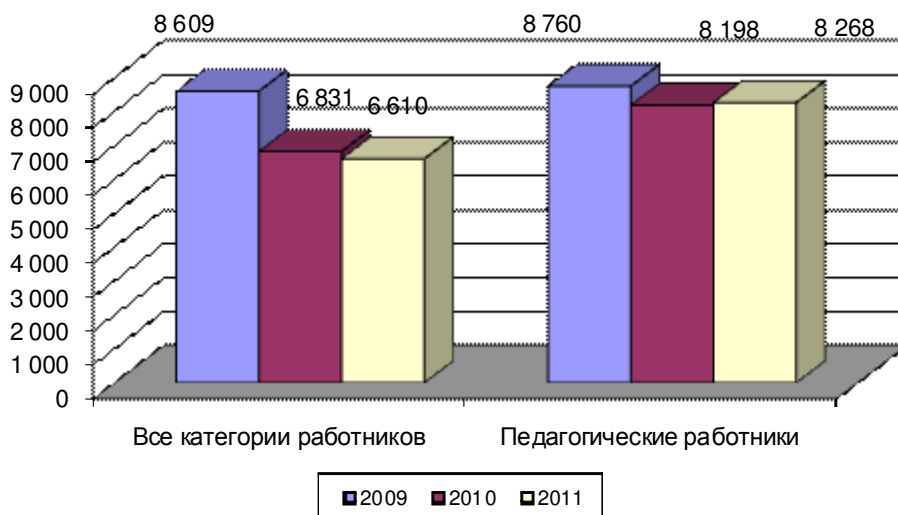
Среднемесячная заработная плата работников МОУ



Среднемесячная заработная плата работников МДОУ



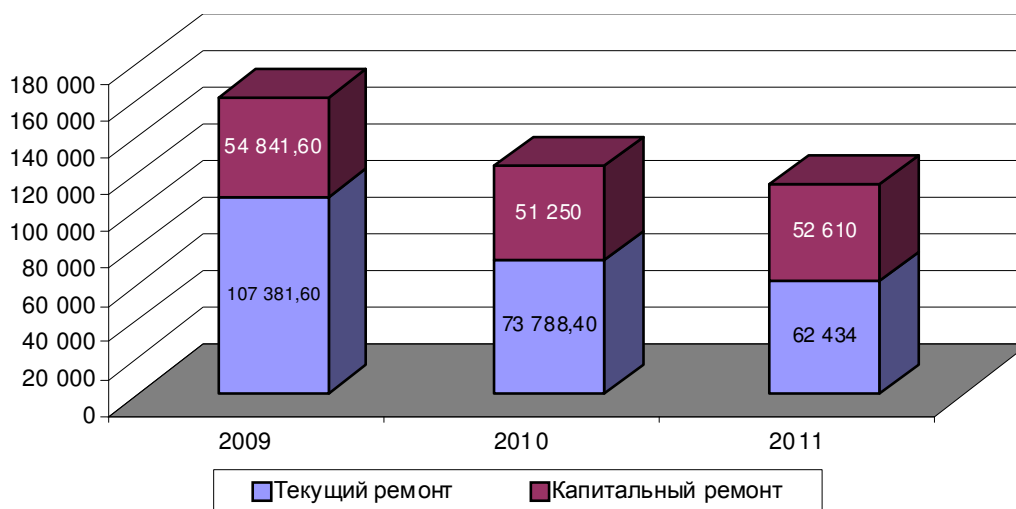
Среднемесячная заработная плата работников МОУ ДОД



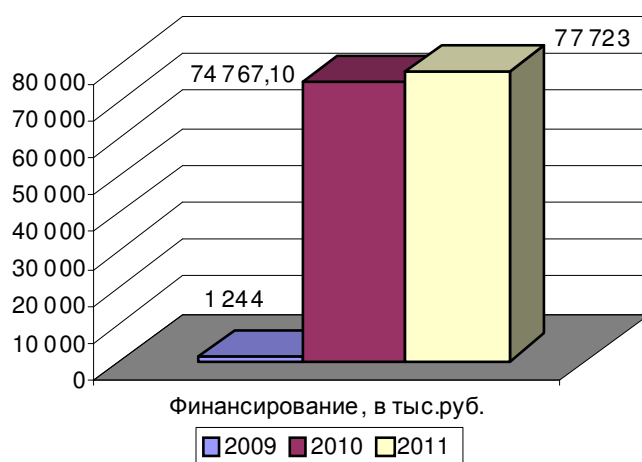
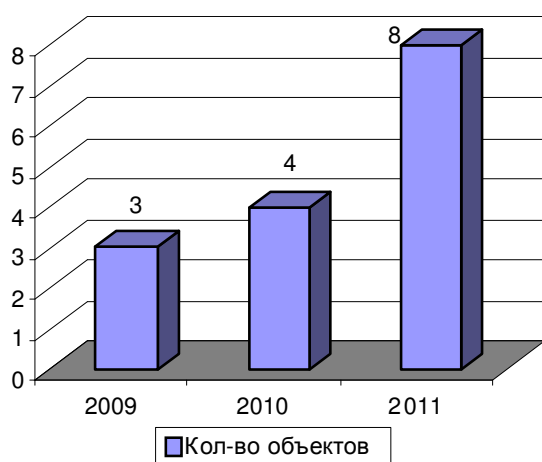
**Выполнение мероприятий по сохранности несущих конструкций  
зданий учреждений образования**

2009 г		2010 г		2011 г	
Наименование учреждений	Количество учреждений	Наименование учреждений	Количество учреждений	Наименование учреждений	Количество учреждений
МОУ №№ 3, 28, 35, 2, 9, МДОУ № 41	6	МОУ №№ 28, 35, 2, 9, 27,45, 77	7	МОУ №№ 2, 16, 73	3

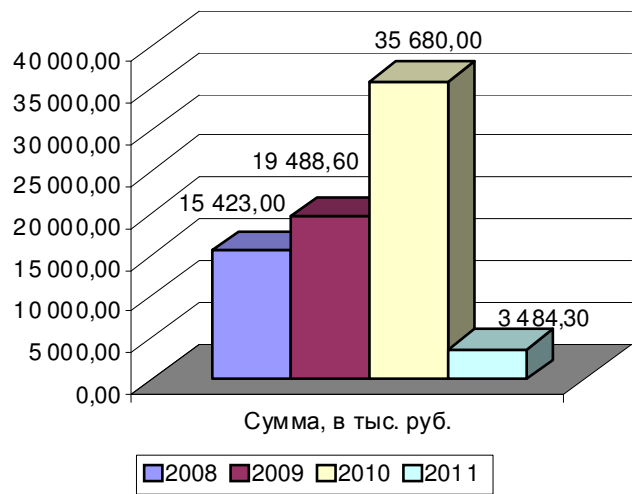
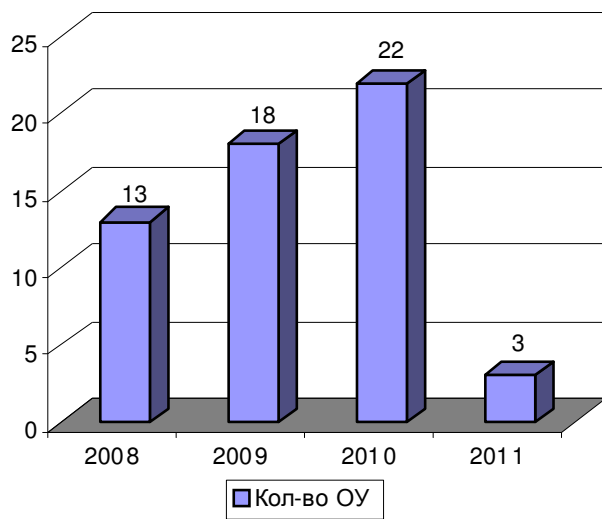
**Финансирование мероприятий по текущему и капитальному ремонту зданий муниципальных образовательных учреждений**



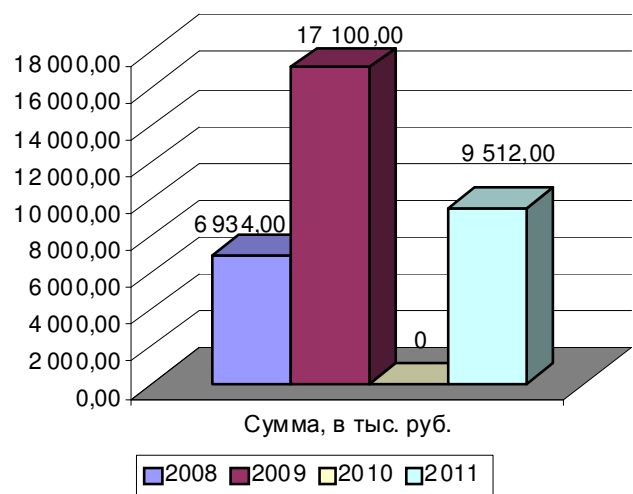
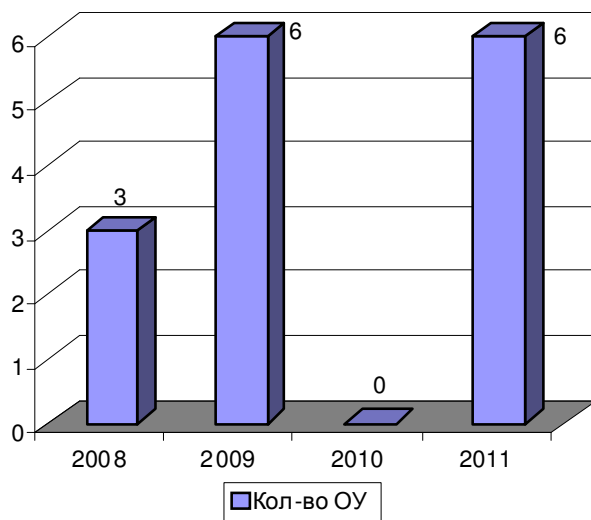
**Финансирование капитального строительства объектов отрасли «Образование»**



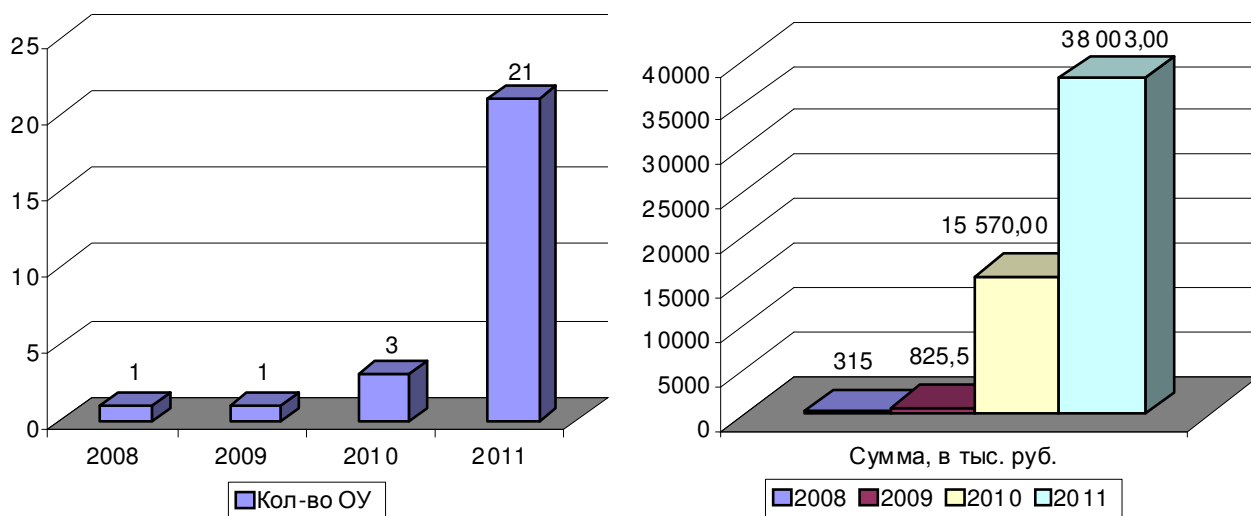
### Финансирование капитального ремонта кровли



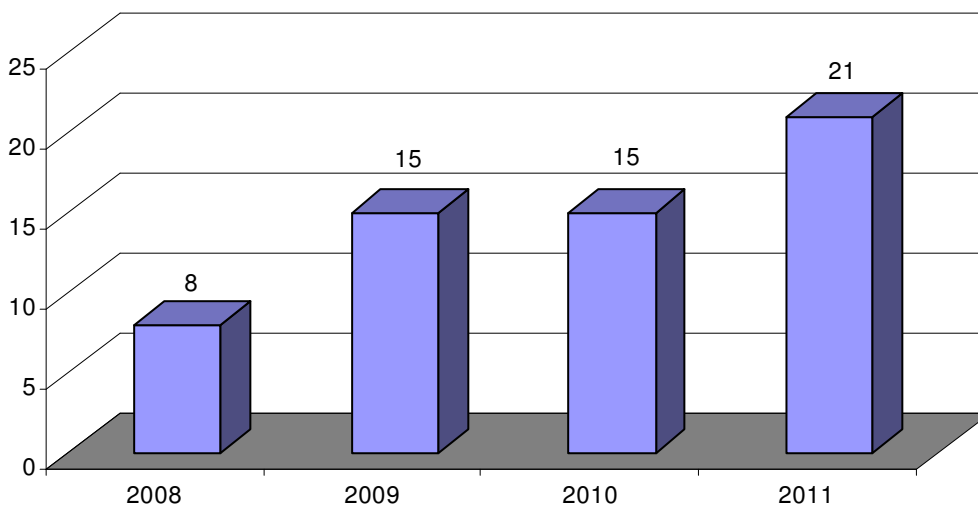
### Финансирование капитального ремонта спортзалов



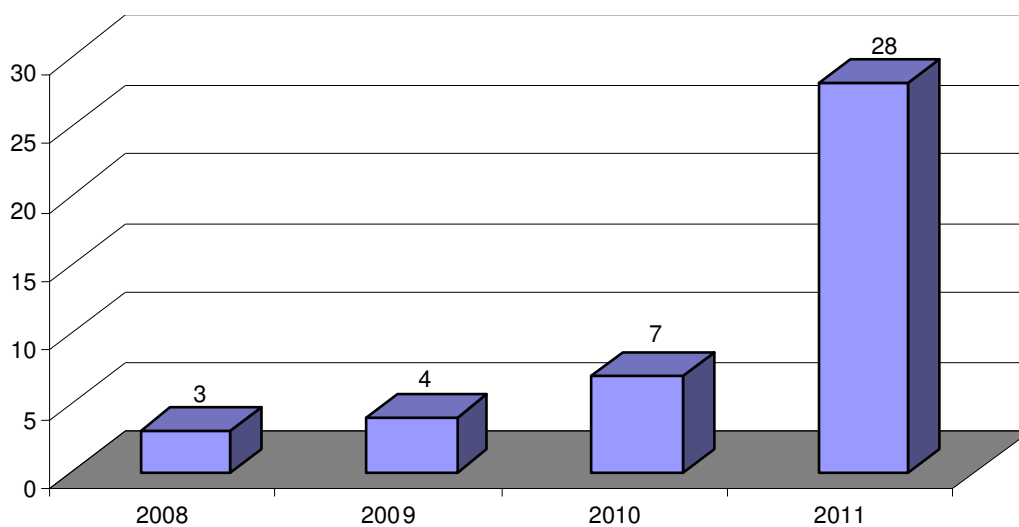
### Финансирование ремонта и восстановления спортивных площадок, кортов



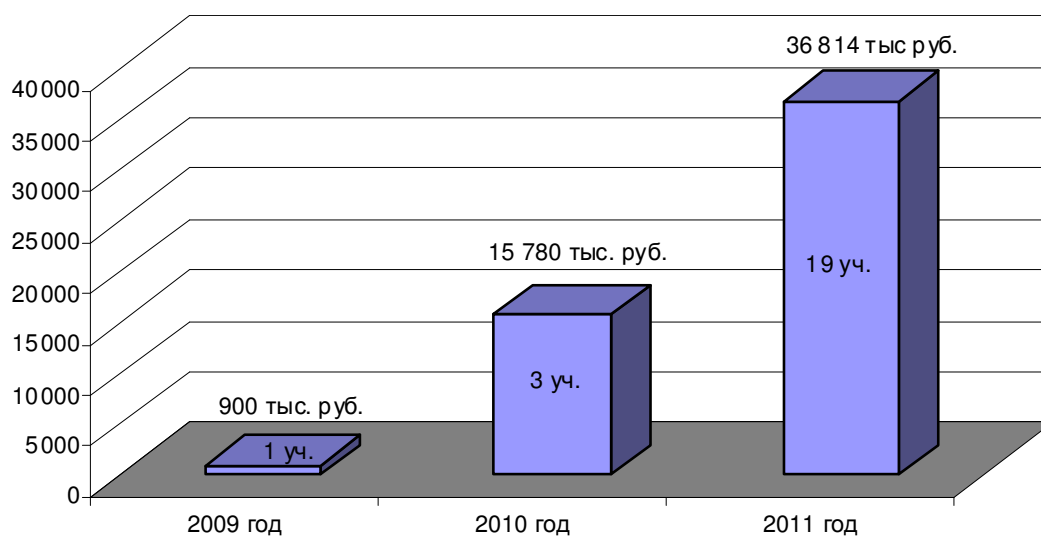
### Динамика количества спортивных залов, соответствующих современным требованиям



### Динамика количества образовательных учреждений, имеющих современные спортивные площадки



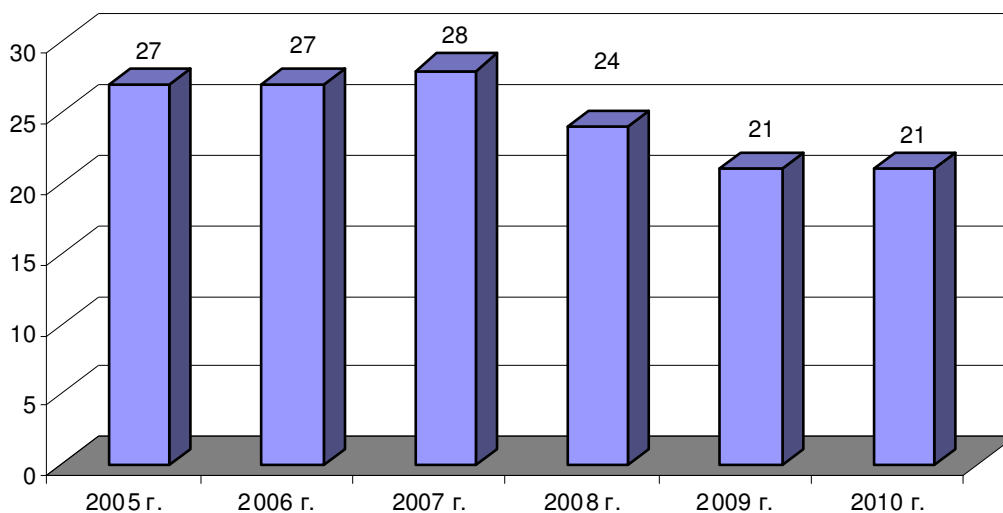
### Динамика устройства и восстановления универсальных спортивных площадок на территориях МОУ



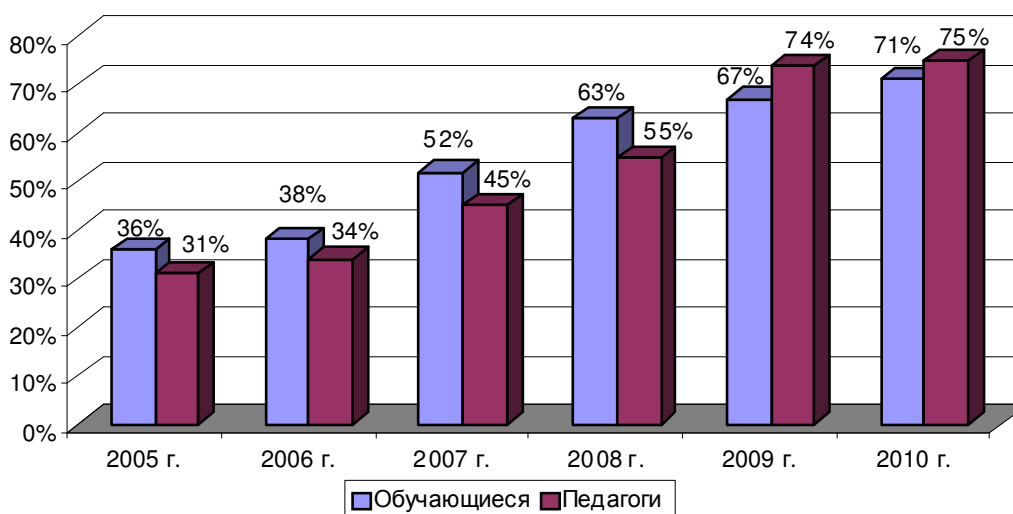
**Показатели обеспечения антитеррористической защищенности  
муниципальных образовательных учреждений**

<b>Показатели</b>	<b>2009 г</b>	<b>2010 г</b>	<b>2011г</b>
Организация пропускного режима силами частных охранных предприятий	76 МОУ (89,4%)	70 МОУ (84,3%)	70 МОУ (84,3%)
	2 МДОУ (2,3%)	24 МДОУ (27,6%)	24 МДОУ (27,5%)
Наличие системы видеонаблюдения	58 МОУ (68,2%)	65 МОУ (78,3%)	65 МОУ (78,3%)
	3 МДОУ (3,4%)	8 МДОУ (9,2%)	8 МДОУ (9,2%)
Ограждение в хорошем состоянии	40 МОУ (47%)	58 МОУ (69,8%)	61 МОУ (73,5%)
	61 МДОУ (69,3%)	83 МДОУ (95,4%)	78 МДОУ (96,2%)
Наличие систем контроля доступа	51 МОУ (60%)	51 МОУ (61,4%)	51 МОУ (61,4%)

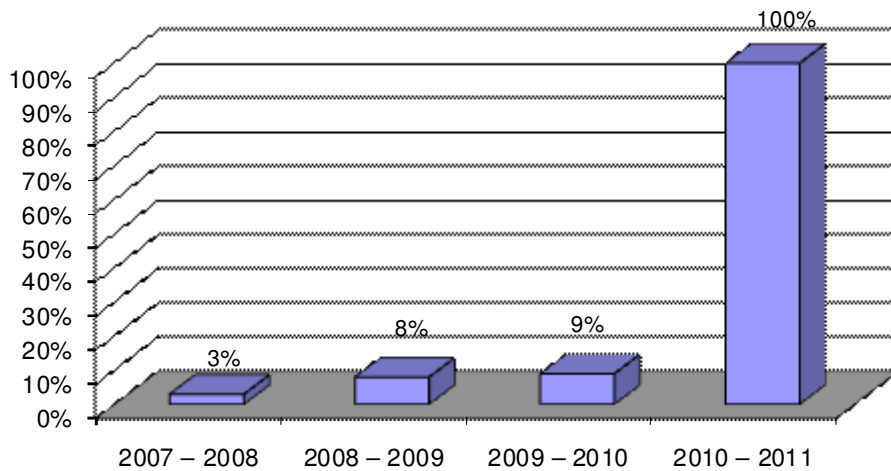
**Количество учеников на 1 компьютер в общеобразовательных учреждениях**



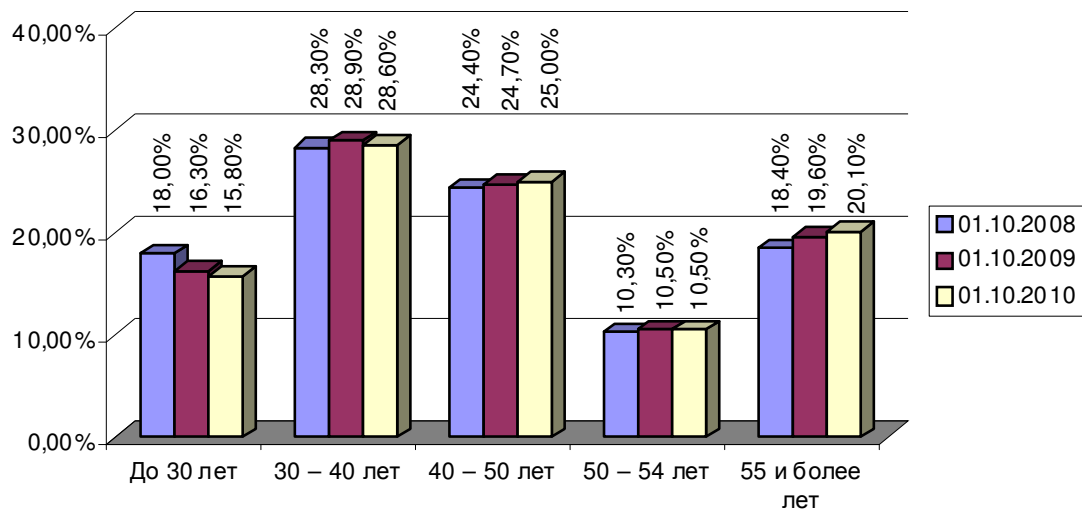
**Доля педагогов и обучающихся, имеющих компьютеры в личном пользовании**



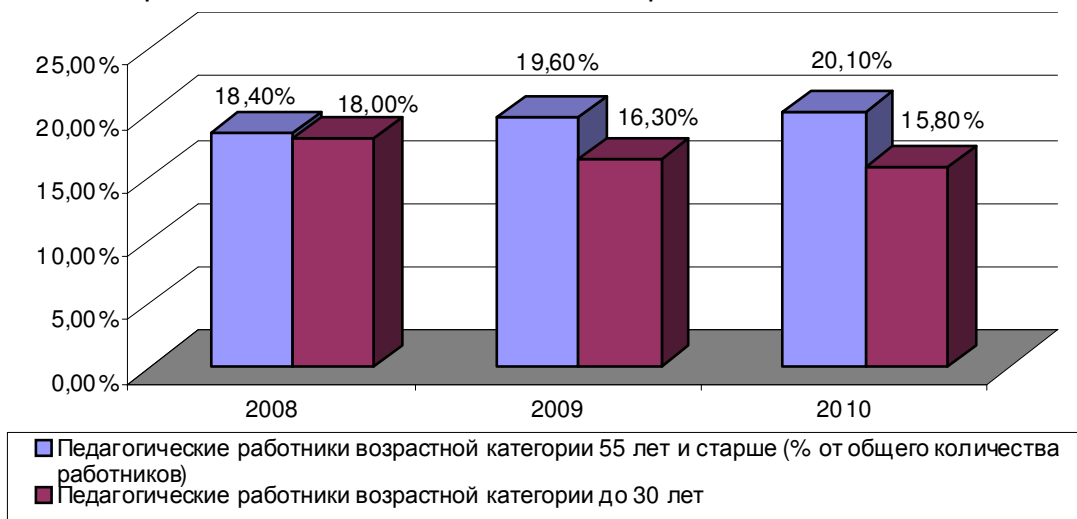
**Доля школ, использующих АСУ РСО  
для текущего мониторинга качества образования**



**Состав педагогических работников**

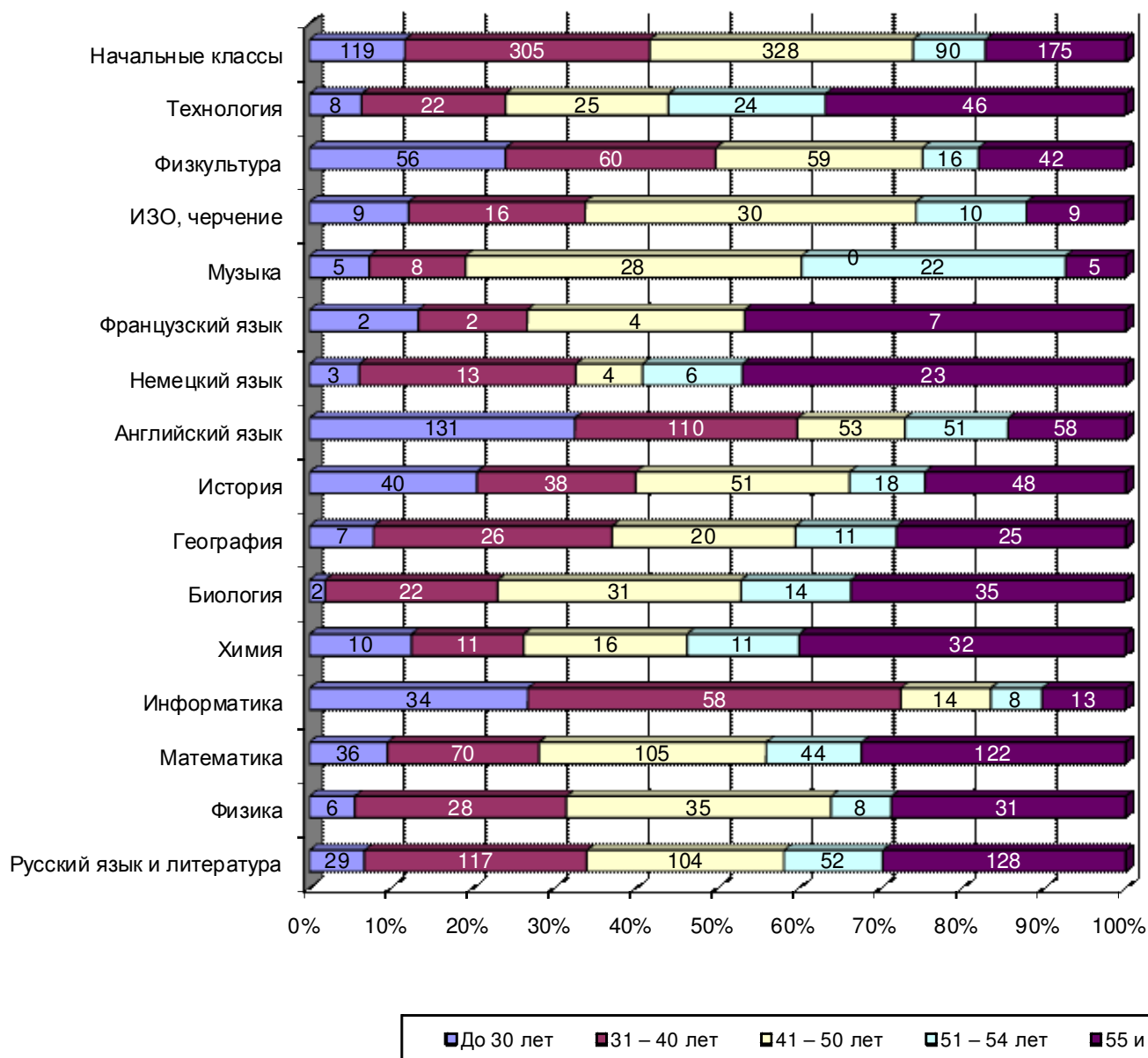


**Динамика возрастного состава педагогических работников отдельных категорий**

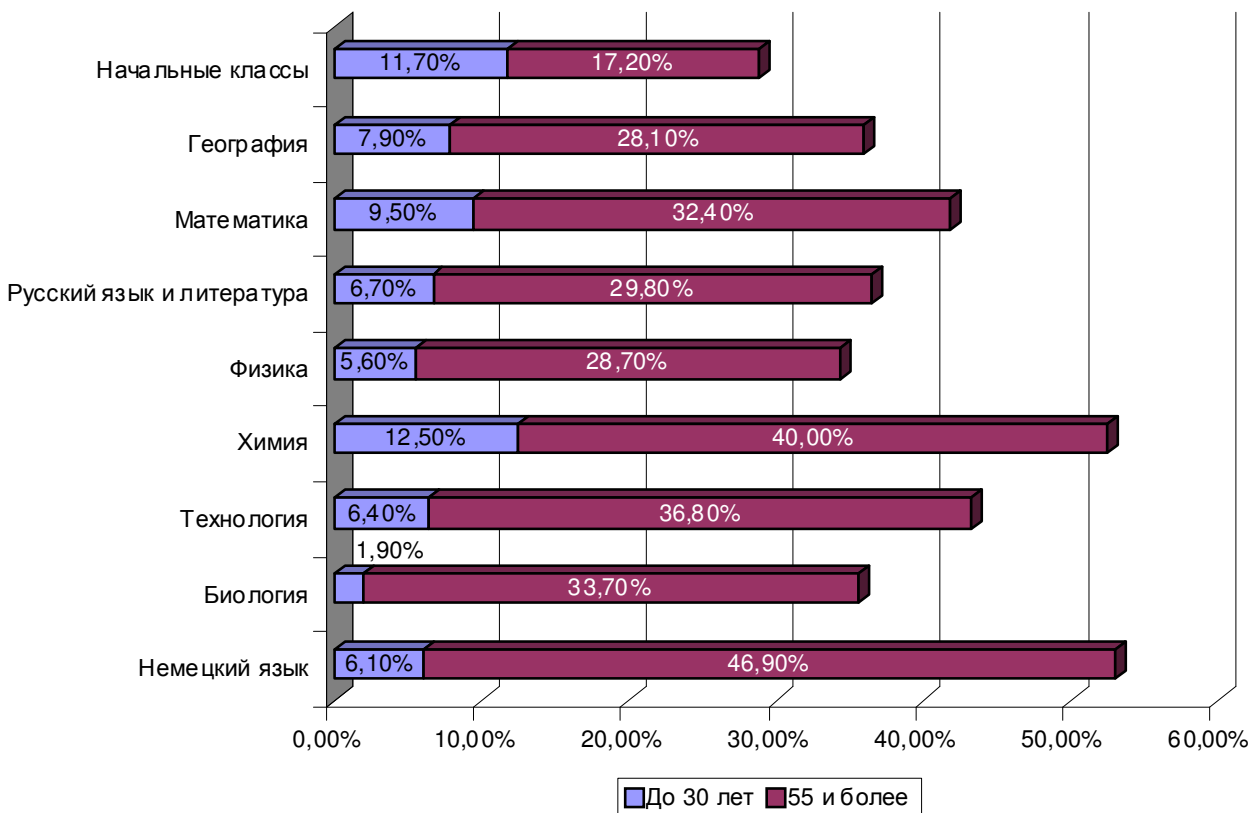




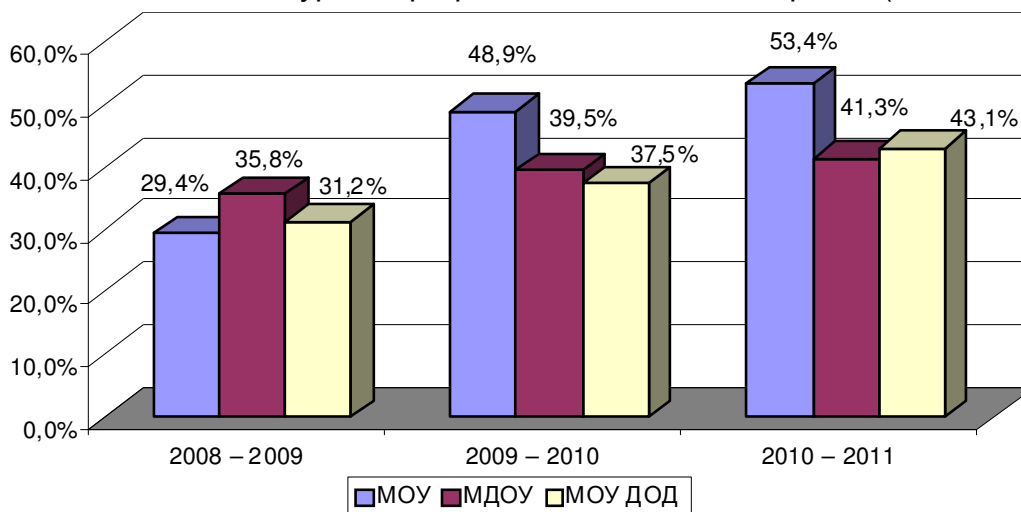
Возрастной состав педагогов-предметников  
 общеобразовательных учреждений в 2010 – 2011 учебном году



### Соотношение состава педагогических работников отдельных возрастных категорий



### Участие педагогических работников муниципальных образовательных учреждений всех типов и видов в конкурсах профессионального мастерства (2009 – 2011 гг.)



\*В 2011 году не проводился муниципальный конкурс «Лучший педагогический работник МДОУ»